

ПАСПОРТ ДОСТУПНОСТИ

Объекта социальной инфраструктуры (ОСИ)
Филиал муниципального бюджетного учреждения культуры
«Сургутская районная централизованная клубная система»
«Угутский центр досуга и творчества»

Угут
2022 год

УТВЕРЖДАЮ:



Директор МБУК «СРЦКС»

Л.М. Лобазов

2022 г.

ПАСПОРТ ДОСТУПНОСТИ
объекта социальной инфраструктуры (ОСИ) № 1
Филиал муниципального бюджетного учреждения культуры
«Сургутская районная централизованная клубная система»
«Угутский центр досуга и творчества»

1. Общие сведения об объекте

1.1. Наименование (вид) объекта: здание Филиала муниципального бюджетного учреждения культуры «Сургутская районная централизованная клубная система» «Угутский центр досуга и творчества».

1.2. Адрес объекта: 628458, Российская Федерация, Тюменская область, Ханты-Мансийский автономный округ – Югра, Сургутский район, с.п. Угут пер. Купеческий, д. 1.

1.3. Сведения о размещении объекта:

- отдельно стоящее здание 2 этажа: 661,9 кв.м.

- наличие прилегающего земельного участка (да); 4842,5 кв.м

1.4. Год постройки здания 1990 г., последнего капитального ремонта – 2019 г. замена отопительной системы.

1.5. Дата предстоящих плановых ремонтных работ: текущего и капитального – не предусмотрено.

1.6. Название организации (учреждения), (полное юридическое наименование – согласно Уставу, краткое наименование): полное наименование: Филиал муниципального бюджетного учреждения культуры «Сургутская районная централизованная клубная система» «Угутский центр досуга и творчества»

краткое наименование: Филиал МБУК «СРЦКС» «Угутский ЦДиТ»

1.7. Юридический адрес организации (учреждения): 628458, Российская Федерация, Тюменская область, Ханты-Мансийский автономный округ – Югра, Сургутский район, с.п. Угут, пер. Купеческий, дом 1

1.8. Основание для пользования объектом: оперативное управление.

1.9. Форма собственности: государственная.

1.10. Территориальная принадлежность (федеральная, региональная, муниципальная) - муниципальная.

1.11. Вышестоящая организация (наименование): Управление культуры администрации Сургутского района.

1.12. Адрес вышестоящей организации, другие координаты 628400, Российская Федерация, Тюменская область, Ханты-Мансийский автономный округ – Югра, г. Сургут, проспект Комсомольский, д.36/2.

2. Характеристика деятельности организации на объекте

2.1. Сфера деятельности (здравоохранение, образование, социальная защита, физическая культура и спорт, культура, связь и информация, транспорт, жилой фонд, потребительский рынок и сфера услуг, другое): культура.

2.2. Виды оказываемых услуг: досуговая деятельность.

2.3. Форма оказания услуг: (на объекте, с длительным пребыванием, в т.ч. проживанием, на дому, дистанционно): на объекте, на дому.

2.4. Категории обслуживаемого населения по возрасту: (дети, взрослые трудоспособного возраста, пожилые; все возрастные категории): все возрастные категории.

2.5. Категории обслуживаемых инвалидов: все категории.

2.6. Плановая мощность: посещаемость (количество обслуживаемых в день), вместимость, пропускная способность – 200 человек.

2.7. Участие в исполнении ИПР инвалида, ребенка-инвалида – нет.

3. Состояние доступности объекта

3.1 Путь следования к объекту пассажирским транспортом:

Пассажирский транспорт в сельском поселении отсутствует. Путь следования до объекта осуществляется пешком или на личном транспорте.

3.2 Путь к объекту:

3.2.1 наличие выделенного от проезжей части пешеходного пути – нет

3.2.2 Перекрестки: - есть, нерегулируемые.

3.2.3 Информация на пути следования к объекту: - нет.

3.2.4 Перепады высоты на пути: - есть.

Их обустройство для инвалидов на коляске: - нет.

3.3 Организация доступности объекта для инвалидов – форма обслуживания*

№ п/п	Категория инвалидов (вид нарушения)	Вариант организации доступности объекта (формы обслуживания)*
	Все категории инвалидов и МГН	А
	<i>в том числе инвалиды:</i>	
1	передвигающиеся на креслах-колясках	А
2	с нарушениями опорно-двигательного аппарата	А
3	с нарушениями зрения	А
4	с нарушениями слуха	А
5	с нарушениями умственного развития	А

* - указывается один из вариантов: «А», «Б», «ДУ», «ВНД»

3.4 Состояние доступности основных структурно-функциональных зон

№ п/п	Основные структурно-функциональные зоны	Состояние доступности, в том числе для основных категорий инвалидов**
1	Территория, прилегающая к зданию (участок)	ДУ
2	Вход (входы) в здание	ДУ
3	Путь (пути) движения внутри здания (в т.ч. пути эвакуации)	ДУ
4	Зона целевого назначения здания (целевого посещения объекта)	ДУ
5	Санитарно-гигиенические помещения	ДУ
6	Система информации и связи (на всех зонах)	ДУ
7	Пути движения к объекту (от остановки транспорта)	ДУ

** Указывается: ДП-В - доступно полностью всем; ДП-И (К, О, С, Г, У) – доступно полностью избирательно (указать категории инвалидов); ДЧ-В - доступно частично всем; ДЧ-И (К, О, С, Г, У) – доступно частично избирательно (указать категории инвалидов); ДУ - доступно условно, ВНД – временно недоступно

3.5. Итоговое заключение о состоянии доступности ОСИ:

Уровень доступности объекта – Доступ на объект для всех категорий инвалидов (К,О,С,Г,У) и МГН доступно условно (ДУ). Организована альтернативная форма обслуживания в связи с надомной формой обслуживания.

4. Управленческое решение

4.1. Рекомендации по адаптации основных структурных элементов объекта

№№ пп	Основные структурно-функциональные зоны объекта	Рекомендации по адаптации объекта (вид работы)*
1	Территория, прилегающая к зданию (участок)	Текущий ремонт. Индивидуальное решение с ТСР**
2	Вход (входы) в здание	Текущий ремонт. Капитальный ремонт. Индивидуальное решение с ТСР**
3	Путь (пути) движения внутри здания (в т.ч. пути эвакуации)	Текущий ремонт. Индивидуальное решение с ТСР**
4	Зона целевого назначения здания (целевого посещения объекта)	Текущий ремонт. Индивидуальное решение с ТСР**
5	Санитарно-гигиенические помещения	Текущий ремонт. Капитальный ремонт. Индивидуальное решение с ТСР**
6	Система информации на объекте (на всех зонах)	Текущий ремонт. Индивидуальное решение с ТСР**
7	Пути движения к объекту (от остановки транспорта)	Индивидуальное решение с ТСР**
8	Все зоны и участки	Текущий ремонт. Капитальный ремонт. Индивидуальное решение с ТСР**

*- указывается один из вариантов (видов работ): не нуждается; ремонт (текущий, капитальный); индивидуальное решение с ТСР; технические решения невозможны – организация альтернативной формы обслуживания

** - по согласованию с администрацией с.п. Угут.

4.2. Период проведения работ: в рамках реализации государственной программы Российской Федерации «Доступная среда» на 2021-2025 годы.

4.3. Ожидаемый результат (по состоянию доступности): обеспечение оптимальной доступности, безопасности, информационности и комфортности учреждения для инвалидов и МГН.

4.4. Для принятия решения требуется, не требуется (нужное подчеркнуть):

- техническая экспертиза, разработка проектно-сметной документации, государственная экспертиза проектно-сметной документации, разрешение на реконструкцию здания;

- согласование с вышестоящей организацией (собственником объекта);

- согласование с общественными организациями инвалидов.

Имеется заключение уполномоченной организации о состоянии доступности объекта (наименование документа и выдавшей его организации, дата) акт обследования к паспорту доступности ОСИ №1, с участием в рабочей группе руководителя региональной общественной организации инвалидов по зрению «Тифлопуть» С.И. Филатова - прилагается.

4.5. Информация размещена (обновлена) на Карте доступности субъекта Российской Федерации: окружной территориальной информационной системы ХМАО-Югры раздел «Доступная среда» сайт <http://zhit-vmeste.ru/>

5. Особые отметки

Паспорт сформирован на основании:

1. Анкеты (информации об объекте) от «18» 03 2011 г.
2. Акта обследования объекта: акта № 7 от «18» 03 2011 г.
3. Решения Комиссии _____ от « » _____ 20 г.



АНКЕТА
(информация об объекте социальной инфраструктуры)
К ПАСПОРТУ ДОСТУПНОСТИ ОСИ № 1
Филиал муниципального бюджетного учреждения культуры
«Сургутская районная централизованная клубная система»
«Угутский центр досуга и творчества»
с.п. Угут переулоч Купеческий дом 1

1. Общие сведения об объекте

- 1.1. Наименование (вид) объекта: здание филиала муниципального бюджетного учреждения культуры «Сургутская районная централизованная клубная система» «Угутский центр досуга и творчества».
- 1.2. Адрес объекта: 628458, Российская Федерация, Тюменская область, Ханты-Мансийский автономный округ – Югра, Сургутский район, с.п. Угут пер. Купеческий, д. 1.
- 1.3. Сведения о размещении объекта:
- отдельно стоящее здание 2 этажа: 661,9 кв.м.
 - наличие прилегающего земельного участка (д.а.): 4842,5 кв.м
- 1.4. Год постройки здания 1990 г., последнего капитального ремонта – 2020 г. замена отопительной системы.
- 1.5. Дата предстоящих плановых ремонтных работ: текущего и капитального – не предусмотрено.
- 1.6. Название организации (учреждения), (полное юридическое наименование – согласно Уставу, краткое наименование): полное наименование: Филиал муниципального бюджетного учреждения культуры «Сургутская районная централизованная клубная система» «Угутский центр досуга и творчества»
краткое наименование: Филиал МБУК «СРЦКС» «Угутский ЦДиТ»
- 1.7. Юридический адрес организации (учреждения): 628458, Российская Федерация, Тюменская область, Ханты-Мансийский автономный округ – Югра, Сургутский район, с.п. Угут, пер. Купеческий, дом 1
- 1.8. Основание для пользования объектом: оперативное управление.
- 1.9. Форма собственности: государственная.
- 1.10. Территориальная принадлежность (федеральная, региональная, муниципальная) - муниципальная.
- 1.11. Вышестоящая организация (наименование): Управление культуры, туризма и спорта администрации Сургутского района.
- 1.12. Адрес вышестоящей организации, другие координаты 628400, Российская Федерация, Тюменская область, Ханты-Мансийский автономный округ – Югра, г. Сургут, проспект Комсомольский, д.36/2.

2. Характеристика деятельности организации на объекте

- 2.1. Сфера деятельности (здравоохранение, образование, социальная защита, физическая культура и спорт, культура, связь и информация, транспорт, жилой фонд, потребительский рынок и сфера услуг, другое): культура.
- 2.2. Виды оказываемых услуг: Бюджетное учреждение является не коммерческой организацией, созданной для выполнения работ, оказания услуг в целях обеспечения реализации предусмотренных законодательством Российской Федерации полномочий органов местного самоуправления в сфере культуры.
- 2.3. Форма оказания услуг: (на объекте, с длительным пребыванием, в т.ч. проживанием, на дому, дистанционно): на объекте, на дому.

- 2.4. Категории обслуживаемого населения по возрасту: *(дети, взрослые трудоспособного возраста, пожилые; все возрастные категории): все возрастные категории.*
- 2.5. Категории обслуживаемых инвалидов: все возрастные категории.
- 2.6. Плановая мощность: посещаемость (количество обслуживаемых в день), вместимость, пропускная способность – 200 человек.
- 2.7. Участие в исполнении ИПР инвалида, ребенка-инвалида – да.

3. Состояние доступности объекта

3.1 Путь следования до объекта осуществляется пешком или на личном транспорте.

3.2 Путь к объекту от ближайшей остановки пассажирского транспорта:

3.2.1 расстояние до объекта от остановки транспорта – пассажирский транспорт в сельском поселении Угут отсутствует.

3.2.2 время движения (пешком) – до 30 минут.

3.2.3. наличие выделенной от проезжей части пешеходного пути – нет.

3.2.4 Перекрестки: - есть, нерегулируемые.

3.2.5 Информация на пути следования к объекту: - нет.

3.2.4 Перепады высоты на пути: - есть.

Их обустройство для инвалидов на коляске: - нет.

3.3 Организация доступности объекта для инвалидов – форма обслуживания

№ п/п	Категория инвалидов (вид нарушения)	Вариант организации доступности объекта (формы обслуживания)*
	Все категории инвалидов и МГН	А
	<i>в том числе инвалиды:</i>	
1	передвигающиеся на креслах-колясках	А
2	с нарушениями опорно-двигательного аппарата	А
3	с нарушениями зрения	А
4	с нарушениями слуха	А
5	с нарушениями умственного развития	А

* - указывается один из вариантов: «А», «Б», «ДУ», «ВНД»

3.4 Состояние доступности основных структурно-функциональных зон

№ п \п	Основные структурно-функциональные зоны объекта	Состояние доступности, в том числе для основных категорий инвалидов**
1	Территория, прилегающая к зданию (участок)	ДУ
2	Вход (входы) в здание	ДУ
3	Путь (пути) движения внутри здания (в т.ч. пути эвакуации)	ДУ
4	Зона целевого назначения здания (целевого посещения объекта)	ДУ
5	Санитарно-гигиенические помещения	ДУ
6	Система информации на объекте (на всех зонах)	ДУ
7	Пути движения к объекту (от остановки транспорта)	ДУ

4. Управленческое решение

(предложения по адаптации основных структурных элементов объекта)

4.1. Рекомендации по адаптации основных структурных элементов объекта

№ п/п	Основные структурно-функциональные зоны объекта	Рекомендации по адаптации объекта (вид работы)*
1	Территория, прилегающая к зданию (участок)	Текущий ремонт. Индивидуальное решение с ТСП**
2	Вход (входы) в здание	Текущий ремонт. Капитальный ремонт. Индивидуальное решение с ТСП**
3	Путь (пути) движения внутри здания (в т.ч. пути эвакуации)	Текущий ремонт. Индивидуальное решение с ТСП**
4	Зона целевого назначения здания (целевого посещения объекта)	Текущий ремонт. Индивидуальное решение с ТСП**
5	Санитарно-гигиенические помещения	Текущий ремонт. Капитальный ремонт. Индивидуальное решение с ТСП**
6	Система информации на объекте (на всех зонах)	Текущий ремонт. Индивидуальное решение с ТСП**
7	Пути движения к объекту (от остановки транспорта)	Индивидуальное решение с ТСП**
8	Все зоны и участки	Текущий ремонт. Капитальный ремонт. Индивидуальное решение с ТСП**

*- указывается один из вариантов (видов работ): не нуждается; ремонт (текущий, капитальный); индивидуальное решение с ТСП; технические решения невозможны – организация альтернативной формы обслуживания

Размещение информации на Карте доступности субъекта Российской Федерации согласовано:

Заведующий Угутским ЦДиТ



С.Ю. Павлова тел. 8(3462) 737-848

УТВЕРЖДАЮ:
Директор МБУК «СРЦКС»
Д.М. Лобазов
2022 г.



АКТ ОБСЛЕДОВАНИЯ
объекта социальной инфраструктуры
К ПАСПОРТУ ДОСТУПНОСТИ ОСИ № 1
Филиал муниципального бюджетного учреждения культуры
«Сургутская районная централизованная клубная система»
«Угутский центр досуга и творчества»
с.п. Угут переулоч Купеческий дом 1

ХМАО–Югра Сургутский район с.п. Угут

«18» 03 2022 г.

1. Общие сведения об объекте

1.1. Наименование (вид) объекта: здание филиала муниципального бюджетного учреждения культуры «Сургутская районная централизованная клубная система» «Угутский центр досуга и творчества».

1.2. Адрес объекта: 628458, Российская Федерация, Тюменская область, Ханты-Мансийский автономный округ – Югра, Сургутский район, с.п. Угут пер. Купеческий, д. 1.

1.3. Сведения о размещении объекта:

- отдельно стоящее здание 2 этажа: 661,9 кв.м.

- наличие прилегающего земельного участка (да.); 4842,5 кв.м

1.4. Год постройки здания 1990 г., последнего капитального ремонта – 2020 г. замена отопительной системы.

1.5. Дата предстоящих плановых ремонтных работ: текущего и капитального – не планируется.

1.6. Название организации (учреждения), (полное юридическое наименование – согласно Уставу, краткое наименование): полное наименование: Филиал муниципального бюджетного учреждения культуры «Сургутская районная централизованная клубная система» «Угутский центр досуга и творчества»

краткое наименование: Филиал МБУК «СРЦКС» «Угутский ЦДиТ»

1.7. Юридический адрес организации (учреждения): 628458, Российская Федерация, Тюменская область, Ханты-Мансийский автономный округ – Югра, Сургутский район, с.п. Угут, пер. Купеческий, дом 1

2. Характеристика деятельности организации на объекте

Дополнительная информация: досуговая деятельность, обучение в кружках, проведение занятий в клубах и любительских объединениях в учреждении осуществляется на основании Устава. Обеспечение услугами учреждениями отдельных категорий с ограниченными возможностями осуществляется на альтернативной основе – на дому, в том числе.

3. Состояние доступности объекта

3.1 Путь следования до объекта осуществляется пешком или на личном транспорте.

3.2 Путь к объекту от ближайшей остановки пассажирского транспорта:

3.2.1 расстояние до объекта от остановки транспорта – пассажирский транспорт в сельском поселении отсутствует.

3.2.2. время движения (пешком) – до 30 минут.

3.2.3. наличие выделенного от проезжей части пешеходного пути – нет.

3.2.3 Информация на пути следования к объекту: - нет.

3.2.4 Перепады высоты на пути: - есть.

Их обустройство для инвалидов на коляске: - нет.

3.3 Организация доступности объекта для инвалидов – форма обслуживания*

№ п/п	Категория инвалидов (вид нарушения)	Вариант организации доступности объекта (формы обслуживания)*
	Все категории инвалидов и МГН	А
	<i>в том числе инвалиды:</i>	
1	передвигающиеся на креслах-колясках	А
2	с нарушениями опорно-двигательного аппарата	А
3	с нарушениями зрения	А
4	с нарушениями слуха	А
5	с нарушениями умственного развития	А

* - указывается один из вариантов: «А», «Б», «ДУ», «ВНД»

3.4. Состояние доступности основных структурно-функциональных зон

№ п/п	Основные структурно-функциональные зоны	Состояние доступности, в том числе для основных категорий инвалидов**	Приложение	
			№ на плане	№ фото
1	Территория, прилегающая к зданию (участок)	ДУ	Приложение 3. №№ 12-22	1-5
2	Вход (входы) в здание	ДУ	Приложение 4. 23-27	6-18
3	Путь (пути) движения внутри здания (в т.ч. пути эвакуации)	ДУ	Приложение 2. № 31	19-26
4	Зона целевого назначения здания (целевого посещения объекта)	ДУ	Приложение 2. №№ 1-7	27-35
5	Санитарно-гигиенические помещения	ДУ	Приложение 2. № 5	36-42
6	Система информации и связи (на всех зонах)	ДУ	-	-
7	Пути движения к объекту (от остановки транспорта)	ДУ	-	-

** Указывается: ДП-В - доступно полностью всем; ДП-И (К, О, С, Г, У) – доступно полностью избирательно (указать категории инвалидов); ДЧ-В - доступно частично всем; ДЧ-И (К, О, С, Г, У) – доступно частично избирательно (указать категории инвалидов); ДУ - доступно условно, ВНД – недоступно

3.5. Итоговое заключение о состоянии доступности ОСИ:

Уровень доступности объекта - Доступ на объект для всех категорий инвалидов (К,О,С,Г,У) и МГН доступно условно (ДУ). Организована альтернативная форма обслуживания в связи с надомной формой обслуживания.

4. Управленческое решение

4.1. Рекомендации по адаптации основных структурных элементов объекта:

№ п/п	Основные структурно-функциональные зоны объекта	Рекомендации по адаптации объекта (вид работы)*
1	Территория, прилегающая к зданию (участок)	Текущий ремонт. Индивидуальное решение с ТСР**
2	Вход (входы) в здание	Текущий ремонт. Капитальный ремонт. Индивидуальное решение с ТСР**
3	Путь (пути) движения внутри здания (в т.ч. пути эвакуации)	Текущий ремонт. Индивидуальное решение с ТСР**
4	Зона целевого назначения здания (целевого посещения объекта)	Текущий ремонт. Индивидуальное решение с ТСР**
5	Санитарно-гигиенические помещения	Текущий ремонт. Капитальный ремонт. Индивидуальное решение с ТСР**
6	Система информации на объекте (на всех зонах)	Текущий ремонт. Индивидуальное решение с ТСР**
7	Пути движения к объекту (от остановки транспорта)	Индивидуальное решение с ТСР**
8	Все зоны и участки	Текущий ремонт. Капитальный ремонт. Индивидуальное решение с ТСР**

*- указывается один из вариантов (видов работ): не нуждается; ремонт (текущий, капитальный); индивидуальное решение с ТСР; технические решения невозможны – организация альтернативной формы обслуживания

** - по согласованию с администрацией с.п. Угут.

4.2. Период проведения работ: в рамках исполнения государственной программы ХМАО-Югры «Доступная среда» на 2016-2020 годы.

4.3. Ожидаемый результат (по состоянию доступности): обеспечение оптимальной доступности, безопасности, информационности и комфортности учреждения для инвалидов и МГН.

4.4. Для принятия решения требуется, не требуется (нужное подчеркнуть):

- техническая экспертиза, разработка проектно-сметной документации, государственная экспертиза проектно-сметной документации, разрешение на реконструкцию здания;
- согласование с вышестоящей организацией (собственником объекта);
- согласование с общественными организациями инвалидов.

4.4.1. согласование на Комиссии:

Рабочая группа по паспортизации объектов социальной инфраструктуры Сургутского района при координационном совете по делам инвалидов Сургутского района.

протокол № _____ от « _____ » _____

(наименование Комиссии по координации деятельности в сфере обеспечения доступной среды жизнедеятельности для инвалидов и других МГН)

4.4.2. согласование работ с надзорными органами (в сфере проектирования и строительства, архитектуры, охраны памятников, другое - указать) - в сфере проектирования и строительства.

4.4.3. техническая экспертиза; разработка проектно-сметной документации;

4.4.4. согласование с вышестоящей организацией (собственником объекта);

4.4.5. согласование с общественными организациями инвалидов:

Руководитель региональной общественной организации инвалидов «Жизнь»

- Е.И. Короткова

Имеется заключение уполномоченной организации о состоянии доступности объекта (наименование документа и выдавшей его организации, дата): не имеется.

4.4.6. Информация размещена (обновлена) на Карте доступности субъекта Российской Федерации: окружной территориальной информационной системы ХМАО-Югры раздел «Доступная среда» сайт <http://zhit-vmeste.ru/>

5. Особые отметки

ПРИЛОЖЕНИЯ:

№№ пп	Наименование
1.	Приложение № 1 к Акту обследования ОСИ к Паспорту доступности ОСИ №1 Зона 1. Территории, прилегающей к объекту
	Приложение № 2 к Акту обследования ОСИ к Паспорту доступности ОСИ №1 Зона 2. Вход в здание
	Приложение № 3 к Акту обследования ОСИ к Паспорту доступности ОСИ №1 Зона 3. Пути движения внутри здания (в т.ч. пути эвакуации)
	Приложение № 4 к Акту обследования ОСИ к Паспорту доступности ОСИ №1 Зона 4. Зона целевого назначения
	Приложение № 5 к Акту обследования ОСИ к Паспорту доступности ОСИ №1 Зона 5. Санитарно-гигиенические помещения
	Приложение № 6 к Акту обследования ОСИ к Паспорту доступности ОСИ №1 Зона 6. Системы информации (и связи) на объекте
2.	Результаты фотофиксации на объекте
3.	Позэтажные планы

Руководитель рабочей группы:

Директор МБУК «СРЦКС»



Л.М. Лобазов

Члены рабочей группы:

Заведующий Угутским ЦДиТ
Специалист АХД



С.Ю. Павлова
Л.Н. Шутькова

В том числе:

Представители общественных организаций инвалидов

Руководитель региональной общественной организации инвалидов «Жизнь»

- Е.И. Короткова



Приложение 1

к Акту обследования ОСИ
к паспорту доступности ОСИ
« ____ » _____ 20__ г.

I Результаты обследования:

1. Территории, прилегающей к зданию (участка)

Филиал муниципального бюджетного учреждения культуры

«Сургутская районная централизованная клубная система» «Угутский центр досуга и творчества»;

адрес: 628458, Российская Федерация, Ханты Мансийский автономный округ – Югра, Сургутский район,

с.п. Угут, переулок Купеческий, дом 1.

№№ пп	Наименование функционального планировочного элемента	Наличие элемента		Значимо для инвалида (категория)	Выявленные нарушения и замечания		Работы по адаптации объектов	
		есть/нет	№ на плане		№ фото	Содержание		Содержание
1.1	Вход (входы) на территорию	Есть	1	1-3	Отсутствует информация об объекте (мнемосхема), знак доступности для инвалидов. Ширина калитки не соответствует требованиям СП 59-13330.2016 Ненормативный перепад высот в калитке.	доступная об объекте	Оборудовать доступными для МГН элементами информации об объекте (мнемосхема), знаком доступности для инвалидов. Увеличить ширину калитки до 0,9 м Устранить перепад высот.	Текущий ремонт. Индивидуальное решение с ТСР.
1.2	Путь (пути) движения на территории	Есть	2	4	Отсутствует информационная поддержка на всём пути движения МГН. Отсутствует тактильная полоса за 0,8 м перед крыльцом, предупреждающая об изменении профиля рельефа или смене направления движения.	на всём пути движения МГН. тактильная полоса за 0,8 м перед крыльцом, предупреждающую об изменении профиля рельефа или смене направления движения.	Обеспечить информационную поддержку на всём пути движения МГН. Установить тактильную полосу за 0,8 м перед крыльцом, предупреждающую об изменении профиля рельефа или смене направления движения.	Текущий ремонт. Индивидуальное решение с ТСР.

1.3	Лестница наружная	Нет	-	-	-	-	-	-
1.4	Пандус наружный	Нет	-	-	-	-	-	-
1.5	Автостоянка и парковка	Есть	3	5	Отсутствуют выделенные места для автостоянки и парковки автотранспорта инвалидов, вертикальные и горизонтальные знаки.	Все	Оборудовать места парковки за пределами земельного участка. Установить вертикальный знак и нанести горизонтальную разметку.	Индивидуальное решение с ТСП.
	ОБЩИЕ требования к зоне	Есть	1-3	1-5	Отсутствует информация об объекте. Отсутствует информационная поддержка на всём пути движения МГН. Парковочные места для автотранспорта инвалидов не соответствуют действующим требованиям.	Все	Установить доступную информацию об объекте, и предусмотреть знак доступности для инвалидов. Обеспечить безопасность и информационную поддержку на всём пути движения МГН. Оборудовать парковку, доступную для инвалидов.	Текущий ремонт. Индивидуальное решение с ТСП.

II Заключение по зоне:

Наименование структурно-функциональной зоны	Состояние доступности* (к пункту 3.4 Акта обследования ОСИ)	Приложение № 3		Рекомендации по адаптации (вид работы)** к пункту 4.1 Акта обследования ОСИ
		№ на плане	№ фото	
Территория, прилегающая к зданию (участок)	ДУ	1-3	1-5	Текущий ремонт. Индивидуальное решение с ТСП.

* указывается: ДП-В - доступно полностью всем; ДП-И (К, О, С, Г, У) – доступно полностью избирательно (указать категории инвалидов); ДЧ-В – доступно частично всем.; ДУ - доступно условно, ВНД – недоступно;

** указывается один из вариантов: не нуждается; ремонт (текущий, капитальный); индивидуальное решение с ТСП; технические решения невозможны – организация альтернативной формы обслуживания.

Комментарий к заключению: Уровень доступности функциональной зоны №1 «Территория, прилегающая к зданию (участок)» инвалидов (К,О,С,Г,У) и МГН доступно условно (ДУ).

I Результаты обследования:

2. Входа (входов) в здание

Филиал муниципального бюджетного учреждения культуры

«Сургутская районная централизованная клубная система» «Угутский центр досуга и творчества»,

адрес: 628458, Российская Федерация, Ханты Мансийский автономный округ – Югра, Сургутский район,

с.п. Угут, переулок Кулеческий, дом 1.

№№ п/п	Наименование функционального элемента	Наличие элемента		Выявленные нарушения и замечания		Значимо для инвалида (категория)	Работы по адаптации объектов	
		есть/ нет	№ на плане	№ фото	Содержание		Содержание	Виды работ
2.1	Лестница (наружная)	Есть	4	6-8	Отсутствует контрастное или фактурное выделение первой и последней ступеней лестничного марша. Отсутствуют двухуровневые поручни с двух сторон с безопасным завершением части длиннее лестничного марша на 0,3м. Отсутствует дополнительный разделительный поручень.	С	Выделить контрастно первую и последнюю ступени лестничного марша. Установить двухуровневые поручни с двух сторон с безопасным завершением части длиннее лестничного марша на 0,3 м. Установить дополнительный разделительный поручень в соответствии с требованиями СП 59.13330.2016. Установить кнопку вызова помощи на отдельно стоящей стойке в зоне досягаемости МПН. Установить противоскользящее	Текущий ремонт. Индивидуальное решение с ТСП.
					Отсутствует кнопка вызова помощи.	Все		
					Отсутствует противоскользящее	Все		

				<p>покрытие ступеней.</p> <p>Привести в соответствие ребро лестничных ступеней с закруглением радиуса не более 0,05 м.</p> <p>Привести геометрию ступеней в соответствие с нормативными требованиями СП59.13330.2016</p> <p>Установить тактильную полосу перед лестницей за 0,8 м.</p> <p>Привести ступени в соответствие с нормативными требованиями СП59.13330.2016</p>	<p>покрытие ступеней.</p> <p>Привести в соответствие ребро лестничных ступеней с закруглением радиуса не более 0,05 м.</p> <p>Привести геометрию ступеней в соответствие с нормативными требованиями СП59.13330.2016</p> <p>Установить тактильную полосу перед лестницей за 0,8 м.</p> <p>Привести ступени в соответствие с нормативными требованиями СП59.13330.2016</p>				
2.2				<p>Отсутствует противоскользящее покрытие.</p> <p>Отсутствует тактильный указатель перед наклонной частью пандуса.</p> <p>Отсутствует контрастное выделение наклонной части пандуса.</p> <p>Отсутствует навес.</p> <p>Ширина между поручнями пандуса не соответствует нормативам.</p> <p>Не предусмотрена горизонтальная площадка размером 1,5*1,5 м при изменении направления пандуса.</p>	<p>Отсутствует противоскользящее покрытие.</p> <p>Отсутствует тактильный указатель перед наклонной частью пандуса.</p> <p>Отсутствует контрастное выделение наклонной части пандуса.</p> <p>Отсутствует навес.</p> <p>Ширина между поручнями пандуса не соответствует нормативам.</p> <p>Не предусмотрена горизонтальная площадка размером 1,5*1,5 м при изменении направления пандуса.</p>	<p>Все</p> <p>С</p> <p>Все</p> <p>Все</p> <p>Все</p> <p>К</p>	<p>О, С</p> <p>О, С</p> <p>С</p> <p>Все</p>	<p>покрытие ступеней.</p> <p>Привести в соответствие ребро лестничных ступеней с закруглением радиуса не более 0,05 м.</p> <p>Привести геометрию ступеней в соответствие с нормативными требованиями СП59.13330.2016</p> <p>Установить тактильную полосу перед лестницей за 0,8 м.</p> <p>Привести ступени в соответствие с нормативными требованиями СП59.13330.2016</p> <p>Установить противоскользящее покрытие.</p> <p>Оборудовать тактильными указателями наклонную часть пандуса.</p> <p>Отобразить контрастно наклонную часть пандуса.</p> <p>Оборудовать навесом пандус.</p> <p>Ширину между поручнями пандуса привести в соответствие с нормативными требованиями СП59.13330.2016</p> <p>Оборудовать пандус горизонтальной площадкой размером 1,5*1,5 м при изменении направления пандуса.</p> <p>Установить колесоотбойные устройства.</p> <p>Предусмотреть расположение верхнего и нижнего поручня в одной вертикальной плоскости.</p> <p>Установить трехуровневые</p>	<p>Капитальный ремонт.</p> <p>Текущий ремонт.</p> <p>Индивидуальное решение с ТСР.</p>
				<p>Отсутствуют колесоотбойные устройства.</p> <p>Верхний и нижний поручни пандуса располагаются в разных вертикальных плоскостях.</p> <p>Отсутствуют трехуровневые</p>	<p>Отсутствуют колесоотбойные устройства.</p> <p>Верхний и нижний поручни пандуса располагаются в разных вертикальных плоскостях.</p> <p>Отсутствуют трехуровневые</p>	<p>К</p> <p>Все</p> <p>Все</p>	<p>К</p> <p>Все</p> <p>Все</p>	<p>Установить колесоотбойные устройства.</p> <p>Предусмотреть расположение верхнего и нижнего поручня в одной вертикальной плоскости.</p> <p>Установить трехуровневые</p>	<p>Капитальный ремонт.</p> <p>Текущий ремонт.</p> <p>Индивидуальное решение с ТСР.</p>

2.3	Входная площадка (перед дверью)	Есть	6	13, 14	<p>поручни с двух сторон с безопасным завершением части длиннее на 0,3 м</p> <p>Отсутствует противоскользящее покрытие.</p> <p>Опорные колонны не имеют предупредительного, тактильного мощения или предупредительного ограждения и контрастной окраски.</p> <p>Отсутствует звуковой маяк.</p> <p>Отсутствует кнопка вызова помощи.</p> <p>Отсутствует информация об объекте, дублированную шрифтом Брайля.</p> <p>Отсутствуют дренажные и водосборные решетки.</p>	<p>поручни с двух сторон с безопасным завершением части длиннее на 0,3 м.</p> <p>Установить противоскользящее покрытие.</p> <p>Обеспечить предупредительным мощением или ограждением и контрастной окраской.</p> <p>Установить звуковой маяк.</p> <p>Установить кнопку вызова помощи.</p> <p>Предусмотреть информацию об объекте, дублированную шрифтом Брайля.</p> <p>Установить дренажные и водосборные решетки.</p>	<p>Все</p> <p>Все</p> <p>Все</p> <p>Все</p> <p>Все</p> <p>Все</p>	<p>Текущий ремонт.</p> <p>Индивидуальное решение с ТСР.</p>
2.4	Дверь (входная)	Есть	7	13, 15, 16	<p>Ширина одного полотна двустворчатой двери менее 0,9 м.</p> <p>Пороги более 0,014 м.</p> <p>Отсутствует доводчик с функцией 5-ти секундной задержки.</p> <p>Отсутствует фиксатор двери в положении «Открыто - Закрыто».</p> <p>Отсутствует контрастная маркировка рабочего полотна двери.</p>	<p>Расширить одно полотно двустворчатой двери в соответствии с нормативными требованиями СП59.13330.2016</p> <p>Понижить пороги до 0,014 м.</p> <p>Оборудовать двери доводчиками с функцией 5-ти секундной задержки.</p> <p>Установить фиксатор двери в положении «Открыто - Закрыто»</p> <p>Отобразить контрастной маркировкой дверные проемы рабочего полотна.</p>	<p>Все</p> <p>К</p> <p>Все</p> <p>Все</p> <p>К, О, С</p>	<p>Текущий ремонт.</p> <p>Индивидуальное решение с ТСР.</p>
2.5	Тамбур (тамбур-шлюз)	Есть	8	17-18	<p>Отсутствуют дренажные и водосборные решетки.</p> <p>Ширина дверных проемов менее 0,9 м.</p>	<p>Установить дренажные и водосборные решетки в полу заподлицо.</p> <p>Увеличить ширину дверных проемов до 0,9 м.</p>	<p>Все</p> <p>К</p>	<p>Капитальный ремонт. Текущий ремонт.</p> <p>Индивидуальное решение с ТСР.</p>

				Габариты тамбура и тамбура-шлюза не соответствуют требованиям СП59.13330.2016. Не закреплено противоскользящее покрытие. Высота порогов более 0,014 м.	Все	Глубина тамбура и тамбура-шлюза привести в соответствие с требованиями СП59.13330.2016. Закрепить противоскользящее покрытие. Понизить пороги до 0,014 м.
				Отсутствует хотя бы один вход полностью доступный для инвалидов и МГН. Отсутствует ограждение на летней сцене.	Все	Оборудовать хотя бы один вход полностью доступный для инвалидов и МГН. Предусмотреть ограждение на летней сцене.
	Есть	4-8	6-18		К, О	Текущий ремонт. Индивидуальное решение с ТСПР.
ОБЩИЕ требования к зоне						

II Заключение по зоне:

Наименование структурно-функциональной зоны	Состояние доступности* (к пункту 3.4 Акта обследования ОСИ)	Приложение № 4		Рекомендации по адаптации (вид работы)** к пункту 4.1 Акта обследования ОСИ
		№ на плане	№ фото	
Вход (входы) в здание	ДУ	4-8	6-18	Капитальный ремонт. Текущий ремонт. Индивидуальное решение с ТСПР.

* указывается: ДП-В - доступно полностью всем; ДП-И (К, О, С, Г, У) - доступно полностью избирательно (указать категорию инвалидов); ДУ - доступно частично избирательно (указать категорию инвалидов); ДУ - доступно условно, ВНД - недоступно;

** указывается один из вариантов: не нуждается; ремонт (текущий, капитальный); индивидуальный; капитальный; ремонт (технические решения невозможны - организация альтернативной формы обслуживания).

Комментарий к заключению: Уровень доступности функциональной зоны №2 «Вход (входы) в здание» инвалидов (К, О, С, Г, У) и МГН доступен

условно.

Приложение 3

к Акту обследования ОСИ
к паспорту доступности ОСИ
« ____ » _____ 20__ г.

I Результаты обследования:

3. Пути (путей) движения внутри здания (в т. ч. путей эвакуации)

Филиал муниципального бюджетного учреждения культуры

«Сургутская районная централизованная клубная система» «Угутский центр досуга и творчества»

адрес: 628458, Российская Федерация, Ханты Мансийский автономный округ – Югра, Сургутский район, с.п. Угут, переулок Кулеческий, дом 1.

№№ п/п	Наименование функционального планировочного элемента	Наличие элемента		Выявленные нарушения и замечания		Значимо для инвалида (категория)	Содержание	Работы по адаптации объектов	Виды работ
		есть/нет	№ на плане	№ фото	Содержание				
3.1	Коридор (вестибюль, зона ожидания, галерея, балкон)	Есть	9	19-21	Отсутствует информационная мнемосхема. Отсутствует зона отдыха и ожидания для инвалидов. Отсутствуют поручни на стенах по пути движения. Отсутствуют тактильные направляющие поверхности на участках пола перед дверными проемами, перед поворотом коммуникационных путей. Отсутствуют световые маячки. Отсутствует информационный киоск с речевым модулем. Отсутствует индукционная	Все Все О С Все С Г	Установить информационную мнемосхему. Предусмотреть зону отдыха и ожидания для инвалидов. Установить поручни на стенах по пути движения. Нанести тактильные направляющие на участки пола перед дверными проемами, входами на лестницы, перед поворотом коммуникационных путей. Установить световые маячки. Установить информационный киоск с речевым модулем. Установить индукционную	Текущий ремонт. Индивидуальное решение с ТСР.	

				Отсутствуют поручни с двух сторон с безопасным продолжением горизонтальной части на 0,30 м. Отсутствуют бортики высотой не менее 0,02 м. на боковых краях (не примыкающих к стене).	Отсутствует закругление лестничных ступеней радиусом 0,05 м. Лестница не имеет латеральной разметки.	Все	Установить двухуровневые поручни с двух сторон, с безопасным продолжением горизонтальной части на 0,30 м. Установить ограничение боковой части ступени, не прилегающей к стене высотой 0,02 м. Установка маячковых ограничительных профилей на ребре ступени. Предусмотреть латеральную разметку.	Установить двухуровневые поручни с двух сторон, с безопасным продолжением горизонтальной части на 0,30 м. Установить ограничение боковой части ступени, не прилегающей к стене высотой 0,02 м. Установка маячковых ограничительных профилей на ребре ступени. Предусмотреть латеральную разметку.	Текущий ремонт. Индивидуальное решение с ТСП.
ОБЩИЕ требования к зоне	Есть	9-12	19-26	.Отсутствует оптимальный и наиболее короткий и безопасный путь к зоне целевого посещения. Наличие передача высот по пути движения.	Все	Все	Обустроить оптимальный, наиболее короткий и безопасный путь к зоне целевого посещения. Устранить перепад высот по пути движения.	Текущий ремонт. Индивидуальное решение с ТСП.	

II Заключение по зоне:

Наименование структурно-функциональной зоны	Состояние доступности* (к пункту 3.4 Акта обследования ОСИ)	Приложение № 2		Рекомендации по адаптации (вид работы)** к пункту 4.1 Акта обследования ОСИ
		№ на плане	№ фото	
Пути (путей) движения внутри здания (в т. ч. путей эвакуации)	ДУ	19-12	19-26	Текущий ремонт. Индивидуальное решение с ТСП.

* указывается: ДП-В - доступно полностью всем; ДП-И (К, О, С, Г, У) - доступно полностью избирательно (указать категорию инвалидов); ДЧ-В - доступно частично всем; ДЧ-И (К, О, С, Г, У) - доступно

частично избирательно (указать категорию инвалидов); ДУ - доступно условно, ВНД - недоступно

** указывается один из вариантов: не нуждается; ремонт (текущий, капитальный); индивидуальное решение с ТСП; технические решения невозможны - организация альтернативной формы обслуживания

Комментарий к заключению: Уровень доступности функциональной зоны №3 «Путь (пути) движения внутри здания (в т. ч. пути эвакуации)» инвалидов (К,О,С,Г,У) и МПН доступно условно (ДУ).

I Результаты обследования:

4. Зоны целевого назначения здания (целевого посещения объекта)

Вариант I – зона обслуживания инвалидов

Филлал муниципального бюджетного учреждения культуры

«Сургутская районная централизованная клубная система» «Угутский центр досуга и творчества»,

адрес: 628458, Российская Федерация, Ханты Мансийский автономный округ – Югра, Сургутский район,

с.п. УГУТ, переулок Купеческий, дом 1.

№№ пп	Наименование функционального планировочного элемента	Наличие элемента		Выявленные нарушения и замечания		Работы по адаптации объектов		
		есть/нет	№ на плане	№ фото	Значимо для инвалида (категория)	Содержание	Виды работ	
4.1	Зальная форма обслуживания (хореографический зал, видеозал, зрительный зал)	Есть	13	27-35	Отсутствуют информационные таблички, обозначающие назначения помещения, не продублированы рельефными знаками. Пороги более 0,014 м. Отсутствует фиксатор двери с положением «Открыто-Закрыто» Отсутствует доводчик с функцией 5-ти секундной задержки. Ширина полотна двери менее 0,9 м. Отсутствуют опорные поручни	Все К, О К, О К, О	Оборудовать информационные таблички, обозначающие назначение помещения, продублировать информационные таблички обозначающие назначение помещения рельефными знаками. Понизить пороги до 0,014 м. Установить фиксатор двери с положением «Открыто-Закрыто» Оборудовать двери доводчиками с функцией 5-ти секундной задержки. Увеличить ширину полотна двери до 0,9 м. Установить опорные поручни	Текущий ремонт. Капитальный ремонт. Индивидуальное решение с ТСП.

				<p>вдоль стен.</p> <p>Отсутствует контрастная маркировка габаритов дверного проема.</p> <p>Отсутствуют не менее 5% специально выделенных в зрительном зале мест для инвалидов.</p> <p>Отсутствует тактильная предупредительная разметка перед дверью.</p> <p>Отсутствует противоскользящее покрытие.</p> <p>Отсутствует зона отдыха для инвалидов.</p> <p>Ширина проходов менее 0,9 м.</p> <p>Отсутствует индукционная петля.</p>	<p>О, С</p> <p>С</p> <p>Все</p> <p>С</p> <p>Все</p> <p>Все</p> <p>Все</p> <p>Г</p>	<p>вдоль стен.</p> <p>Предусмотреть контрастную маркировку габаритов дверного проема.</p> <p>Предусмотреть не менее 5% специально выделенных мест для инвалидов согласно СП 59.13330.2016.</p> <p>Предусмотреть тактильную предупредительную разметку перед дверью.</p> <p>Предусмотреть противоскользящее покрытие.</p> <p>Предусмотреть оптимальные условия для отдыха инвалидов.</p> <p>Увеличить ширину проходов до 0,9 м.</p> <p>Установить индукционную петлю.</p>	
ОБЩИЕ требования к зоне			<p>Отсутствуют информационные таблички обозначающие назначение помещений, дублированные рельефными знаками.</p> <p>Не соблюдены нормы по безопасности движения, которые позволяют решить вопрос с эвакуацией инвалидов.</p> <p>Отсутствие противоскользящего покрытия.</p> <p>Выключатели и розетки установлены выше, чем 0,8 м от уровня пола.</p>	<p>С</p> <p>Все</p> <p>Все</p> <p>Все</p>	<p>Продублировать информационные таблички обозначающие назначение помещений рельефными знаками.</p> <p>Оборудовать безопасные пути движения для эвакуации инвалидов.</p> <p>Установить противоскользящее покрытие.</p> <p>Выключатели и розетки установить на высоте 0,8 м от уровня пола.</p>	<p>Текущий ремонт.</p> <p>Капитальный ремонт.</p> <p>Индивидуальное решение с ТСП.</p>	

II Заключение по зоне:

Наименование структурно-функциональной зоны	Состояние доступности* (к пункту 3.4 Акта обследования ОСИ)	Приложение № 2		Рекомендации по адаптации (вид работы)** к пункту 4.1 Акта обследования ОСИ
		№ на плане	№ фото	
Зоны целевого назначения здания (целевого посещения объекта) зона обслуживания инвалидов	ДУ	13	27-35	Текущий ремонт. Капитальный ремонт. Индивидуальное решение с ТСП.

* указывается: ДП-В - доступно полностью всем; ДП-И (К, О, С, Г, У) - доступно полностью избирательно (указать категорию инвалидов); ДЧ-В - доступно частично всем; ДЧ-И (К, О, С, Г, У) - доступно частично избирательно (указать категорию инвалидов); ДУ - доступно условно, ВНД - недоступно

**указывается один из вариантов: не нуждается; ремонт (текущий, капитальный); индивидуальное решение с ТСП; технические решения невозможны - организация альтернативной формы обслуживания.

Комментарий к заключению: Уровень доступности функциональной зоны №4 «Зона целевого назначения здания (целевого посещения объекта)» инвалидов (К,О,С,Г,У) и МГН доступно условно (ДУ).

I Результаты обследования:

5. Санитарно-гигиенических помещений

Филиал муниципального бюджетного учреждения культуры

«Сургутская районная централизованная клубная система» «Угутский центр досуга и творчества»,

адрес: 628458, Российская Федерация, Ханты Мансийский автономный округ – Югра, Сургутский район,
с.п. УГУТ, переулок Купеческий, дом 1.

№№ п/п	Наименование функционально- планировочного элемента	Наличие элемента		Выявленные нарушения и замечания		Значимо для инвалида (категория)	Содержание	Работы по адаптации объектов	Виды работ
		есть/ нет	№ на плане	№ фото	Содержание				
5.1	Туалетная комната	Есть	14	36-40	Отсутствуют информационные таблички о назначении кабинетов продублированные рельефным шрифтом. Ширина дверного проема менее 0,9 м Отсутствует тактильная мнемосхема санузла. Отсутствует зеркало с регулировкой угла наклона. Отсутствует сенсорный или локтевой дозатор жидкого мыла. Отсутствует система двусторонней связи. Отсутствует кнопка вызова	С	Отсутствуют информационные таблички о назначении кабинетов продублированные рельефным шрифтом. Увеличить ширину дверного проема до 0,9 м. Установить тактильную мнемосхему санузла на высоте 1,3-1,5 м. Установить зеркало с регулировкой угла наклона. Установить сенсорный или локтевой дозатор жидкого мыла. Установить систему двусторонней связи. Установить кнопку вызова	Текущий ремонт. Капитальный ремонт. Индивидуальное решение с ТСП.	

					<p>помощи.</p> <p>Отсутствуют поручни, штанги и откидные сиденья.</p> <p>Отсутствуют крючки для костюлей, одежды и других принадлежностей.</p> <p>Отсутствует свободная зона для пересаживания с кресла-коляски на унитаз.</p> <p>Отсутствует аварийное освещение.</p> <p>Отсутствует подъезд кресла-коляски к раковине.</p> <p>Отсутствуют противопожарные сигнализировочные маяки.</p>	<p>К, О</p> <p>Все</p> <p>К</p> <p>Все</p> <p>К</p> <p>Все</p>	<p>помощи.</p> <p>Установить поручни, штанги и откидные сиденья.</p> <p>Установить крючки для костюлей, одежды и других принадлежностей.</p> <p>Организовать свободную зону для пересаживания с кресла-коляски на унитаз.</p> <p>Предусмотреть аварийное освещение.</p> <p>Организовать подъезд кресла-коляски к раковине.</p> <p>Установить противопожарные сигнализировочные маяки.</p>	
5.2	Бытовая комната (гардеробная)	Есть	15	41,42	<p>Отсутствуют индивидуальные шкафы для МГН</p> <p>Отсутствуют информационные таблички о назначении кабинетов продублированные рельефным шрифтом.</p> <p>Ширина дверного проема менее 0,9 м</p>	<p>К, О, С</p> <p>С</p> <p>К</p>	<p>Предусмотреть индивидуальные шкафы для МГН.</p> <p>Установить информационные таблички о назначении кабинетов продублированные рельефным шрифтом.</p> <p>Увеличить ширину дверного проема до 0,9 м.</p>	Текущий ремонт. Индивидуальное решение с ТСР.
	ОБЩИЕ требования к зоне	Есть	14,15	36-42	<p>Отсутствует универсальная кабина.</p> <p>Отсутствует информация о санитарно-гигиеническом помещении.</p> <p>Перепад высот более чем 0,014м.</p> <p>Отсутствует система</p>	<p>Все</p> <p>Все</p> <p>К, О</p> <p>Все</p>	<p>Оборудовать универсальную кабину всем необходимым оборудованием и обеспечить свободную зону для пересаживания с кресла-коляски на унитаз.</p> <p>Предусмотреть размещение в доступных местах информации о санитарно-гигиенических помещениях.</p> <p>Устранить перепад высот.</p> <p>Установить систему</p>	Капитальный ремонт. Индивидуальное решение с ТСР.

				двусторонней связи, кнопка экстренного вызова. Отсутствуют крючки для костылей, одежды и других принадлежностей.	двусторонней связи, кнопку экстренного вызова. Оборудовать помещение крючками для костылей, одежды и других принадлежностей.
			Отсутствует система с автоматическим сливом воды или с ручным кнопочным управлением на боковой стене.	Все	Оборудовать системой с автоматическим сливом воды или с ручным кнопочным управлением на стене.
			Отсутствует система тревожной сигнализации, обеспечивающая связь с помещением постоянного дежурного персонала.		Оборудовать системой тревожной сигнализацией, обеспечивающая связь с помещением постоянного дежурного персонала.

II Заключение по зоне:

Наименование структурно-функциональной зоны	Состояние доступности* (к пункту 3.4 Акта обследования ОСИ)	Приложение № 2		Рекомендации по адаптации (вид работы)** к пункту 4.1 Акта обследования ОСИ
		№ на плане	№ фото	
Санитарно-гигиенические помещения	ДУ	14	36-42	Текущий ремонт. Капитальный ремонт. Индивидуальное решение с ТСП.

* указывается: ДП-В - доступно полностью всем; ДП-И (К, О, С, Г, У) - доступно полностью избирательно (указать категорию инвалидов); ДЧ-В - доступно частично всем; ДЧ-И (К, О, С, Г, У) - доступно частично избирательно (указать категорию инвалидов); ДУ - доступно условно, ВНД - недоступно **указывается один из вариантов: не нуждается; ремонт (текущий, капитальный); индивидуальный; индивидуальное решение с ТСП; технические решения невозможны - организация альтернативной формы обслуживания

Комментарий к заключению: Уровень доступности функциональной зоны №5 «Санитарно-гигиеническое помещение» инвалидов (К,О,С,Г,У) и МПН доступно условно (ДУ).

1 Результаты обследования:

6. Системы информации на объекте

Филиал муниципального бюджетного учреждения культуры

«Сургутская районная централизованная клубная система» «Угутский центр досуга и творчества»,

адрес: 628458, Российская Федерация, Ханты Мансийский автономный округ – Югра, Сургутский район,

с.п. Угут, переулок Купеческий, дом 1.

№№ п/п	Наименование функционально-планировочного элемента	Наличие элемента		Выявленные нарушения и замечания		Работы по адаптации объектов		
		есть/ нет	№ на плане	№ фото	Значимо для инвалида (категория)	Содержание	Виды работ	
6.1	Визуальные средства	Нет	-	-	Отсутствует комплексная система визуальной информации, позволяющая инвалиду определять место своего расположения и ориентироваться в пространстве.	Все	Сформировать комплексную визуальную систему информации, позволяющую инвалиду определять место своего расположения и ориентироваться в пространстве.	Текущий ремонт. Индивидуальное решение с ТСР.
6.2	Акустические средства	Нет	-	-	Отсутствует комплексная система акустической информации, позволяющая инвалиду определять место своего расположения и ориентироваться в	Все	Обеспечить комплексную систему акустической информации, позволяющую инвалиду определять место своего расположения и ориентироваться в	Текущий ремонт. Индивидуальное решение с ТСР.

6.3	Тактильные средства	Нет	-	Отсутствует комплексная система тактильной информации, позволяющая инвалиду определять место своего расположения и ориентироваться в пространстве.	С	Сформировать комплексную систему тактильной информации, позволяющую инвалиду определять место своего расположения и ориентироваться в пространстве.	Текущий ремонт. Индивидуальное решение с ТСР.
	ОБЩИЕ требования к зоне	Нет	-	Отсутствует комплексная система информации, позволяющая инвалиду определять место своего расположения и ориентироваться в пространстве.	Все	Сформировать комплексную систему информации, позволяющую инвалиду определять место своего расположения и ориентироваться в пространстве.	Текущий ремонт. Индивидуальное решение с ТСР.

II Заключение по зоне:

Наименование структурно-функциональной зоны	Состояние доступности* (к пункту 3.4 Акта обследования ОСИ)	Приложение		Рекомендации по адаптации (вид работы)** к пункту 4.1 Акта обследования ОСИ
		№ на плане	№ фото	
Системы информации на объекте	ДУ	-	-	Текущий ремонт. Индивидуальное решение с ТСР.

* указывается: ДП-В - доступно полностью всем; ДП-И (К, О, С, Г, У) - доступно полностью избирательно (указать категорию инвалидов); ДЧ-В - доступно частично всем; ДЧ-И (К, О, С, Г, У) - доступно частично избирательно (указать категорию инвалидов); ДУ - доступно условно, ВНД - недоступно **указывается один из вариантов: не нуждается; ремонт (текущий, капитальный); индивидуальный; индивидуальное решение с ТСР; технические решения невозможны - организация альтернативной формы обслуживания

Комментарий к заключению: Уровень доступности системы информации на объекте инвалидов (К,О,С,Г,У) и МГН доступно условно
ИИУ.

Фотографии обследования объекта

Филиал МБУК «СРШКС» «Угутский ЦДиТ»

Территория, прилегающая к зданию

Фото №1. Вход (входы) на территорию



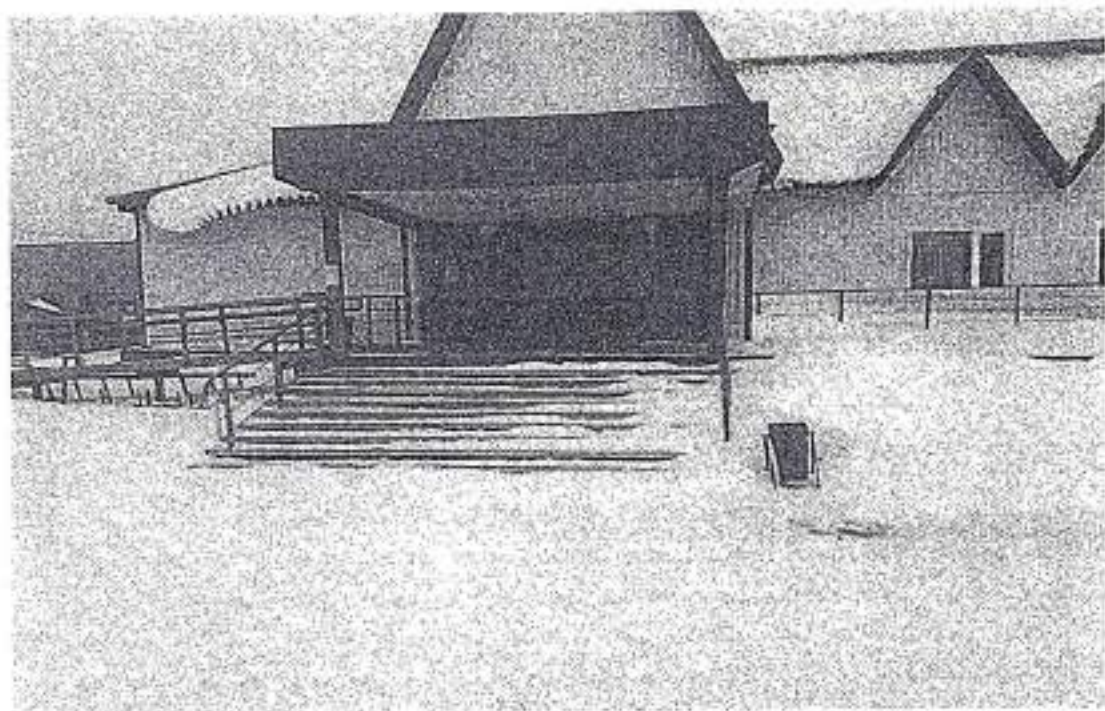
Фото №2.

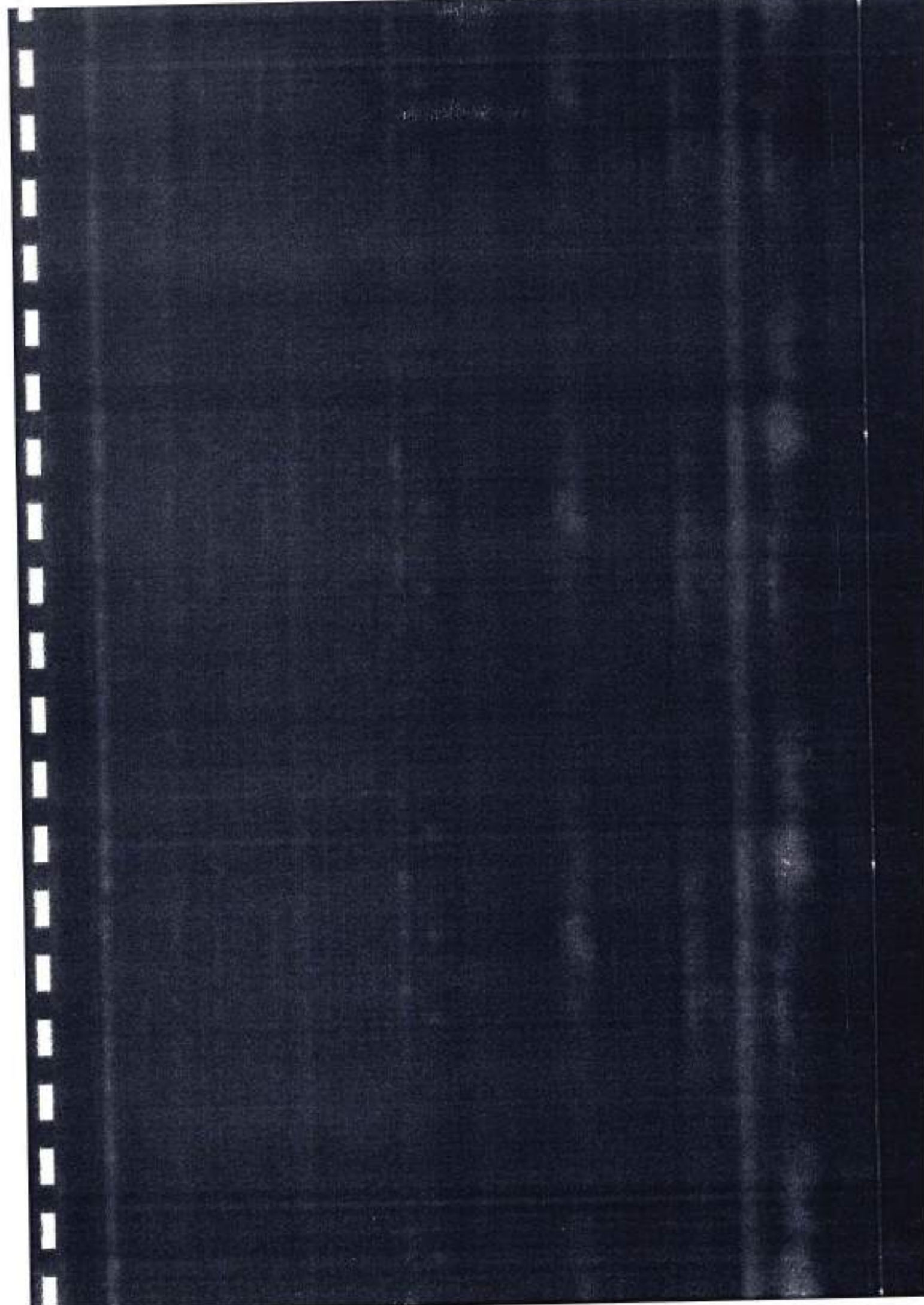


Фото №3.

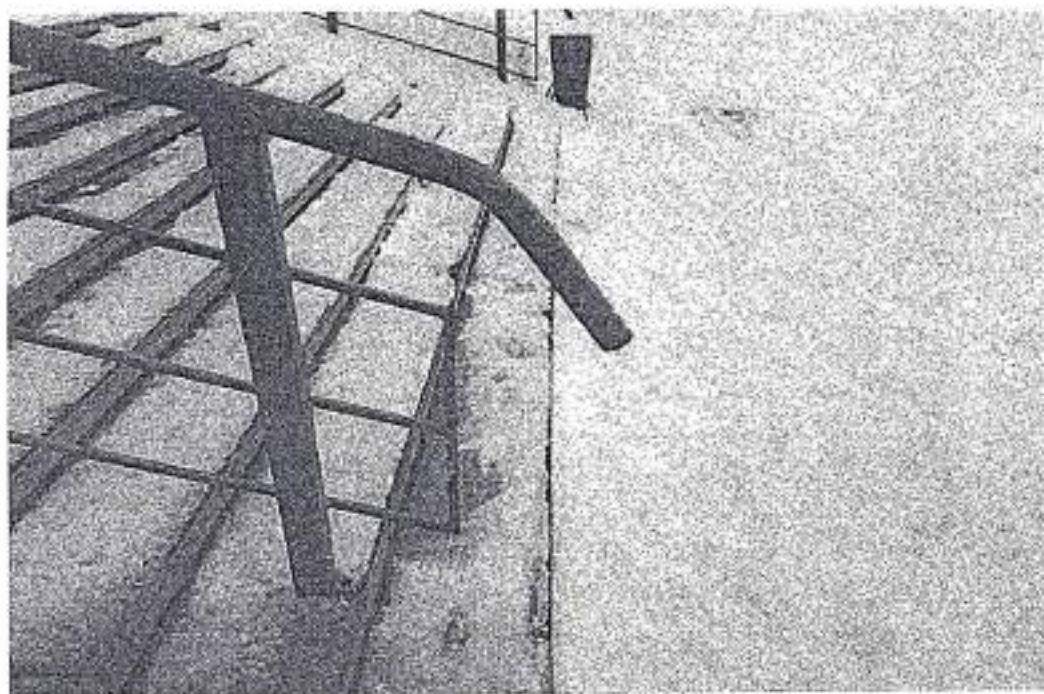


Фото №4. Путь (пути) движения на территории.





Φοτο Νο7.



Φοτο Νο8.

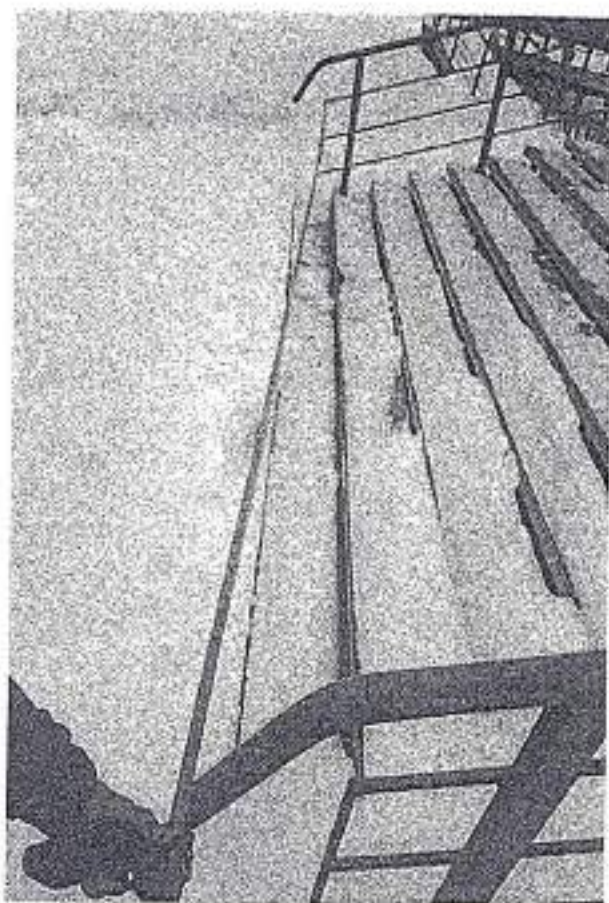


Фото №9. Пандус (наружный)

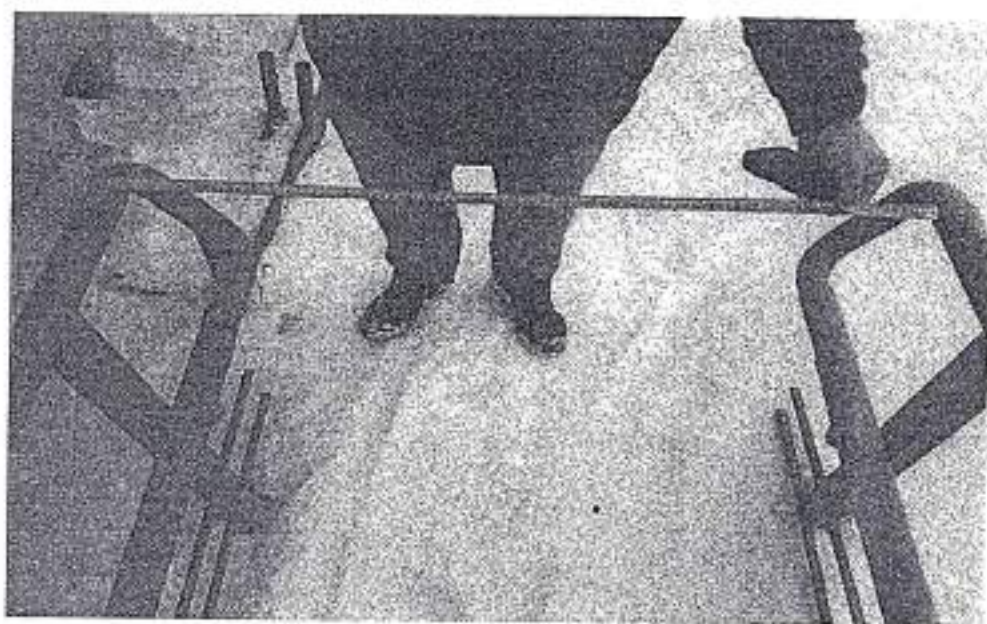
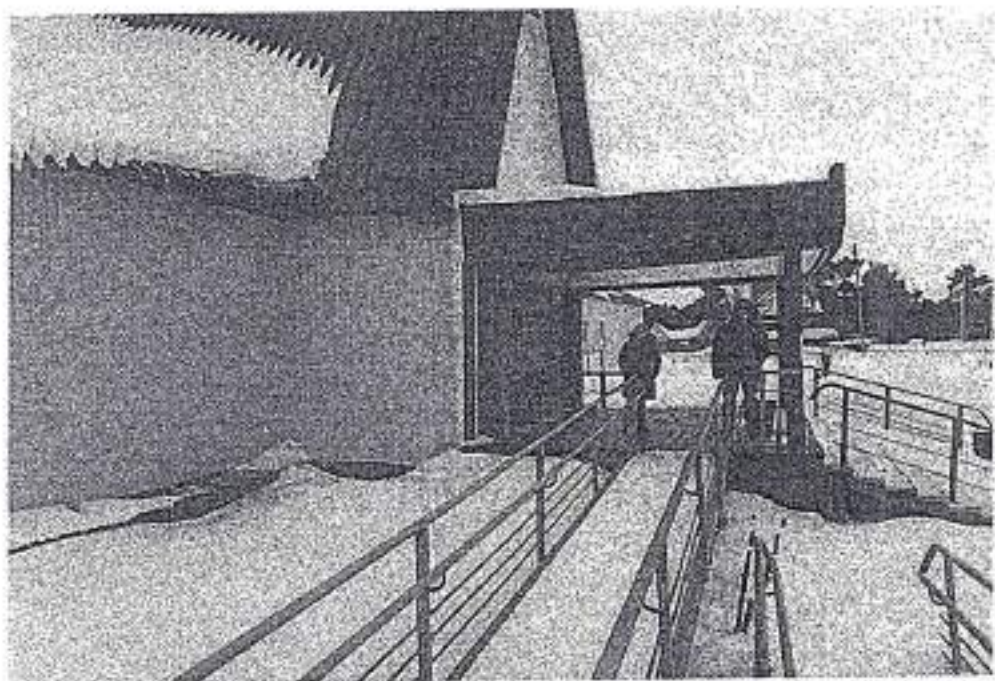


Фото № 10.



Φωτο Νο 11.

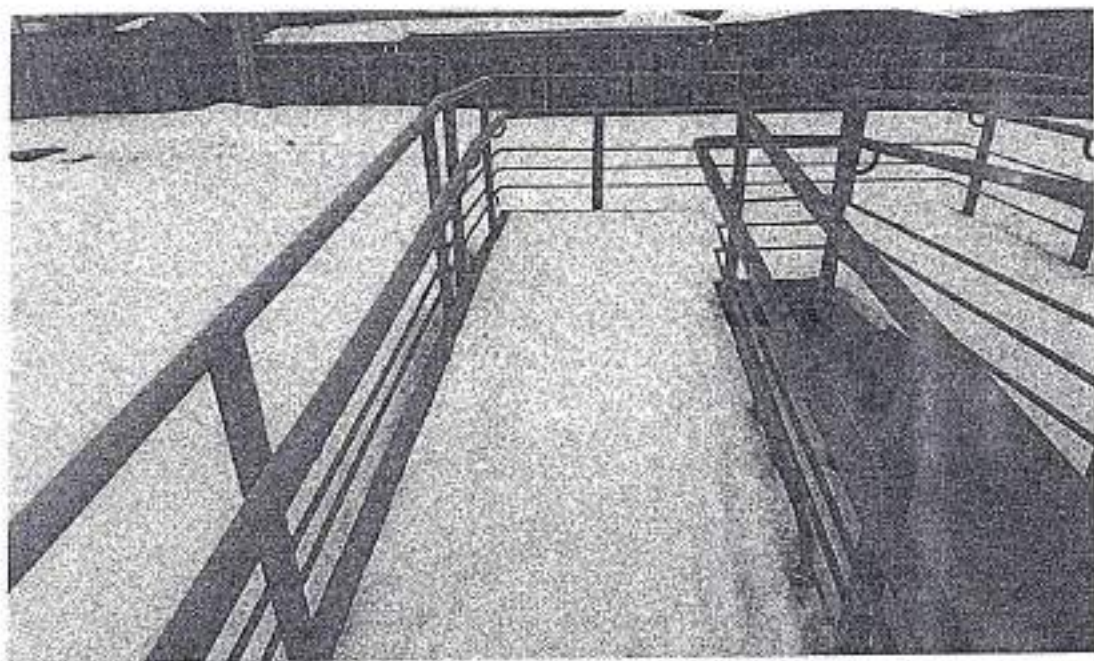


Фото №12

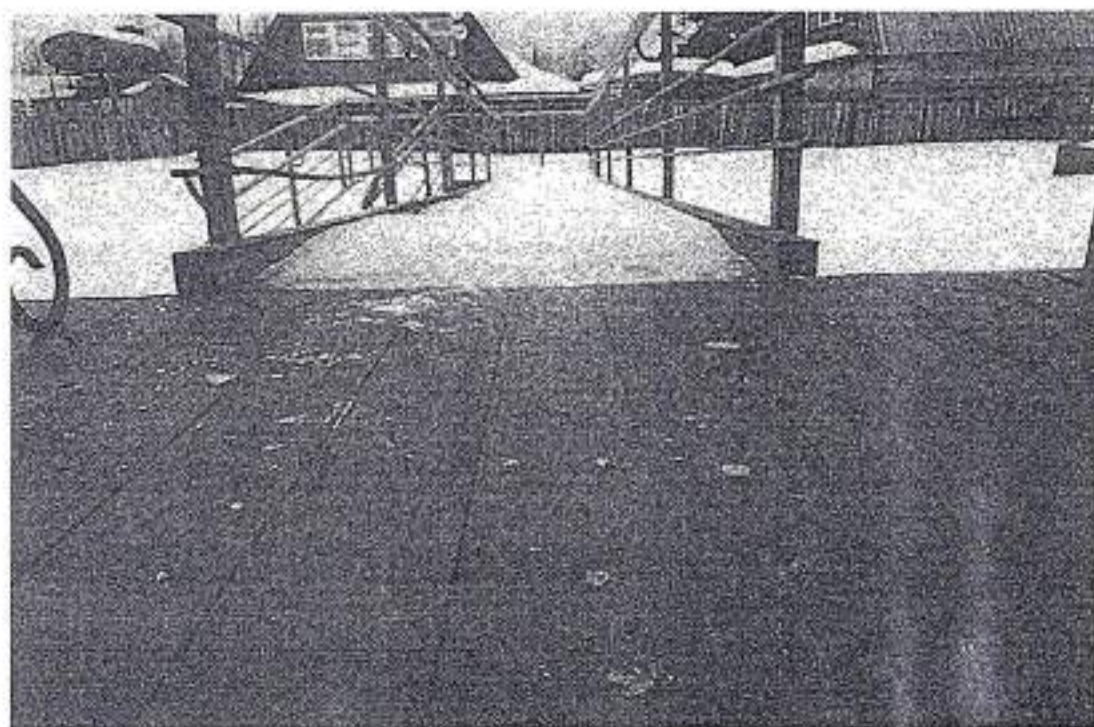


Фото №13

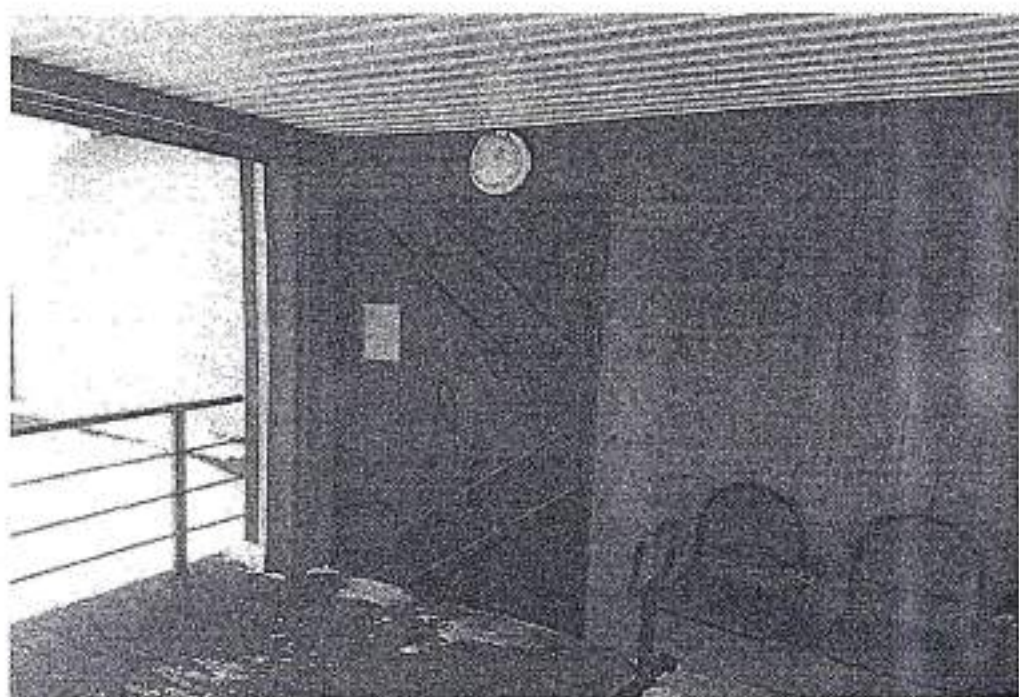
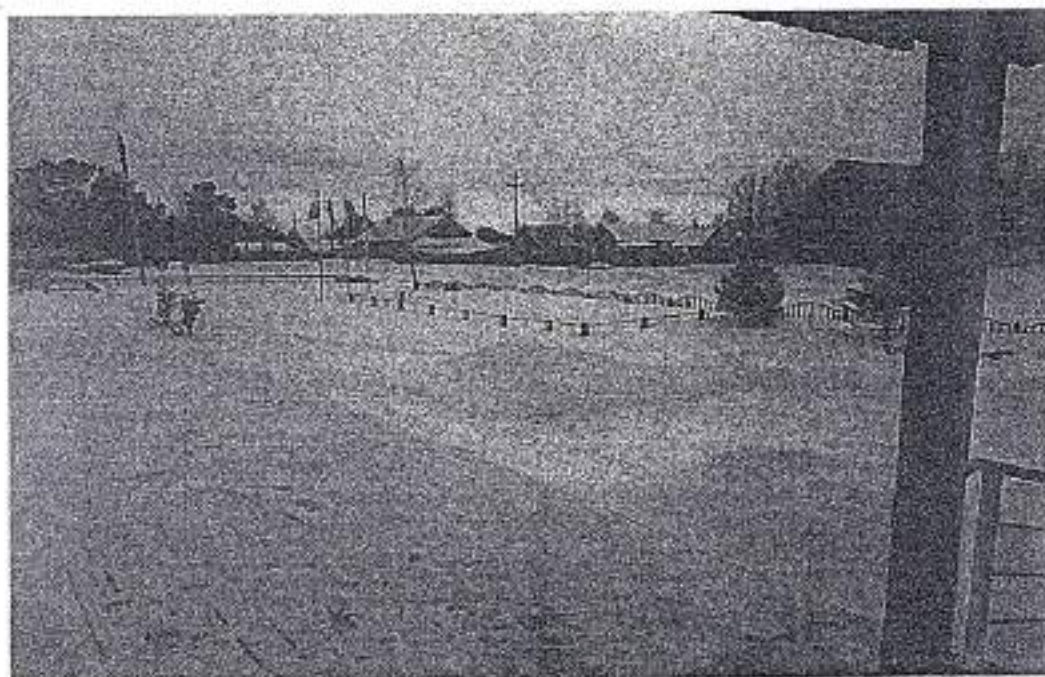


Фото №14



Φοτο №15



Φοτο №16



Фото №17 Тамбур (Тамбур-шлюз)

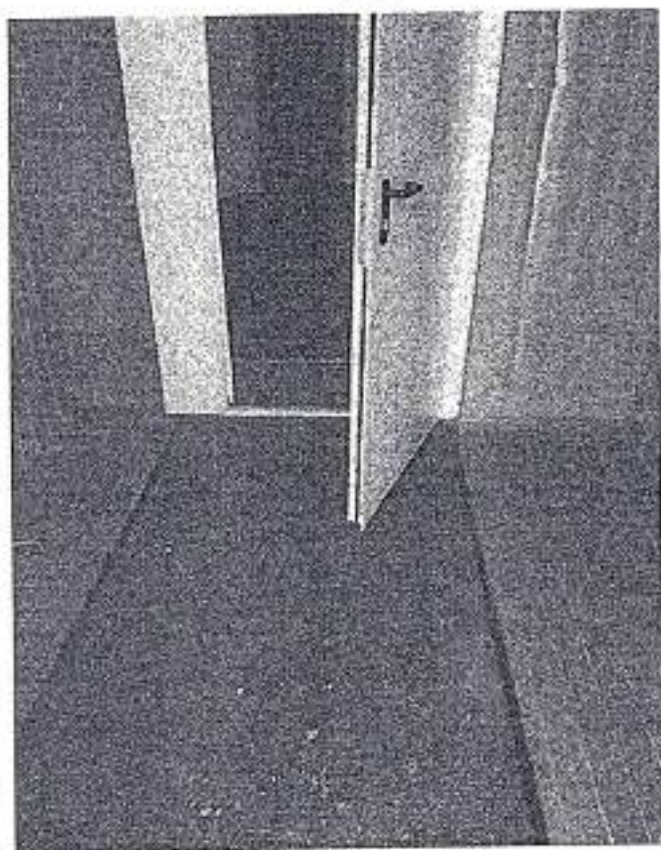
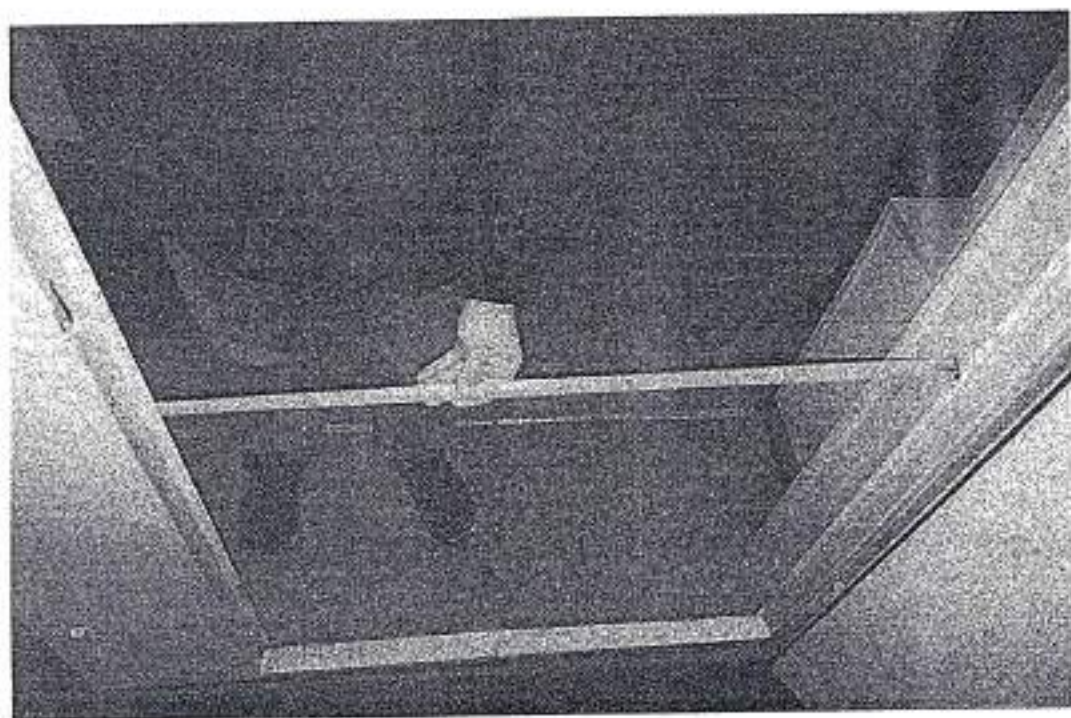


Фото №18



Пути движения внутри здания (в т.ч. путей эвакуации).

Фото № 19. Коридор/ Двери внутри здания.



Фото №20

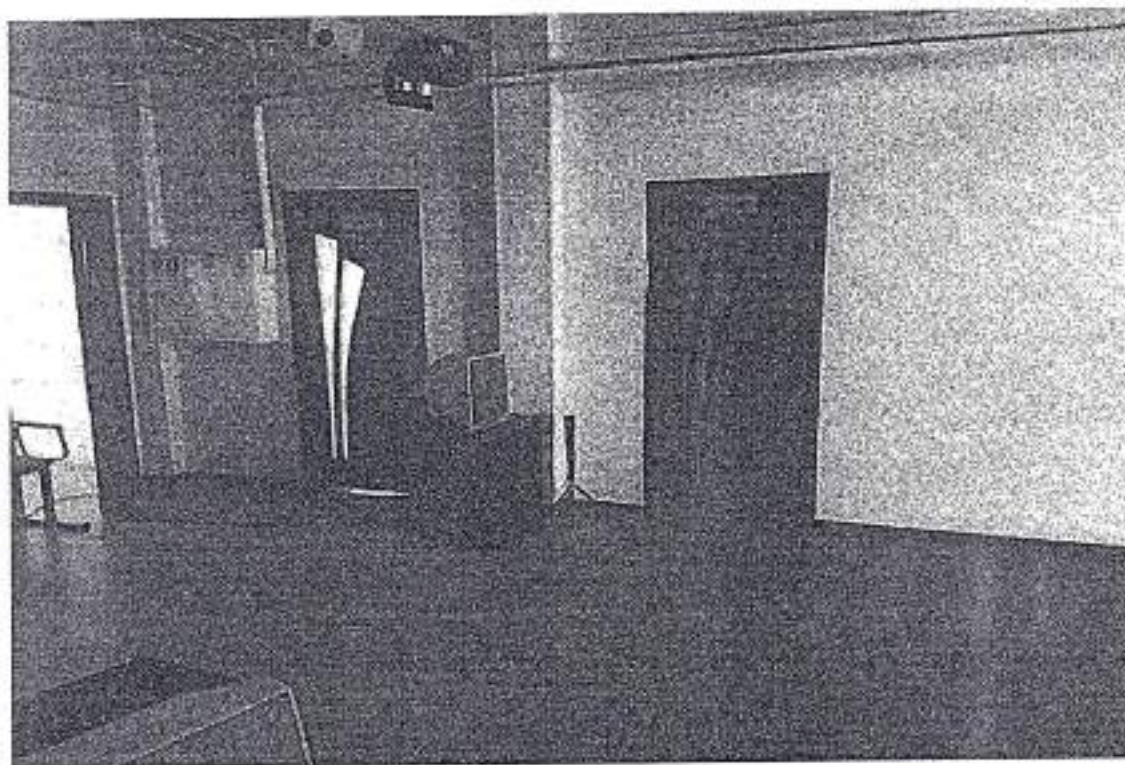


Фото № 21

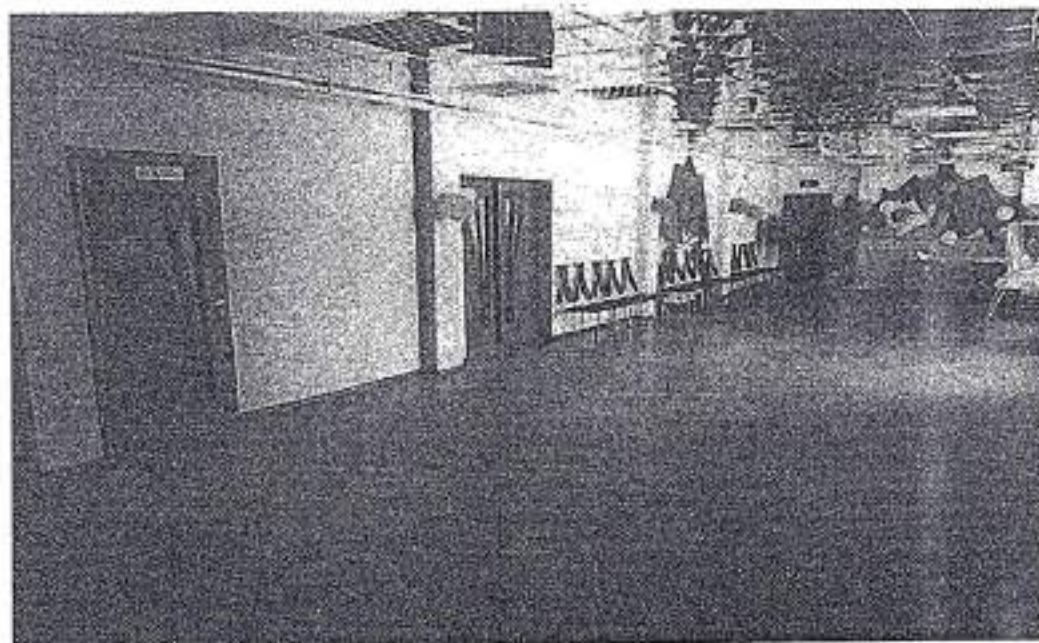
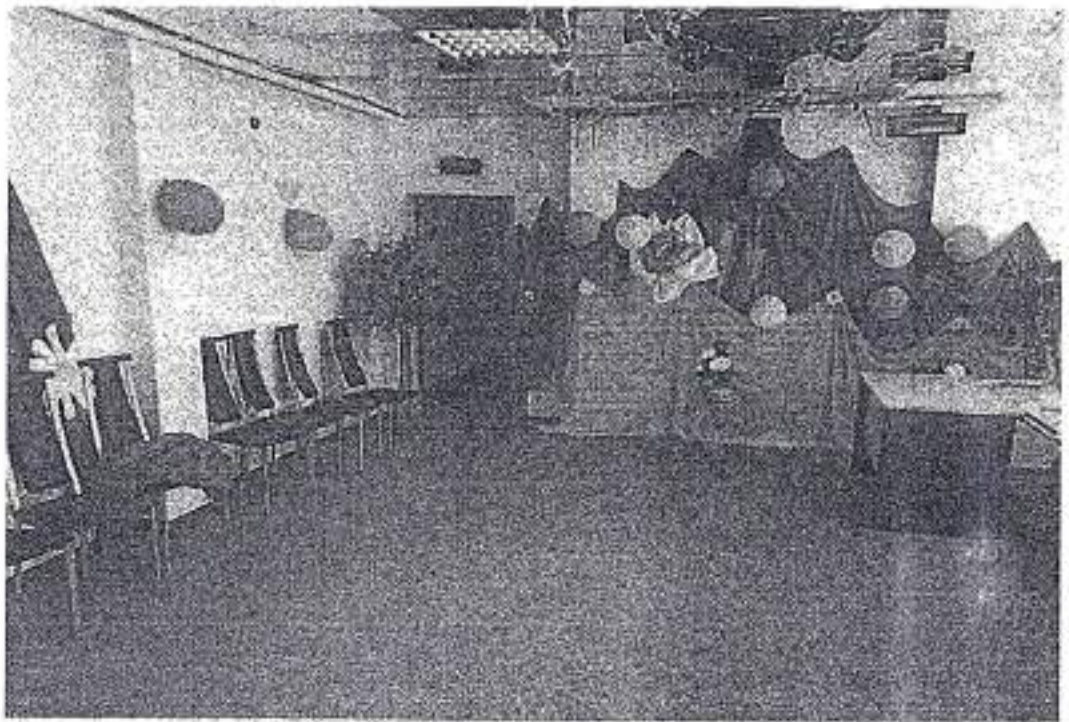


Фото № 22 Пути эвакуации/Лестница эвакуационная



Φοτο Νε 23

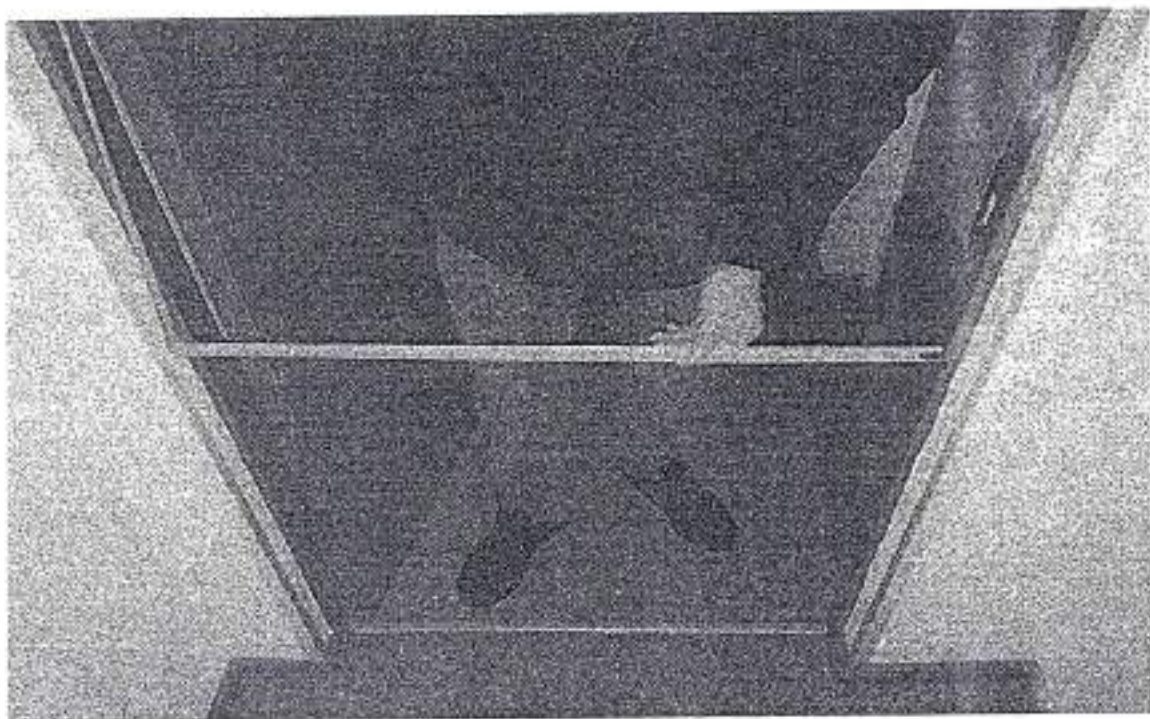
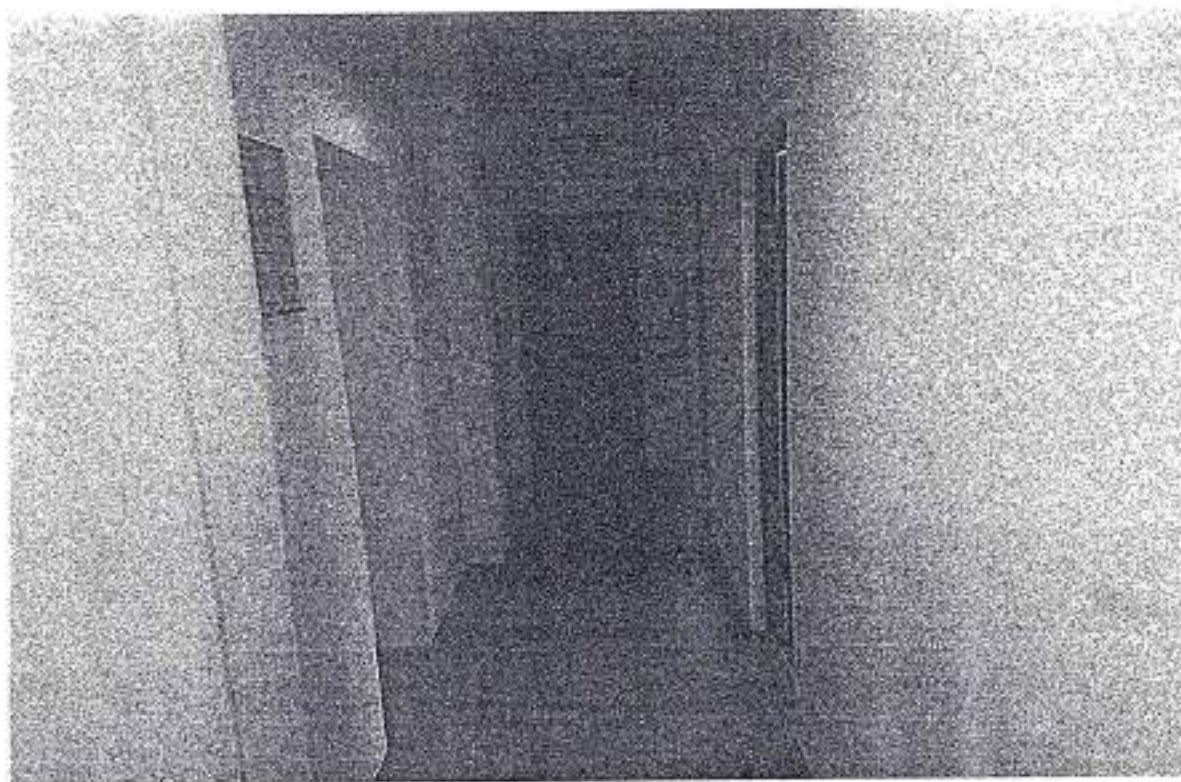
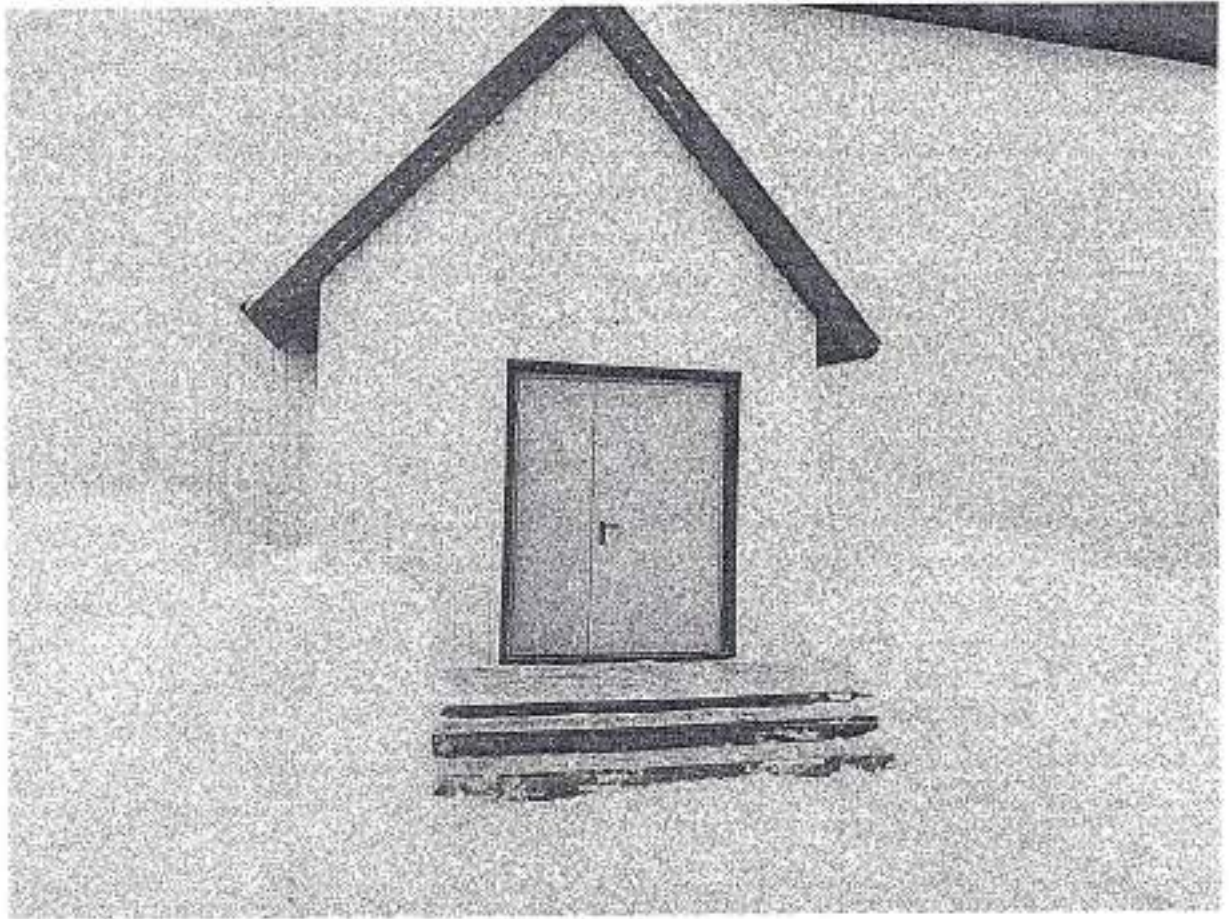


Фото № 24



Φοτο № 25



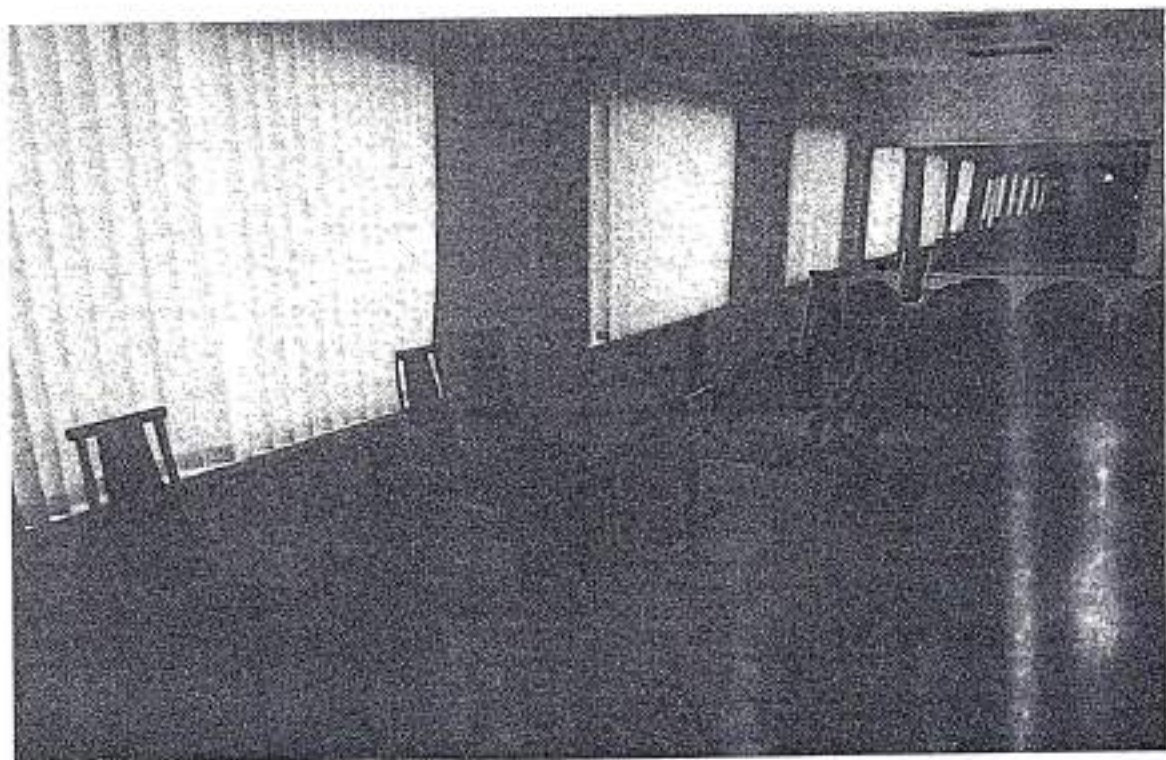
Φοτο № 26

Зона целевого назначения здания (целевого посещения объекта)

Фото № 27. Зальная форма обслуживания.



Φοτο Νο 28



Φοτο Νο 29

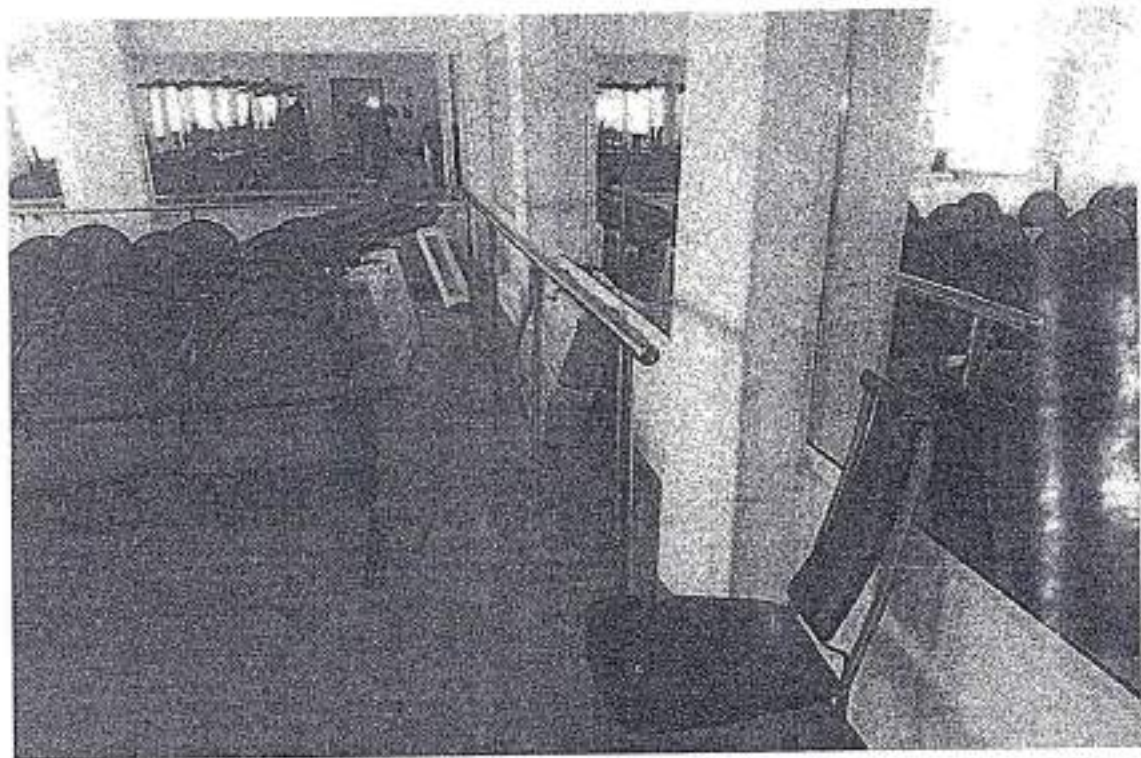


Фото № 30

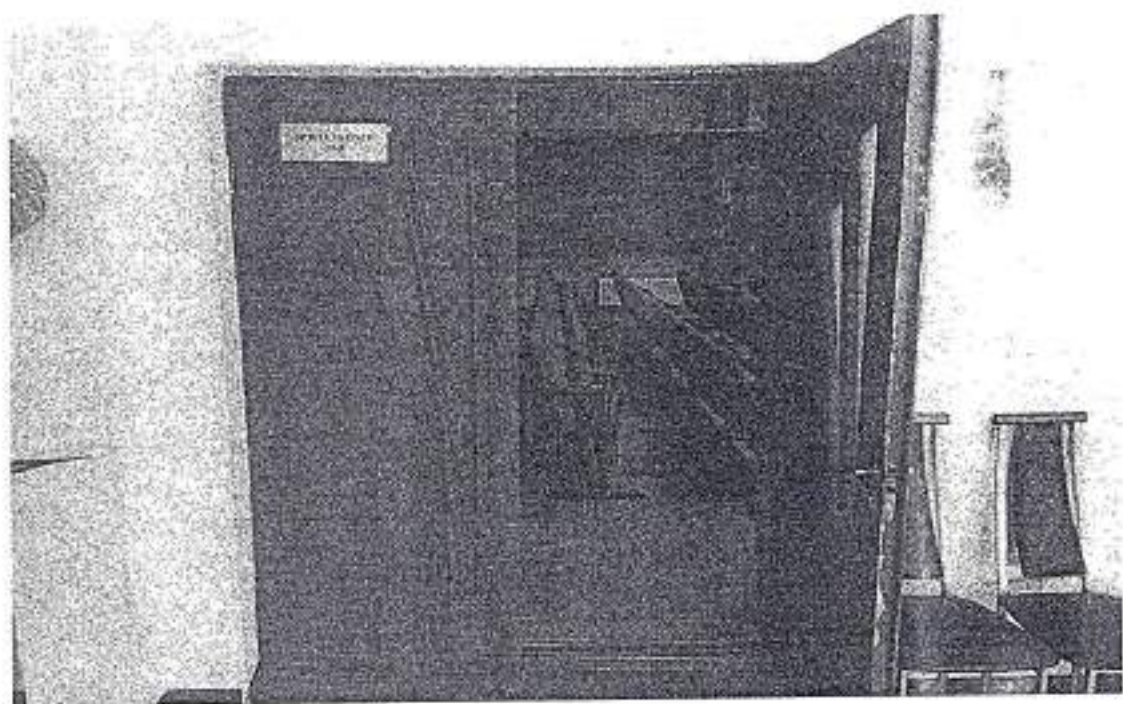


Фото № 31

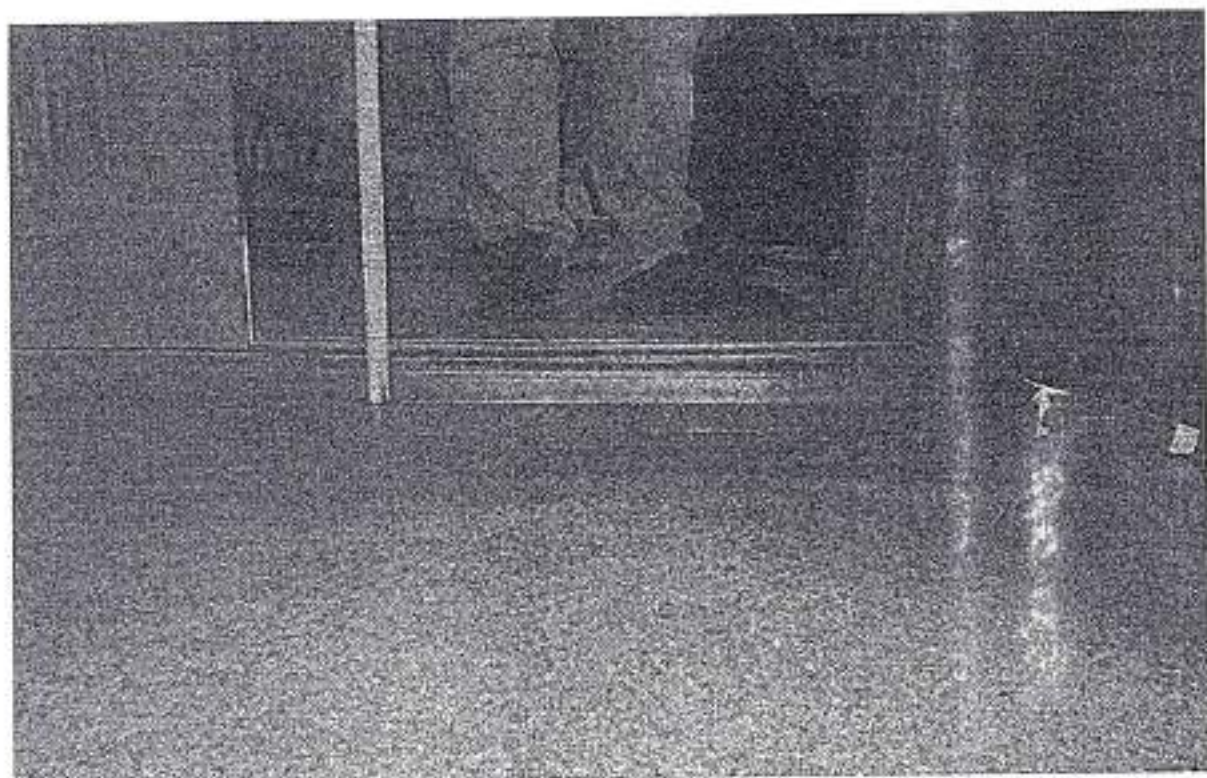


Фото № 32

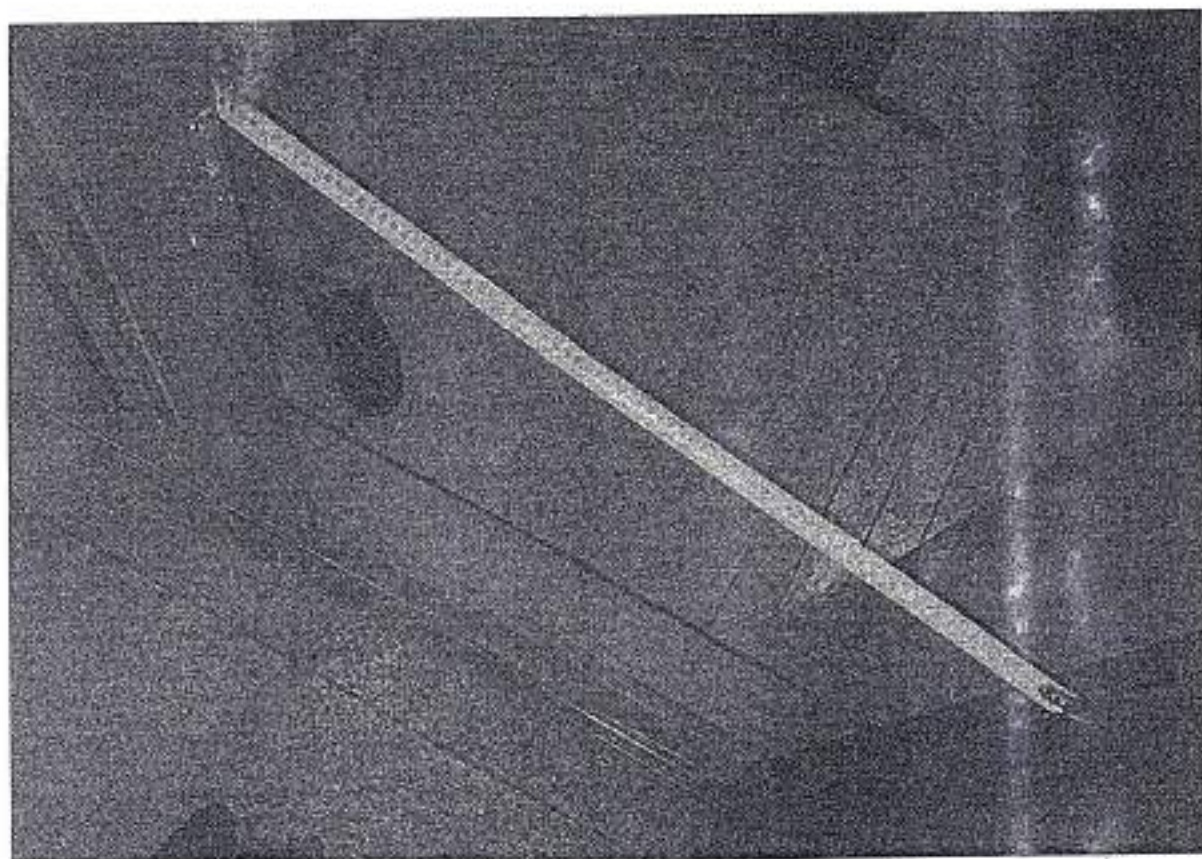


Фото № 33

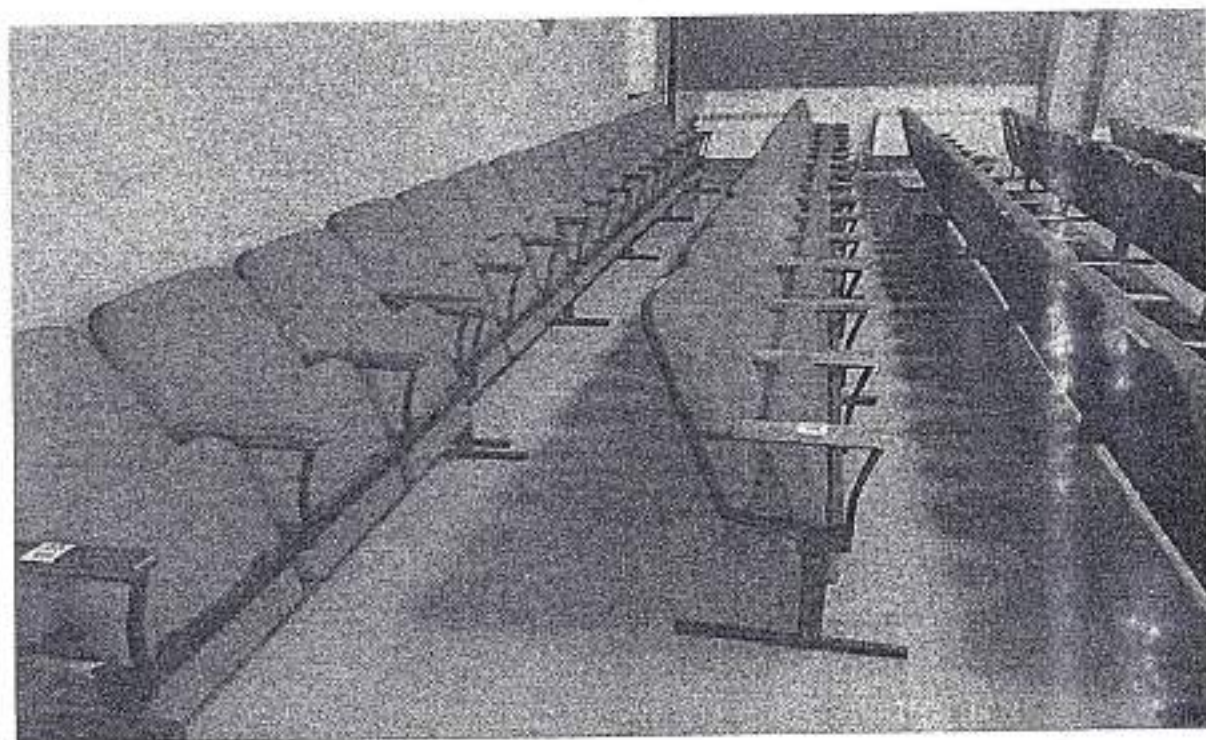


Фото № 34

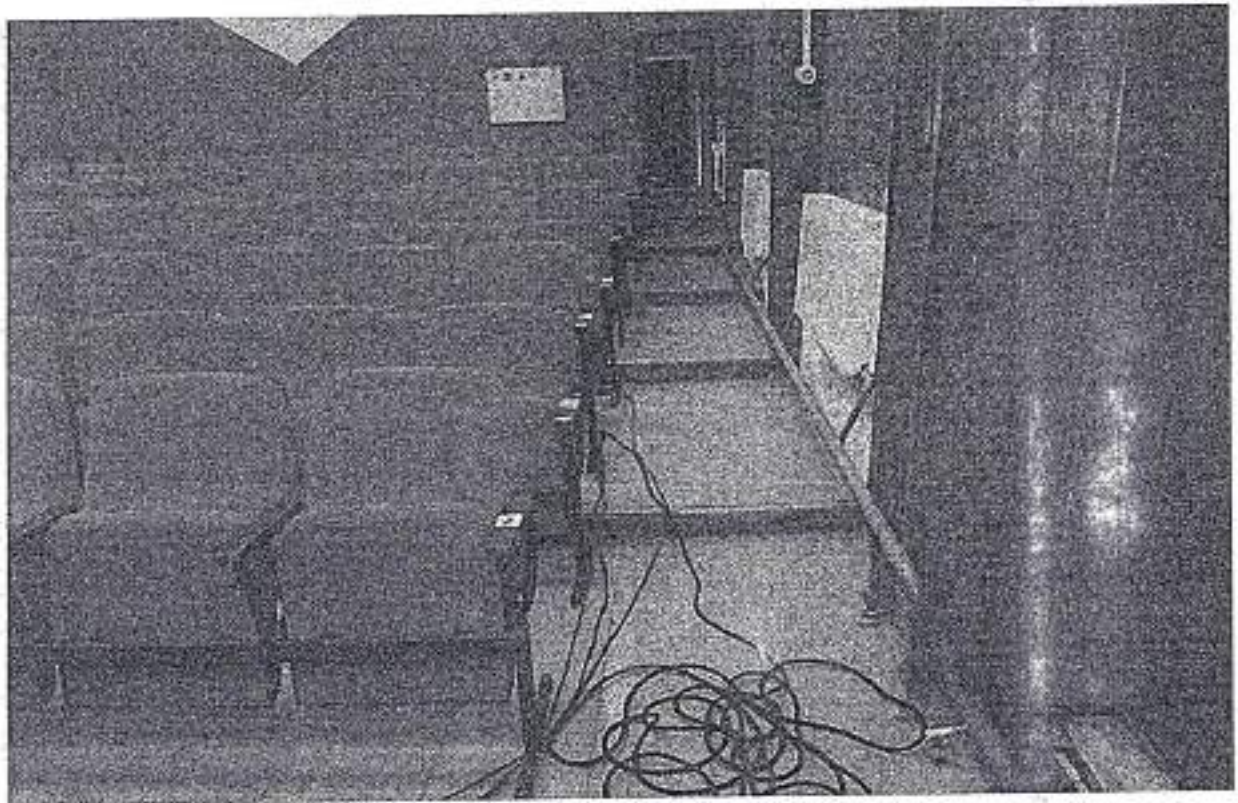
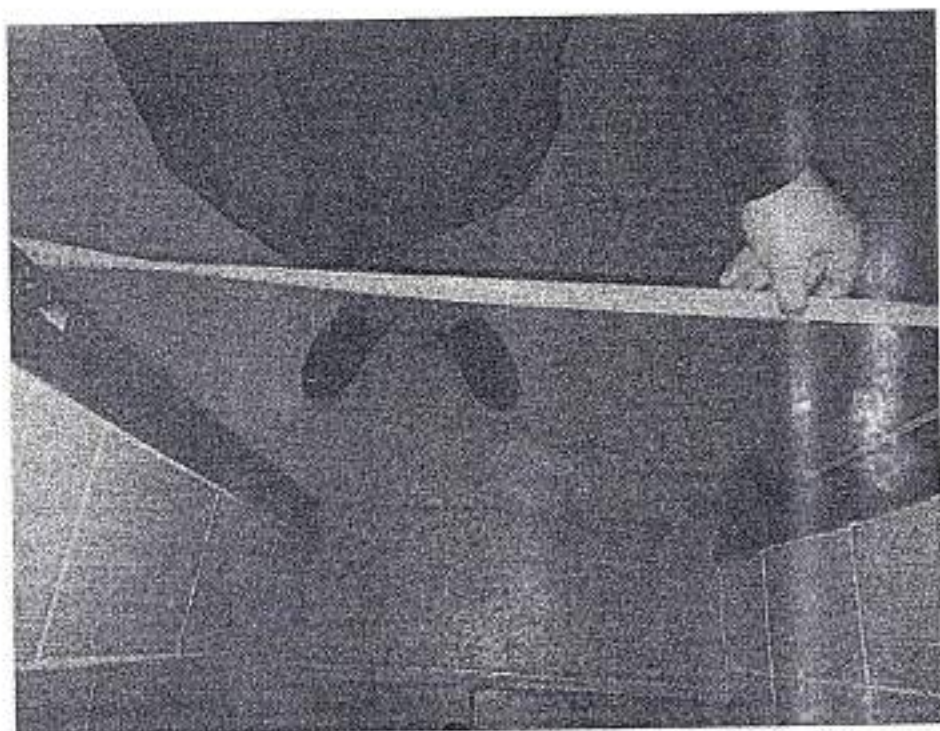


Фото № 35

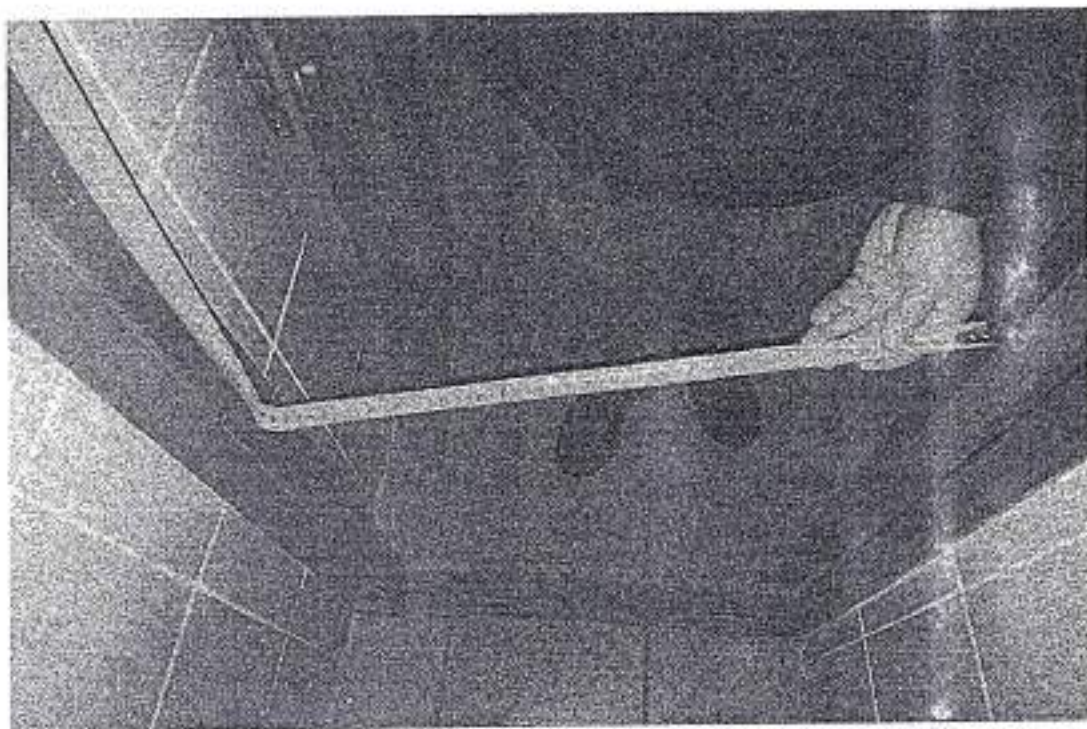


Санитарно – гигиенические помещения.

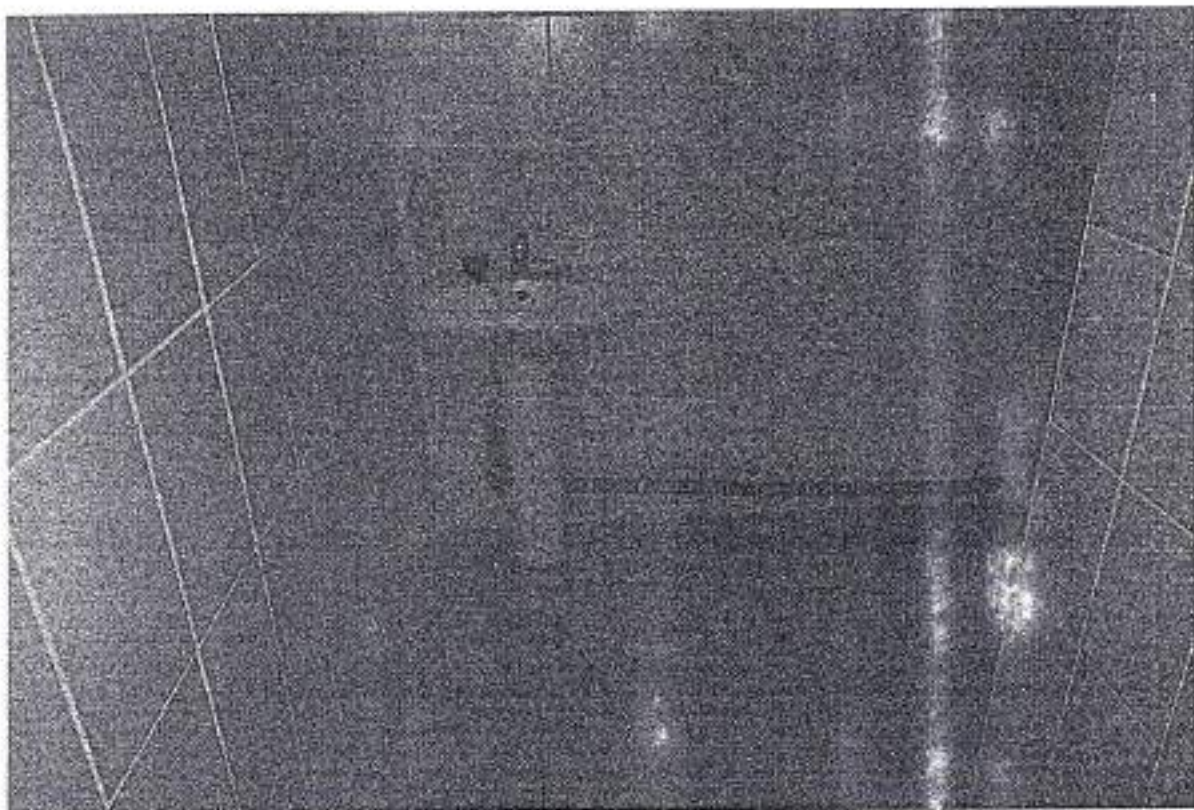
Фото № 36. Туалетная комната.



Φοτο Νο 37



Φοτο Νο 38



Φοτο Νο 40

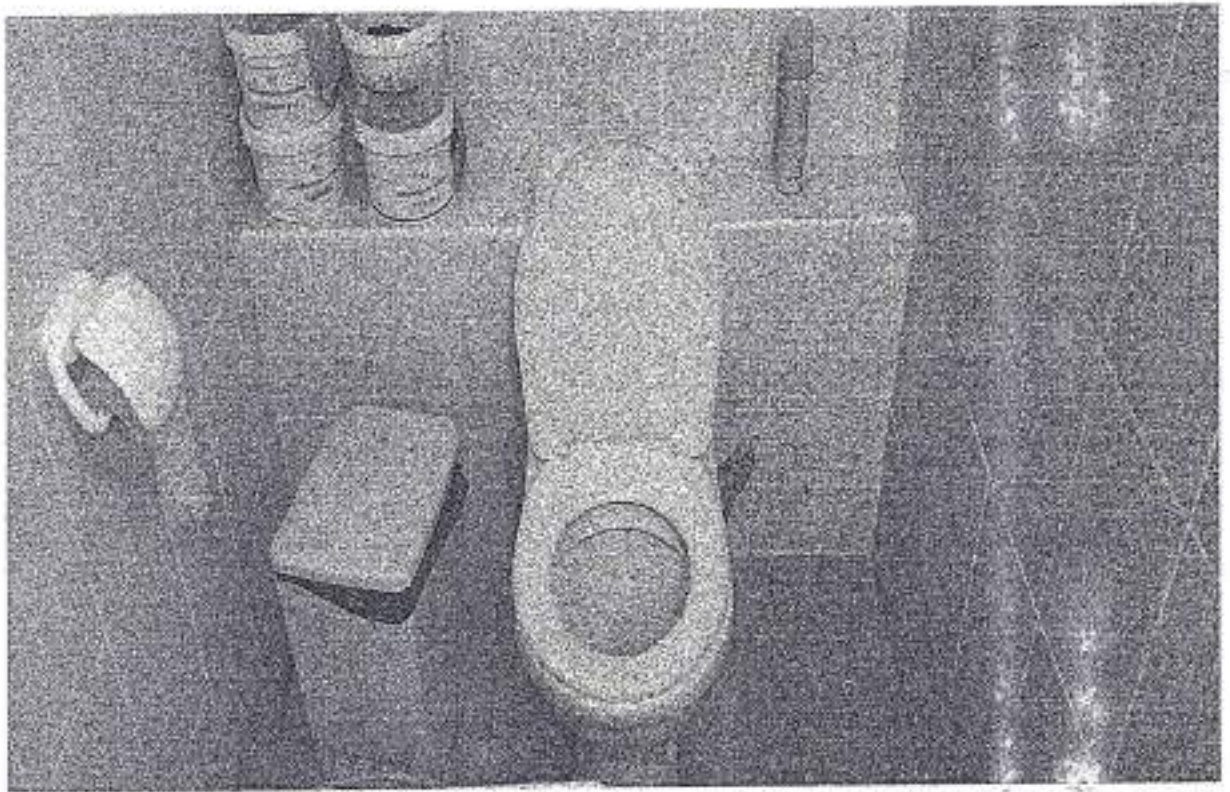
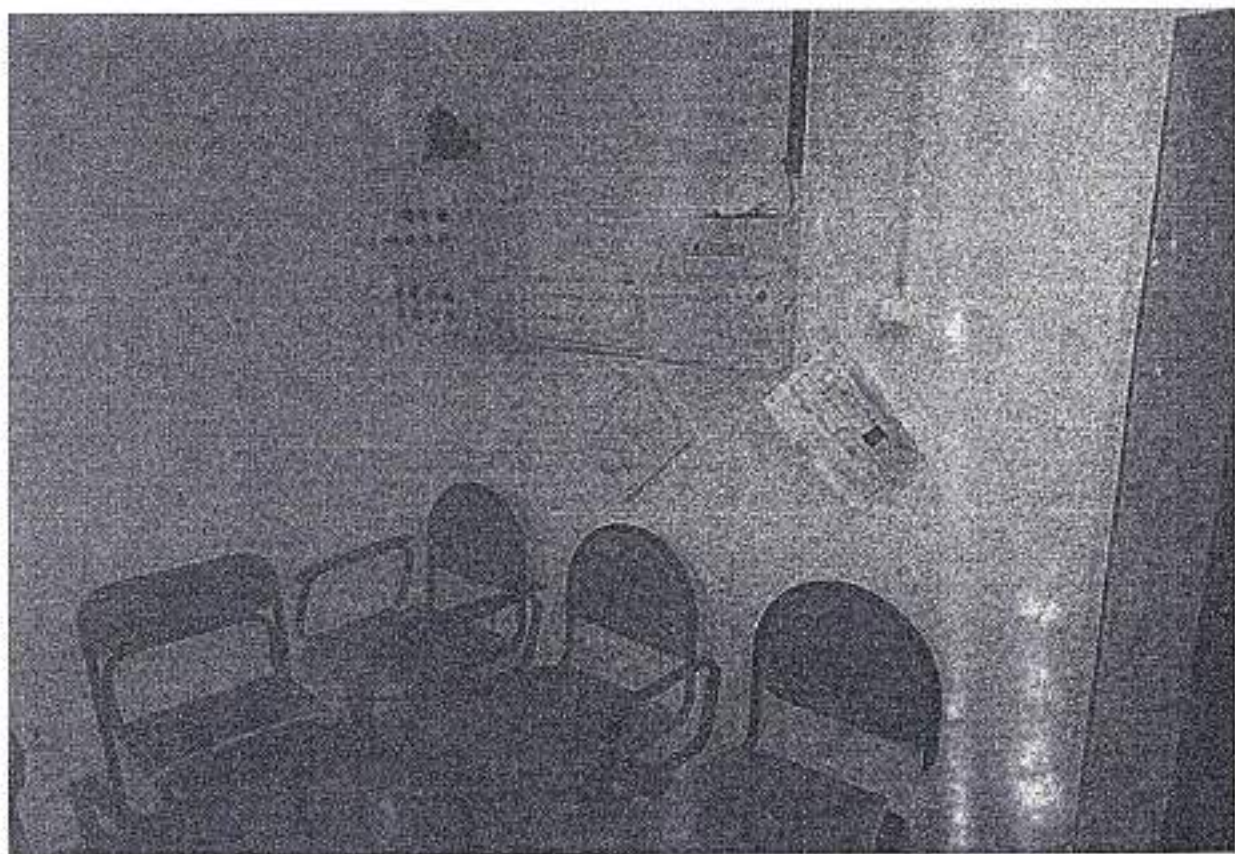


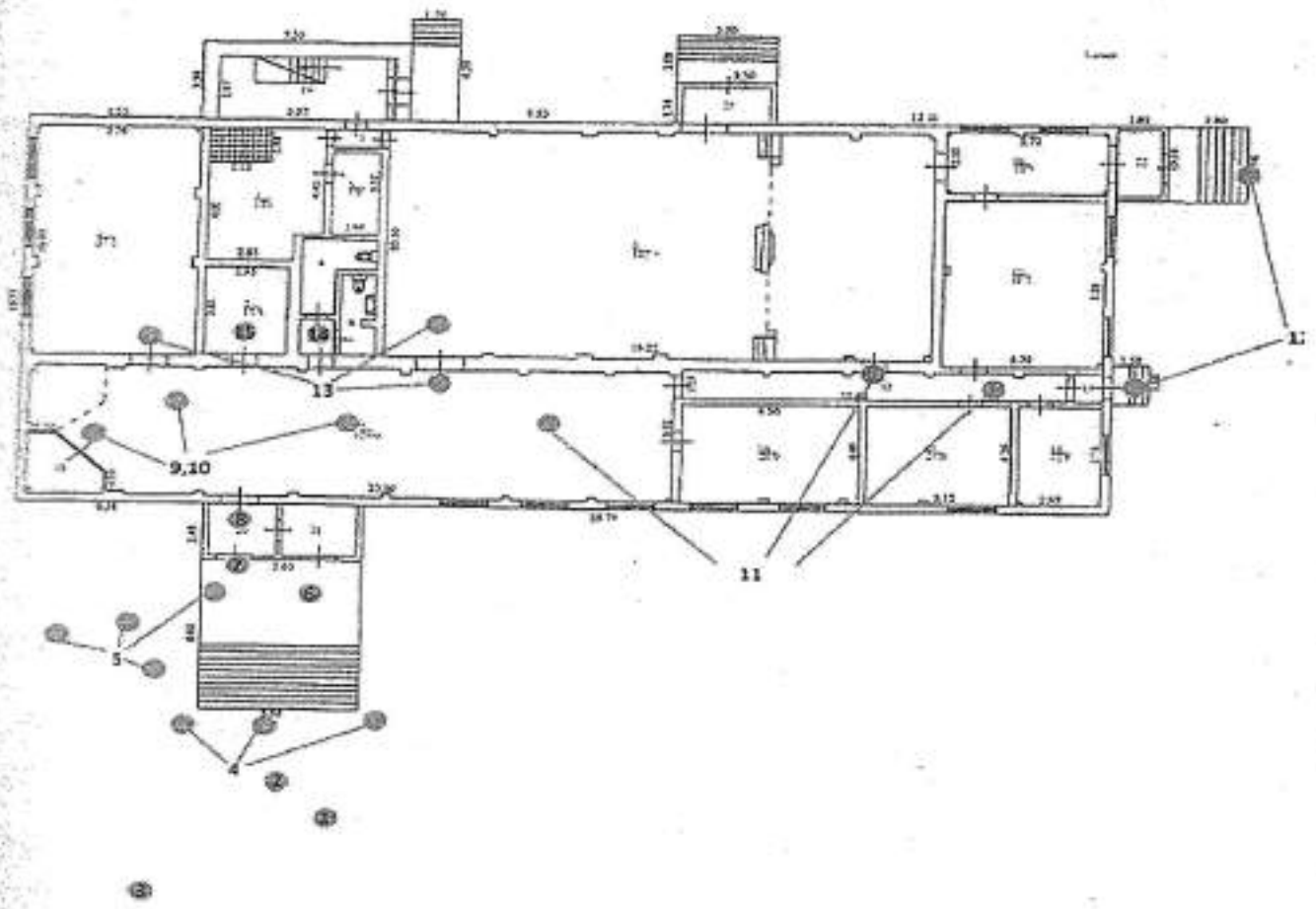
Фото № 41 . Бытовая комната (гардеробная)



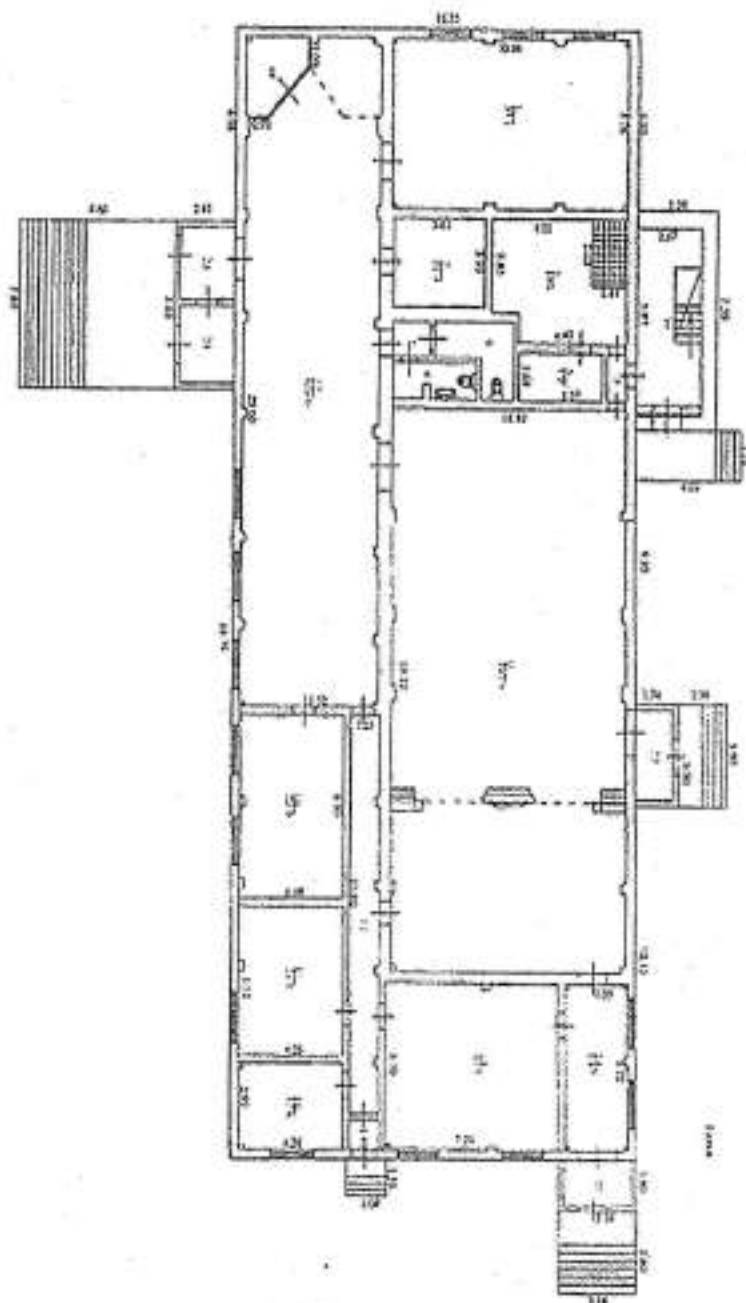
Фото № 42



Привязка фото к паспорту объекта
Филиала МБУК «СРЦКС» «Угутский ЦДиТ»
пер. Купеческий, д.1.



Листок



Проект № 111 "Реконструкция здания по СЗПЗинской части"			
Автор МЗ	Проектная группа на основании приказа А. Жукова от 10.01.1971 на вкл. Копеецкий А. И. и Уткин.	Ф.И.О.	№ 1
дата оформления	1971	Мухомин Н.Н.	1971
21.06.06	автор	Мухомин Н.Н.	1971

