



**ПАСПОРТ ДОСТУПНОСТИ
объекта социальной инфраструктуры (ОСИ)**

Муниципальное бюджетное учреждение культуры «Сургутская централизованная клубная система филиал Русскинской центр досуга и творчества»

1. Общие сведения об объекте

1.1. Наименование (вид) объекта: здание муниципального бюджетного учреждения культуры «Сургутская централизованная клубная система» филиал Русскинской центр досуга и творчества.

1.2. Адрес объекта: 628446, РФ, ХМАО – Югра, Тюменская область, Сургутский район, сельское поселение Русскинская, ул. Ветеранов д.16.

1.3. Сведения о размещении объекта:

- отдельно стоящее здание 1 этаж, 607,7 кв.м.

- наличие прилегающего земельного участка (да, нет); 1042 кв.м.

1.4. Год постройки здания 1995, последнего капитального ремонта – 2015г.

1.5. Дата предстоящих плановых ремонтных работ: текущего - не предусмотрено.
капитального - не предусмотрено.

1.6. Название организации (учреждения), (полное юридическое наименование – согласно Уставу, краткое наименование): Муниципальное бюджетное учреждение культуры «Сургутская централизованная клубная система» филиал Русскинской центр досуга и творчества

краткое наименование: МБУК «СРКС» филиал «Русскинской ЦДиТ»

1.7. Юридический адрес организации (учреждения) 628450, ХМАО-Югра, м.р-н Сургутский, г.п. Барсово, пгт Барсово, ул.Центральная,д.5. Фактический адрес:628400, Тюменская обл. ХМАО-Югра, г. Сургут, пр.Комсомольский, 36/2

1.8. Основание для пользования объектом (оперативное управление, аренда, собственность) - оперативное управление.

1.9. Форма собственности (государственная, негосударственная) – негосударственная.

1.10. Территориальная принадлежность (федеральная, региональная, муниципальная) - муниципальная.

1.11. Вышестоящая организация (наименование) – Управление культуры, туризма и спорта администрации Сургутского района

1.12. Адрес вышестоящей организации, другие координаты: 628400, Тюменская обл. ХМАО-Югра, г. Сургут, пр.Комсомольский, 36/2, Фактический адрес: 628400, Тюменская обл. ХМАО-Югра, г. Сургут, пр.Комсомольский, 36/2

2. Характеристика деятельности организации на объекте

2.1 Сфера деятельности (здравоохранение, образование, социальная защита, физическая культура и спорт, культура, связь и информация, транспорт, жилой фонд, потребительский рынок и сфера услуг, другое): культура.

2.2 Виды оказываемых услуг: создание, организация работы и осуществление обучения в кружках, студиях, группах, коллективах, курсах, любительских объединениях и других клубных формированиях по различным направлениям деятельности в зависимости от запросов населения;

проведение спектаклей, концертов, других культурных и выставочных мероприятий, в том числе с участием профессиональных коллективов, исполнителей, авторов

2.3 Форма оказания услуг: (на объекте, с длительным пребыванием, в т.ч. проживанием, на дому, дистанционно): на объекте, на дому.

2.4 Категории обслуживаемого населения по возрасту: (дети, взрослые трудоспособного возраста, пожилые; все возрастные категории): все возрастные категории.

2.5 Категории обслуживаемых инвалидов: *инвалиды, передвигающиеся на коляске, инвалиды с нарушениями опорно-двигательного аппарата; нарушениями зрения, нарушениями слуха, нарушениями умственного развития - все*

2.6 Плановая мощность: посещаемость (количество обслуживаемых в день), вместимость, пропускная способность: 102/56 человек.

2.7 Участие в исполнении ИПР инвалида, ребенка-инвалида (да, нет): да.

3. Состояние доступности объекта

3.1 Путь следования к объекту пассажирским транспортом

3.2. Путь к объекту от ближайшей остановки пассажирского транспорта:

3.2.1. расстояние до объекта от остановки транспорта -

3.2.2. время движения (пешком) -

3.2.3 наличие выделенного от проезжей части пешеходного пути: *(да, нет)- нет.*

3.2.4 Перекрестки: *нерегулируемые; регулируемые, со звуковой сигнализацией, таймером; нет? - нерегулируемые.*

3.2.5 Информация на пути следования к объекту: *акустическая, тактильная, визуальная; нет: -нет.*

3.2.6 Перепады высоты на пути *есть, нет:- есть.*

Их обустройство для инвалидов на коляске: *да, нет - нет.*

3.3 Организация доступности объекта для инвалидов – форма обслуживания

№ п/п	Категория инвалидов (вид нарушения)	Вариант организации доступности объекта (формы обслуживания)*
1	Все категории инвалидов и МГН	А
	<i>в том числе инвалиды:</i>	
2	передвигающиеся на креслах-колясках	А
3	с нарушениями опорно-двигательного аппарата	А
4	с нарушениями зрения	А
5	с нарушениями слуха	А
6	с нарушениями умственного развития	А

* - указывается один из вариантов: «А», «Б», «ДУ», «ВНД»

3.4 Состояние доступности основных структурно-функциональных зон

№ п/п	Основные структурно-функциональные зоны	Состояние доступности, в том числе для основных категорий инвалидов
1	Территория, прилегающая к зданию (участок)	ДУ
2	Вход (входы) в здание	ДУ
3	Путь (пути) движения внутри здания (в т.ч. пути эвакуации)	ДУ
4	Зона целевого назначения здания (целевого посещения объекта)	ДУ
5	Санитарно-гигиенические помещения	ДУ
6	Система информации и связи (на всех зонах)	ДУ
7	Пути движения к объекту (от остановки транспорта)	ДУ

Указывается: ДП-В - доступно полностью всем; ДП-И (К, О, С, Г, У) – доступно полностью избирательно (указать категории инвалидов); ДЧ-В - доступно частично всем; ДЧ-И (К, О, С, Г, У) – доступно частично избирательно (указать категории инвалидов); ДУ - доступно условно, ВНД - недоступно

3.5. ИТОГОВОЕ ЗАКЛЮЧЕНИЕ о состоянии доступности ОСИ:

Основные структурно-функциональные зоны, в том числе, территория прилегающая к зданию (участок), вход (входы) в здание, путь (пути) движения внутри здания (в т.ч. пути эвакуации), зона целевого назначения здания (целевого посещения объекта), санитарно-

гигиенические помещения, система информации и связи (на всех зонах) – физическая доступность для всех категорий инвалидов (К,О,С,Г,У) доступно условно (ДУ).

Зона пути движения к объекту – физическая доступность для всех категорий инвалидов (К,О,С,Г,У) доступно условно (ДУ).

4. Управленческое решение

4.1. Рекомендации по адаптации основных структурных элементов объекта

№ п/п	Основные структурно-функциональные зоны объекта	Рекомендации по адаптации объекта (вид работы)
1	Территория, прилегающая к зданию (участок)	Текущий ремонт. Индивидуальное решение с ТСР.
2	Вход (входы) в здание	Текущий ремонт. Индивидуальное решение с ТСР.
3	Путь (пути) движения внутри здания (в т.ч. пути эвакуации)	Текущий ремонт. Индивидуальное решение с ТСР.
4	Зона целевого назначения здания (целевого посещения объекта)	Текущий ремонт. Индивидуальное решение с ТСР.
5	Санитарно-гигиенические помещения	Текущий ремонт. Индивидуальное решение с ТСР.
6	Система информации на объекте (на всех зонах)	Индивидуальное решение с ТСР.
7	Пути движения к объекту (от остановки транспорта)	Текущий ремонт. Индивидуальное решение с ТСР.
8	Все зоны и участки	Текущий ремонт. Индивидуальное решение с ТСР.

Указывается один из вариантов (видов работ): не нуждается; ремонт (текущий, капитальный); индивидуальное решение с ТСР; технические решения невозможны - организация альтернативной формы обслуживания.

4.2. Период проведения работ в рамках исполнения: В рамках государственной программы ХМАО-Югры «Доступная среда» на 2021-2025 годы».

4.3 Ожидаемый результат (по состоянию доступности) после выполнения работ по адаптации: обеспечение оптимальной доступности объекта для посещения всех категорий инвалидов (К,О,С,Г,У) и МГН.

Оценка результата исполнения программы, плана (по состоянию доступности): объект временно недоступен (ВНД).

4.4. Для принятия решения требуется, не требуется (нужное подчеркнуть):

согласование с вышестоящей организацией (собственником объекта), согласование с потребителем (с общественными организациями).

Имеется заключение уполномоченной организации о состоянии доступности объекта (наименование документа и выдавшей его организации, дата), прилагается:-

4.5. Информация размещена (обновлена) на Карте доступности субъекта Российской Федерации: Окружной территориальной информационной системы ХМАО-Югры раздел «Доступная среда»; На официальном сайте учреждения: <http://zhit-vmeste.ru/>

5. Особые отметки

Паспорт сформирован на основании:

1. Анкеты (информации об объекте) от « 18 » 03 2022 г.
2. Акта обследования объекта: акта № 1 от « 18 » 03 2022 г.
3. Решения Комиссии _____ от « 18 » 03 2022 г.

УТВЕРЖДАЮ:

Директор
МБУК «СРЦКС» филиал
Рускинской ЦД и Т
Л.М. Лобазов
2022г.



АНКЕТА

объекта социальной инфраструктуры К ПАСПОРТУ ДОСТУПНОСТИ

Филиал муниципального бюджетного учреждения культуры
«Сургутская районная централизованная клубная система»
«Рускинской центр досуга и творчества»

1. Общие сведения об объекте

- 1.1. Наименование (вид) объекта: здание филиала муниципального бюджетного учреждения культуры «Сургутская районная централизованная клубная система» Рускинской центр досуга и творчества
- 1.2. Адрес объекта: 628446, РФ, ХМАО – Югра, Тюменская область, Сургутский район, сельское поселение Рускинская, ул. Ветеранов д.16.
- 1.3. Сведения о размещении объекта:
- отдельно стоящее здание 1 этаж, 607,7 кв.м.
- наличие прилегающего земельного участка (да, нет); 1042 кв.м.
- 1.4. Год постройки здания 1995, последнего капитального ремонта – 2015г.
- 1.5. Дата предстоящих плановых ремонтных работ: текущего - не предусмотрено. капитального - не предусмотрено.
- 1.6. Название организации (учреждения), (полное юридическое наименование – согласно Уставу, краткое наименование): Муниципальное бюджетное учреждение культуры «Сургутская централизованная клубная система» филиал Рускинской центр досуга и творчества
краткое наименование: МБУК «СРЦКС» филиал «Рускинской ЦДиТ»
- 1.7. Юридический адрес организации (учреждения) 628446, РФ, ХМАО – Югра, Тюменская область, Сургутский район, сельское поселение Рускинская, ул. Ветеранов д.16.
- 1.8. Основание для пользования объектом (оперативное управление, аренда, собственность) – оперативное управление.
- 1.9. Форма собственности (государственная, негосударственная) – государственная.
- 1.10. Территориальная принадлежность (федеральная, региональная, муниципальная) муниципальная.
- 1.11. Вышестоящая организация (наименование) Управление культуры, туризма и спорта администрации Сургутского района
- 1.12. Адрес вышестоящей организации, другие координаты 628450, ХМАО-Югра, м.р.-н Сургутский, г.п. Барсово, пгт Барсово, ул. Центральная, д.5. Фактический адрес: 628400, Тюменская обл. ХМАО-Югра, г. Сургут, пр. Комсомольский, 36/2

2. Характеристика деятельности организации на объекте

- 2.1 Сфера деятельности (здравоохранение, образование, социальная защита, физическая культура и спорт, культура, связь и информация, транспорт, жилой фонд, потребительский рынок и сфера услуг, другое): культура.
- 2.2 Виды оказываемых услуг: создание, организация работы и осуществление обучения в кружках, студиях, группах, коллективах, курсах, любительских объединениях и других клубных формированиях по различным направлениям деятельности в зависимости от запросов населения; проведение спектаклей, концертов, других культурных и выставочных мероприятий, в том числе с участием профессиональных коллективов, исполнителей, авторов
- 2.3 Форма оказания услуг: (на объекте, с длительным пребыванием, в т.ч. проживанием, на дому, дистанционно): на объекте, на дому.
- 2.4 Категории обслуживаемого населения по возрасту: (дети, взрослые трудоспособного

- возраста, пожилые; все возрастные категории): все возрастные категории.
- 2.5 Категории обслуживаемых инвалидов: инвалиды, передвигающиеся на коляске, инвалиды с нарушениями опорно-двигательного аппарата; нарушениями зрения, нарушениями слуха, нарушениями умственного развития - все.
- 2.6 Плановая мощность: посещаемость (количество обслуживаемых в день) вместимость, пропускная способность: 102/56 человек.
- 2.7 Участие в исполнении ИПР инвалида, ребенка-инвалида (да, нет): да.

3. Состояние доступности объекта

- 3.1 Путь следования до объекта осуществляется пешком или на личном транспорте.
- 3.2 Путь к объекту от ближайшей остановки пассажирского транспорта:
- 3.2.1 расстояние до объекта от остановки транспорта – пассажирский транспорт в сельском поселении отсутствует.
- 3.2.2. время движения (пешком) – до 30 мин
- 3.2.3 наличие выделенного от проезжей части пешеходного пути: (да, нет) - нет.
- 3.2.4 Перекрестки: нерегулируемые; регулируемые, со звуковой сигнализацией, таймером; нет:-нерегулируемые.
- 3.2.5 Информация на пути следования к объекту: акустическая, тактильная, визуальная; нет: - нет.
- 3.2.6 Перепады высоты на пути: есть, нет:- есть.
- Их обустройство для инвалидов на коляске: да, нет - нет.

3.3 Организация доступности объекта для инвалидов – форма обслуживания

№ П/№	Категория инвалидов (вид нарушения)	Вариант организации доступности объекта
1	Все категории инвалидов и МГН	А
	в том числе инвалиды:	
2	передвигающиеся на креслах-колясках	А
3	с нарушениями опорно-двигательного аппарата	А
4	с нарушениями зрения	А
5	с нарушениями слуха	А
6	с нарушениями умственного развития	А

- указывается один из вариантов: «А», «Б», «ДУ», «ВНД»

3.4 Состояние доступности основных структурно-функциональных зон

№ п/п	Основные структурно-функциональные зоны	Состояние доступности, в том числе для основных категорий инвалидов**
1	Территория, прилегающая к зданию (участок)	ДУ
2	Вход (входы) в здание	ДУ
3	Путь (пути) движения внутри здания (в т.ч. пути эвакуации)	ДУ
4	Зона целевого назначения здания (целевого посещения объекта)	ДУ
5	Санитарно-гигиенические помещения	ДУ

6	Система информации и связи (на всех зонах)	ДУ
7	Пути движения к объекту (от остановки транспорта)	ДУ

** Указывается: ДП-В - доступно полностью всем; ДП-И (К, О, С, Г, У) – доступно полностью избирательно (указать категории инвалидов); ДЧ-В - доступно частично всем; ДЧ-И (К, О, С, Г, У) – доступно частично избирательно (указать категории инвалидов); ДУ - доступно условно, ВНД – временно недоступно

3.5. Итоговое заключение о состоянии доступности ОСИ:

Уровень доступности объекта – Доступ на объект для всех категорий инвалидов (К,О,С,Г,У) и МГН доступно условно (ДУ). Организована альтернативная форма обслуживания в связи с надомной формой обслуживания.

4. Управленческое решение

4.1. Рекомендации по адаптации основных структурных элементов объекта

№ п/п	Основные структурно-функциональные зоны объекта	Рекомендации по адаптации объекта (вид работы)*
1	Территория, прилегающая к зданию (участок)	Текущий ремонт. Индивидуальное решение с ТСР**
2	Вход (входы) в здание	Текущий ремонт. Капитальный ремонт. Индивидуальное решение с ТСР**
3	Путь (пути) движения внутри здания (в т.ч. пути эвакуации)	Текущий ремонт. Индивидуальное решение с ТСР**
4	Зона целевого назначения здания (целевого посещения объекта)	Текущий ремонт. Индивидуальное решение с ТСР**
5	Санитарно-гигиенические помещения	Текущий ремонт. Капитальный ремонт. Индивидуальное решение с ТСР**
6	Система информации на объекте (на всех зонах)	Текущий ремонт. Индивидуальное решение с ТСР**
7	Пути движения к объекту (от остановки транспорта)	Индивидуальное решение с ТСР**
8	Все зоны и участки	Текущий ремонт. Капитальный ремонт. Индивидуальное решение с ТСР**

*- указывается один из вариантов (видов работ): не нуждается; ремонт (текущий, капитальный); индивидуальное решение с ТСР; технические решения невозможны – организация альтернативной формы обслуживания

Заведующий Русскинским ЦДиТ



О.В. Звонова 8 (3462) 737-017



УТВЕРЖДАЮ:

Директор

И.М. Лобазов
2022г.

АКТ ОБСЛЕДОВАНИЯ
объекта социальной инфраструктуры
К ПАСПОРТУ ДОСТУПНОСТИ ОСИ
Муниципальное бюджетное учреждение культуры
филиал Русскинской центр досуга и творчества

ХМАО – Югра
Сургутский р-он
с.п. Русскинская

« 18 » 03 2022г.

1. Общие сведения об объекте

- 1.1. Наименование (вид) объекта: здание муниципального бюджетного учреждения культуры.
1.2. Адрес объекта: 628446, РФ, ХМАО – Югра, Тюменская область, Сургутский район, сельское поселение Русскинская, ул. Ветеранов д.16.
1.3. Сведения о размещении объекта:
1.3. Сведения о размещении объекта:
- отдельно стоящее здание 1 этаж, 607,7 кв.м.
- наличие прилегающего земельного участка (да, нет); 1042 кв.м.
1.4. Год постройки здания 1990, последнего капитального ремонта – 2015.
1.5. Дата предстоящих плановых ремонтных работ: текущего - не предусмотрено.
капитального - не предусмотрено.
1.6. Название организации (учреждения), (полное юридическое наименование – согласно Уставу, краткое наименование): Муниципальное бюджетное учреждение культуры «Сургутская районная централизованная клубная система» филиал Русскинской центр досуга и творчества
краткое наименование: МБУК «СРЦКС» филиал Русскинской ЦДиТ
1.7. 1.7. Юридический адрес организации (учреждения) 628450, ХМАО-Югра, м.р-н Сургутский, г.п.Барсово, пгт Барсово, ул.Центральная, д.5. Фактический адрес:628400, Тюменская обл.ХМАО-Югра,г. Сургут, пр.Комсомольский, 36/2

2. Характеристика деятельности организации на объекте

Дополнительная информация: муниципальное бюджетное учреждение культуры « Сургутская централизованная клубная система» филиал «Русскинской центр досуга и творчества» осуществляет свою деятельность в Сургутского района от 11 марта 2020года №1073. Учреждение является некоммерческой организацией, созданной для оказания услуг в целях обеспечения реализации полномочий, администрации Сургутского района в сфере культуры.

Основными целями Учреждения являются создание, сохранение и распространение культурных ценностей, предоставление культурных благ населению в целях удовлетворения общественных потребностей в культурно – досуговой деятельности.

Основными задачами Учреждения являются:

- создание благоприятных условий для творческого развития всех видов и жанров искусства, национальной духовной культуры;
- содействие развитию сферы досуга, обеспечению разнообразия культурно – досуговой деятельности различных слоёв населения;

- сохранение и дальнейшее развитие художественного творчества, любительских коллективов и объединений;
 - поддержка, развитие и внедрение новых форм досуговой деятельности.
- В учреждение принимаются все возрастные категории на основании личного заявления жителей сельского поселения Русскинская.

3. Состояние доступности объекта

3.1 Путь следования до объекта осуществляется пешком или на личном транспорте.

3.2 Путь к объекту от ближайшей остановки пассажирского транспорта:

3.2.1 расстояние до объекта от остановки транспорта – пассажирский транспорт в сельском поселении отсутствует.

3.2.2. время движения (пешком) – до 30 мин

3.2.3 наличие выделенного от проезжей части пешеходного пути: (да, нет) - нет.

3.2.4 Перекрестки: нерегулируемые; регулируемые, со звуковой сигнализацией, таймером; нет; - нерегулируемые.

3.2.5 Информация на пути следования к объекту: акустическая, тактильная, визуальная; нет: - нет.

3.2.6 Перепады высоты на пути есть, нет:- есть.

Их обустройство для инвалидов на коляске: да, нет - нет.

3.3 Организация доступности объекта для инвалидов – форма обслуживания

№ п/п	Категория инвалидов (вид нарушения)	Вариант организации доступности объекта
1	Все категории инвалидов и МГН	А
	<i>в том числе инвалиды:</i>	
2	передвигающиеся на креслах-колясках	А
3	с нарушениями опорно-двигательного аппарата	А
4	с нарушениями зрения	А
5	с нарушениями слуха	А
6	с нарушениями умственного развития	А

- указывается один из вариантов: «А», «Б», «ДУ», «ВНД»

3.4 Состояние доступности основных структурно-функциональных зон

№ п/п	Основные структурно-функциональные зоны	Состояние доступности, в том числе для основных категорий инвалидов	Приложение	
			№ на плане	№ фото
1	Территория, прилегающая к зданию (участок)	ДУ	1, 2	1, 2
2	Вход (входы) в здание	ДУ	3-7	3-11
3	Путь (пути) движения внутри здания (в т.ч. пути эвакуации)	ДУ	8, 9	12-18
4	Зона целевого назначения здания (целевого посещения объекта)	ДУ	10, 11	19-35
5	Санитарно-гигиенические помещения	ДУ	12, 13	36-41
6	Система информации и связи (на всех зонах)	ДУ	-	-
7	Пути движения к объекту (от остановки транспорта)	ДУ	-	-

Указывается: ДП-В - доступно полностью всем; ДП-И (К, О, С, Г, У) – доступно полностью избирательно (указать категории инвалидов); ДЧ-В - доступно частично всем; ДЧ-И (К, О, С, Г, У) – доступно частично избирательно (указать категории инвалидов); ДУ - доступно условно, ВНД - недоступно

3.5. ИТОГОВОЕ ЗАКЛЮЧЕНИЕ о состоянии доступности ОСИ:

Основные структурно-функциональные зоны, в том числе, территория прилегающая к зданию (участок), вход (входы) в здание, путь (пути) движения внутри здания (в т.ч. пути эвакуации), зона целевого назначения здания (целевого посещения объекта), санитарно-гигиенические помещения, система информации и связи (на всех зонах) – физическая доступность для всех категорий инвалидов (К,О,С,Г,У) доступно условно (ДУ).
Зона пути движения к объекту – физическая доступность для всех категорий инвалидов (К,О,С,Г,У) доступно условно (ДУ).

4. Управленческое решение

4.1. Рекомендации по адаптации основных структурных элементов объекта:

№ п/п	Основные структурно-функциональные зоны объекта	Рекомендации по адаптации объекта (вид работы)
1	Территория, прилегающая к зданию (участок)	Текущий ремонт. Индивидуальное решение с ТСР.
2	Вход (входы) в здание	Текущий ремонт. Индивидуальное решение с ТСР.
3	Путь (пути) движения внутри здания (в т.ч. пути эвакуации)	Текущий ремонт. Индивидуальное решение с ТСР.
4	Зона целевого назначения здания (целевого посещения объекта)	Текущий ремонт. Индивидуальное решение с ТСР.
5	Санитарно-гигиенические помещения	Текущий ремонт. Индивидуальное решение с ТСР.
6	Система информации на объекте (на всех зонах)	Индивидуальное решение с ТСР.
7	Пути движения к объекту (от остановки транспорта)	Текущий ремонт. Индивидуальное решение с ТСР.
8	Все зоны и участки	Текущий ремонт. Индивидуальное решение с ТСР.

*- указывается один из вариантов (видов работ): не требуется; ремонт (текущий, капитальный); индивидуальное решение с ТСР; технические решения невозможны – организация альтернативной формы обслуживания

4.2. Период проведения работ в рамках исполнения: В рамках государственной программы ХМАО-Югры «Доступная среда» на 2021-2025 годы».

4.3 Ожидаемый результат (по состоянию доступности) после выполнения работ по адаптации: обеспечение оптимальной доступности объекта для посещения всех категорий инвалидов (К,О,С,Г,У) и МГН.

Оценка результата исполнения программы, плана (по состоянию доступности): объект доступен условно (ДУ).

4.4. Для принятия решения требуется, не требуется (нужное подчеркнуть): согласование с вышестоящей организацией (собственником объекта), согласование с потребителями (с общественными организациями).

4.4.1. согласование на Комиссии: Рабочая группа по паспортизации объектов социальной сферы при координационном совете по делам инвалидов протокол № _____ от 20 ____ г.

4.4.2. согласование работ с надзорными органами (в сфере проектирования и строительства, архитектуры, охраны памятников, другое - указать)-

4.4.3. техническая экспертиза; разработка проектно-сметной документации;-

4.4.4. согласование с вышестоящей организацией (собственником объекта);-

4.4.5. согласование с общественными организациями инвалидов: Руководитель региональной общественной организации инвалидов по зрению «Жизнь» - Короткова Елена Ивановна

4.4.6. другое: -

Имеется заключение уполномоченной организации о состоянии доступности объекта (наименование документа и выдавшей его организации, дата), прилагается: _____ - _____

4.5. Информация может быть размещена (обновлена) на Карте доступности субъекта Российской Федерации: Окружная территориальная информационная система ХМАО-Югры, раздел «Доступная среда». На официальном сайте учреждения: <http://russ-cdt.rusitc.ru>

5. Особые отметки

№ п/п	Наименование
1	Результаты фотофиксации на объекте
2	Позтажные планы, паспорт БТИ

Директор МБУК «СРЦКС»

Л.М. Лобазов

Члены рабочей группы:

Заведующий центром

О.В. Звонова

Специалист АХД

Г.А. Токерь

Представители общественных организаций инвалидов

Руководитель региональной общественной организации инвалидов «Жизнь»



Е.И. Короткова

Приложение 1
к Акту обследования ОСИ
к паспорту доступности ОСИ
«11» 03 2022 г.

1. Результаты обследования:
1. Территория, прилегающей к зданию (участка)
Муниципальное бюджетное учреждение культуры «Сургутская централизованная клубная система»
филиал Русскинской центр досуга и творчества, д. Русскинская, ул. Ветеранов, д. 16

№ п/п функционально-планировочного элемента	Наличие элемента		Выявленные нарушения и замечания		Работы по адаптации объектов		
	есть/нет	№ на плане	№ фото	Содержание	Значимо для инвалида (категория)	Содержание	Виды работ
1.1	Есть	-	1	Отсутствует информация об объекте.	Все	Установить информацию об объекте. Предусмотреть знак доступности для инвалидов.	Индивидуальное решение с ТСР.
1.2	Есть	1	1, 2	Отсутствует информационная поддержка на всём пути движения. Отсутствует тактильная полоса, предупреждающая об изменении профиля рельефа или смене направления движения. Отсутствует предупредительная тактильная полоса за 0,8-0,9 м. перед лестничным маршем и пандусом.	Все С	Обеспечить информационную поддержку на всём пути движения. Установить тактильную полосу, предупреждающую об изменении профиля рельефа или смене направления движения. Установить предупредительную тактильную полосу за 0,8-0,9 м. перед лестничным маршем и пандусом.	Текущий ремонт. Индивидуальное решение с ТСР.
1.3	Нет	2	1	Отсутствует оборудованная для инвалидов автостоянка и парковка.	К	Оборудовать автостоянку и парковку для инвалидов. Установить вертикальный знак и горизонтальную разметку.	Текущий ремонт. Индивидуальное решение с ТСР.

					Отсутствует вертикальный знак и горизонтальная разметка.			
					Отсутствует информация об объекте. Отсутствует информационная поддержка на всём пути движения.	Все		Установить информацию об объекте. Предусмотреть знак доступности для инвалидов Обеспечить информационную поддержку на всём пути движения.
	ОБЩИЕ требования к зоне							Текущий ремонт. Индивидуальное решение с ТСР.

II Заключение по зоне:

Наименование структурно-функциональной зоны	Состояние доступности (к пункту 3.4 Акта обследования ОСИ)	Приложение		Рекомендации по адаптации к пункту 4.1 Акта обследования ОСИ
		№ на плане	№ фото	
Территория, прилегающая к зданию (участок)	ДУ	1, 2	1, 2	Текущий ремонт. Индивидуальное решение с ТСР.

* указывается: ДП-В - доступно полностью всем; ДП-И (К, О, С, Г, У) – доступно полностью избирательно (указать категорию инвалидов); ДП-В - доступно частично всем; ДЧ-И (К, О, С, Г, У) – доступно частично избирательно (указать категорию инвалидов); ДУ - доступно условно; ВВД - недоступно

**указывается один из вариантов: не требуется; ремонт (текущий, капитальный); индивидуальный; индивидуальные решения невозможно; – организации альтернативной формы обслуживания

Комментарий к заключению: Доступ на объект для всех категорий инвалидов (К,О,С,Г,У) и МГН доступно условно (ДУ).

Приложение 2
к Акту обследования ОСИ
к паспорту доступности ОСИ
«11» 03 2022 г.

I Результаты обследования:

2. Входа (входов) в здание

**Муниципальное бюджетное учреждение культуры «Сургутская централизованная клубная система»
филиал Русскинской центр досуга и творчества, д. Русскинская, ул. Ветеранов, д. 16**

№ п/п	Наименование функционального планировочного элемента	Наличие элемента		Выявленные нарушения и замечания		Значимо для инвалида (категория)	Работы по адаптации объектов	
		есть/нет	№ на плане	№ фото	Содержание		Содержание	Виды работ
2.1	Лестница (наружная)	Есть	3	3, 4	Отсутствуют двухуровневые поручни на высоте 0,7 и 0,9м. с безопасным горизонтальным завершением длинное марша лестницы на 0,3м. Краевые ступени лестничного марша не выделены цветом или фактурой. Разная геометрия ступеней от 0,15 до 0,20 м. Отсутствует кнопка вызова на поручне. Отсутствует противоскользящее покрытие.	Все	Установить с двух сторон двухуровневые поручни на высоте 0,7 и 0,9м. с безопасным горизонтальным завершением длинное марша лестницы на 0,3м. Выделить краевые ступени лестничного марша цветом или фактурой. Привести геометрию ступеней в соответствии с нормативными требованиями (0,12-0,15 м.) Установить кнопку вызова на поручне. Предусмотреть противоскользящее покрытие.	Текущий ремонт. Индивидуальное решение с ТСП.

2.2	Пандус (наружный)	Есть	4	5-7	Нижний поручень пандуса установлен на высоте 0,76 м.	К	Установить поручни пандуса по нормативным требованиям высота 0,9 и 0,7 м. ширина 0,9. с горизонтальным завершением длиной марша пандуса на 0,3 м.	Текущий ремонт. Индивидуальное решение с ТСР.
2.3	Входная площадка (перед дверью)	Есть	5	8	Отсутствуют дренажные и водосборные решетки. Отсутствуют тактильные направляющие. Отсутствует звуковой маяк на стене.	Все С	Установить дренажные и водосборные решетки в полу заподлицо. Установить тактильные направляющие. Установить звуковой маяк на стене.	Текущий ремонт. Индивидуальное решение с ТСР.
2.4	Дверь (входная)	Есть	6	9, 10	Ширина дверного полотна 0,82 м. Порог высотой 0,1 м. Отсутствует фиксатор в положениях «открыто/ закрыто», доводчик с 5 секундной задержкой. Отсутствует контрастная маркировка на полотне двери.	К С	Установить двери с шириной одного полотна не менее 0,9м. Понизить порог до 0,014м. Установить фиксатор в положениях «открыто/закрыто», доводчик с 5 секундной задержкой. Установить контрастную маркировку на полотно двери.	Текущий ремонт. Индивидуальное решение с ТСР.
2.5	Тамбур	Есть	7	11	Отсутствуют дренажные и водосборные решетки. Отсутствуют тактильные направляющие.	Все С	Установить дренажные и водосборные решетки в полу. Установить тактильные направляющие.	Текущий ремонт. Индивидуальное решение с ТСР.
	ОБЩИЕ требования к зоне				Отсутствуют двухуровневые поручни на высоте 0,7 и 0,9м. с безопасным горизонтальным завершением длиной марша лестницы на 0,3м. Отсутствуют дренажные и водосборные решетки.	Все	Установить с двух сторон двухуровневые поручни на высоте 0,7 и 0,9м. с безопасным горизонтальным завершением длиной марша лестницы на 0,3м. Установить дренажные и водосборные решетки в полу заподлицо.	Текущий ремонт. Индивидуальное решение с ТСР.

--	--	--	--	--	--	--	--	--	--

II Заключение по зоне:

Наименование структурно-функциональной зоны	Состояние доступности (к пункту 3.4 Акта обследования ОСИ)	Приложение		Рекомендации по адаптации к пункту 4.1 Акта обследования ОСИ
		№ на плане	№ фото	
Вход (входы) в здание	ДУ	3-7	3-11	Текущий ремонт. Индивидуальное решение с ТСР.

* указывается: ДИ-В - доступно полностью всем; ДИ-И (К, О, С, Г, У) - доступно полностью избирательно (указать категорию инвалидов); ДУ - доступно условно; ВИД - доступно частично избирательно (указать категорию инвалидов); ДУ - доступно условно; ВИД - доступно

**указывается один из вариантов: не нуждается; ремонт (текущий, капитальный); индивидуальное решение с ТСР; технические решения невозможны - организация альтернативной формы обслуживания

Комментарий к заключению: Доступ на объект для всех категорий инвалидов (К,О,С,Г,У) и МГН доступно условно (ДУ).

Приложение 3

к Акту обследования ОСИ
к паспорту доступности ОСИ
«АВ» 03 2022 г.

I Результаты обследования:
3. Пути (путей) движения внутри здания (в т.ч. путей эвакуации)
Муниципальное бюджетное учреждение культуры «Сургутская централизованная клубная система»
Филиал Русскинской центр досуга и творчества, д. Русскинская, ул. Ветеранов, д. 16

№ п/п	Наименование функционально-планировочного элемента	Наличие элемента		Выявленные нарушения и замечания		Значимо для инвалидов (категория)	Работы по адаптации объектов	
		есть/ нет	№ на плане	№ фото	Содержание		Содержание	Виды работ
3.1	Коридор (вестибюль, зона ожидания, галерея, балкон)	Есть	8	12-16	Отсутствует зона ожидания, оборудованная для инвалидов. Отсутствуют тактильные направляющие или контрастно окрашенные поверхности на участках пола перед дверными проемами и перед поворотом коммуникационных путей. Отсутствуют световые маячки.	Все С	Оборудовать зону ожидания для инвалидов. Установить тактильные направляющие или контрастно окрашенные поверхности на участках пола перед дверными проемами и перед поворотом коммуникационных путей. Оборудовать световыми маячками.	Текущий ремонт. Индивидуальное решение с ТСР.
3.2	Лестница (внутри здания)	Нет	-	-	Отсутствуют поручни вдоль стен.	-	Установить поручни вдоль стен.	-
3.3	Пандус (внутри здания)	Нет	-	-		-		-
3.4	Лифт пассажирский (или подъемник)	Нет	-	-		-		-
3.5	Дверь	Нет	-	-		-		-

3.6	Пути эвакуации (в т.ч. зоны безопасности)	Есть	8	12-16, 17, 18	Отсутствует незадымляемая зона безопасности, оборудованная обратной селекторной связью. Запасные выходы не приспособлены для эвакуации инвалидов.	Все	Оборудовать незадымляемую зону безопасности с обратной селекторной связью. Оборудовать запасные выходы в соответствии с нормативными требованиями СП 59 13330 – 2016г.	Текущий ремонт. Индивидуальное решение с ТСР.
	ОБЩИЕ требования к зоне				Отсутствует зона ожидания, оборудованная для инвалидов. Отсутствует не задымляемая зона безопасности, оборудованная обратной селекторной связью. Запасные выходы не приспособлены для эвакуации инвалидов.	Все	Оборудовать зону ожидания для инвалидов. Оборудовать не задымляемую зону безопасности с обратной селекторной связью. Оборудовать незадымляемую зону безопасности с обратной селекторной связью. Оборудовать запасные выходы в соответствии с нормативными требованиями.	Текущий ремонт. Индивидуальное решение с ТСР.

II Заключение по зоне:

Наименование структурно-функциональной зоны	Состояние доступности (к пункту 3.4 Акта обследования ОСИ)	Приложение		Рекомендации по адаптации к пункту 4.1 Акта обследования ОСИ
		№ на плане	№ фото	
Пути (путей) движения внутри здания (в т.ч. путей эвакуации)	ДУ	8, 9	12-18	Текущий ремонт. Индивидуальное решение с ТСР.

указывает: ДН-В - доступно полностью всем; ДН-И (К, О, С, Г, У) - доступно полностью избирательно (указать категорию инвалидов); ДУ-В - доступно частично всем; ДУ-И (К, О, С, Г, У) - доступно частично избирательно (указать категорию инвалидов); ДУ - доступно условно; ВВД - недоступно

**указывается один из вариантов: не выполняется; ремонт (текущий, капитальный); индивидуальное решение с ТСР; технические решения инвалиды; организация альтернативной формы обслуживания

Комментарий к заключению: Доступ на объект для всех категорий инвалидов (К,О,С,Г,У) и МГН доступно условно(ДУ).

I Результаты обследования:
4. Зоны целевого назначения здания (целевого посещения объекта)
Муниципальное бюджетное учреждение культуры «Сургутская централизованная клубная система»
филиал Русскинской центр досуга и творчества, д. Русскинская, ул. Ветеранов, д. 16

№ п/п	Наименование функционально-планировочного элемента	Наличие элемента		Выявленные нарушения и замечания		Задание для инвалида (категория)	Работы по адаптации объектов	
		есть/нет	№ на плане	№ фото	Содержание		Содержание	Виды работ
4.1	Кабинетная форма обслуживания	Есть	10	19-27	Информационные таблички о назначении помещения, не продублированы рельефными знаками. Ширина дверного полотна 0,82 м.	Все	Установить информационные таблички, о назначении помещения, продублированные рельефными знаками на высоте 1,5 м. со стороны дверной ручки. Установить дверные блоки с шириной одного полотна не менее 0,9 м.	Текущий ремонт. Индивидуальное решение с ТСР.
4.2	Зальная форма обслуживания	Есть	11	28-35	Информационные таблички о назначении помещения, не продублированы рельефными знаками. Ширина одного дверного полотна двух створчатых дверей 0,60 м.	Все	Установить информационные таблички, о назначении помещения, дублированные рельефными знаками на высоте 1,5 м. со стороны дверной ручки. Установить дверные блоки с шириной одного полотна не менее 0,9 м.	Текущий ремонт. Индивидуальное решение с ТСР.
	ОБЩИЕ требования к зоне				Информационные таблички о назначении помещения не	Все	Установить информационные таблички, о назначении	Текущий ремонт. Индивидуальное

				дублированные рельефными знаками.		помещения, продублированные рельефными знаками на высоте 1,5 м. со стороны дверной ручки.	решение с ТСП.
--	--	--	--	-----------------------------------	--	---	----------------

II Заключение по зоне:

Наименование структурно-функциональной зоны	Состояние доступности (к пункту 3.4 Акта обследования ОСИ)	Приложение		Рекомендации по адаптации к пункту 4.1 Акта обследования ОСИ
		№ на плане	№ фото	
Зоны целевого назначения здания (целевого посещения объекта) зона обслуживания инвалидов	ДУ	10, 11	19-35	Текущий ремонт. Индивидуальное решение с ТСП.

* указывается: ДЧ-В - доступно полностью всем; ДЧ-И (К, О, С, Г, У) - доступно полностью избирательно (указать категорию инвалидов); ДУ - доступно усложно; ВИД - недоступно

**указывается один из вариантов: не вужается; ремонт (текущий, капитальный); индивидуальное решение (с ТСП, технические решения невозможны - организация альтернативной формы обслуживания)

Комментарий к заключению: Доступ на объект для всех категорий инвалидов (К,О,С,Г,У) и МГН доступно условно (ДУ).

Приложение 5
к Акту обследования ОСИ
к паспорту доступности ОСИ
«11» 03 2014 г.

I Результаты обследования:
5. Санитарно-гигиенических помещений
Муниципальное бюджетное учреждение культуры «Сургутская централизованная клубная система»
филиал Русскинской центр досуга и творчества, д. Русскинская, ул. Ветеранов, д. 16

№ п/п	Наименование функционального элемента	Наличие элемента		Выявленные нарушения и замечания		Значимо для инвалида (категория)	Работы по адаптации объектов	Виды работ
		есть/нет	№ на плане	№ фото	Содержание			
5.1	Туалетная комната	Есть	12	36-40	Отсутствует универсальная кабина для инвалидов. Отсутствует кнопка экстренного вызова, система двусторонней связи. Отсутствует аварийное освещение. Отсутствуют откидные поручни с двух сторон унитаза, унитазы имеющие опору для спины, система с автоматическим сливом воды или с ручным управлением на боковой стене. Отсутствуют крючки для костылей, одежды и других принадлежностей. Отсутствует свободная зона для	Все	Оборудовать универсальную кабину для инвалидов. Установить кнопку экстренного вызова, систему двусторонней связи. Оборудовать аварийное освещение. Установить откидные поручни с двух сторон унитаза, унитазы имеющие опору для спины, систему с автоматическим сливом воды или с ручным кнопочным управлением на боковой стене. Установить крючки для костылей, одежды и других принадлежностей	Текущий ремонт. Индивидуальное решение с ТСР.
						К		
						К		

				пересаживания с кресла-коляски на унитаз. Отсутствует свободное пространство под раковиной для проезда инвалида колясочника. Краны раковины не рычажного или сенсорного типа. Отсутствует писсуар вертикальной формы.	Все О,С,Г,У	Создать свободную зону для пересаживания с кресла-коляски на унитаз. Создать свободное пространство под раковиной для проезда инвалида колясочника. Установить краны раковины рычажного или сенсорного типа. Установить писсуар вертикальной формы.	
5.2	Душевая/ ванная комната	Нет	-	-	-	-	-
5.3	Бытовая комната (гардеробная)	Есть	13	41	Все	Оборудовать гардероб в соответствии с нормативными требованиями СП 59 13330 - 2016г. или предусмотреть альтернативную форму обслуживания.	Текущий ремонт. Индивидуальное решение с ТСР.
	ОБЩИЕ требования к зоне				Все	Оборудовать универсальную кабину для инвалидов. Установить кнопку экстренного вызова, систему двусторонней связи. Оборудовать аварийное освещение. Установить откидные поручни с двух сторон унитаза, унитазы имеющие опору для спины, систему с автоматическим сливом воды или с ручным кнопочным управлением на боковой стене. Оборудовать гардероб в соответствии с нормативными требованиями СП 59 13330 -	Текущий ремонт. Индивидуальное решение с ТСР.

							2016г. или предусмотреть альтернативную форму обслуживания.	
--	--	--	--	--	--	--	---	--

II Заключение по зоне:

Наименование структурно-функциональной зоны	Состояние доступности (к пункту 3.4 Акта обследования ОСИ)	Приложение		Рекомендации по адаптации к пункту 4.1 Акта обследования ОСИ
		№ на плане	№ фото	
Санитарно-гигиенические помещения	ДУ	12, 13	36-41	Текущий ремонт. Индивидуальное решение с ТСП.

* указывается: ДП-В - доступно полностью всем, ДП-И (К, О, С, Г, У) - доступно полностью избирательно (указать категорию инвалидов); ДЧ-В - доступно частично всем, ДЧ-И (К, О, С, Г, У) - доступно частично избирательно (указать категорию инвалидов); ДУ - доступно условно, ВИД - недоступно

**указывается один из вариантов: не нуждается; ремонт (текущий, капитальный); индивидуальное решение с ТСП, технические решения невозможны - организацией альтернативной формы обслуживания

Комментарий к заключению: Доступ на объект для всех категорий инвалидов (К, О, С, Г, У) и МГН доступно условно (ДУ).

Приложение 6
к Акту обследования ОСИ
к паспорту доступности ОСИ
« 18 » 03 2022 г.

I Результаты обследования:
6. Системы информации на объекте
Муниципальное бюджетное учреждение культуры «Сургутская централизованная клубная система»
филиал Русскинской центр досуга и творчества, д. Русскинская, ул. Ветеранов, д. 16

№ п/п	Наименование функционально-планировочного элемента	Наличие элемента		Выявленные нарушения и замечания		Работы по адаптации объектов		
		есть/нет	№ на плане	№ фото	Содержание	Значимо для инвалида (категория)	Содержание	Виды работ
6.1	Визуальные средства	Нет	-	-	Отсутствуют визуальные средства.	Все	Оборудовать визуальными средствами. Сформировать комплексную систему, которая позволяет инвалиду определить место своего положения в помещении и свободно передвигаться в здании.	Индивидуальное решение с ТСП.
6.2	Акустические средства	Нет	-	-	Отсутствуют акустические средства.	Все	Оборудовать акустическими средствами. Сформировать комплексную систему, которая позволяет инвалиду определить место своего положения в помещении и свободно передвигаться в здании.	Индивидуальное решение с ТСП.
6.3	Тактильные средства	Нет	-	-	Отсутствуют тактильные средства.	С	Оборудовать тактильными средствами. Сформировать комплексную систему, которая позволяет	Индивидуальное решение с ТСП.

						инвалиду определять место своего положения в помещении и свободно передвигаться в здании.	
ОБЩИЕ требования к зоне			Отсутствуют визуальные, акустические и тактильные средства. Отсутствует комплексная система.	Все		Оборудовать визуальными, акустическими и тактильными средствами. Сформировать комплексную систему, которая позволяет инвалиду определять место своего положения в помещении и свободно передвигаться в здании.	Индивидуальное решение с ТСП.

II Заключение по зоне:

Наименование структурно-функциональной зоны	Состояние доступности (к пункту 3.4 Акта обследования ОСИ)	Приложение		Рекомендации по адаптации к пункту 4.1 Акта обследования ОСИ
		№ на плане	№ фото	
Системы информации на объекте	ДУ	-	-	Индивидуальное решение с ТСП.

* указывается: ДИ-В - доступно полностью всем, ДИ-И (К, О, С, Г, У) – доступно полностью избирательно (указать категорию инвалидов), ДЧ-В - доступно частично всем, ДЧ-И (К, О, С, Г, У) – доступно частично избирательно (указать категорию инвалидов), ДУ - доступно условно, ВНД - недоступно

**указывается один из вариантов: не нуждается, ремонт (текущий, капитальный), индивидуальное решение с ТСП, технические решения невозможны – организация альтернативной формы обслуживания

Комментарий к заключению: Доступ на объект для всех категорий инвалидов (К,О,С,Г,У) и МГН доступен условно (ДУ).

ФОТО МКУК «Русскинской ЦДиТ»

Фото 1



Фото 2

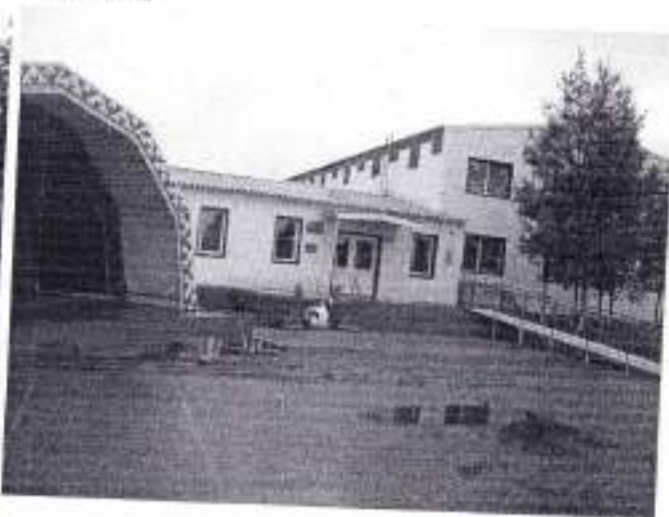


Фото 3



Фото 4

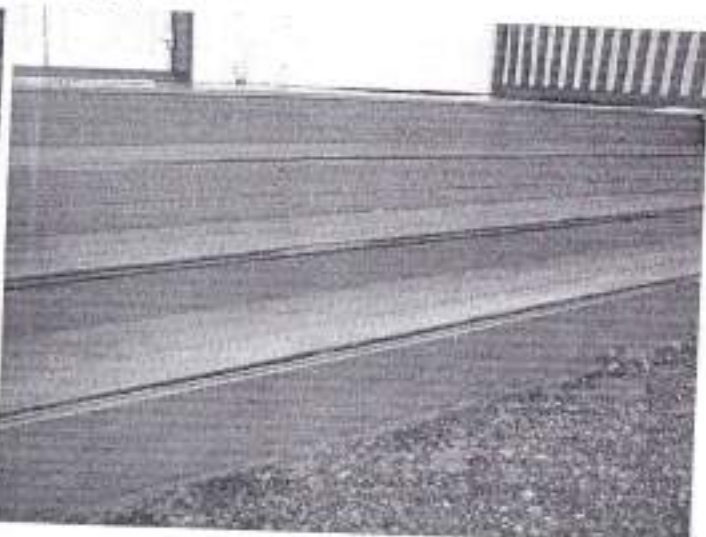


Фото 5

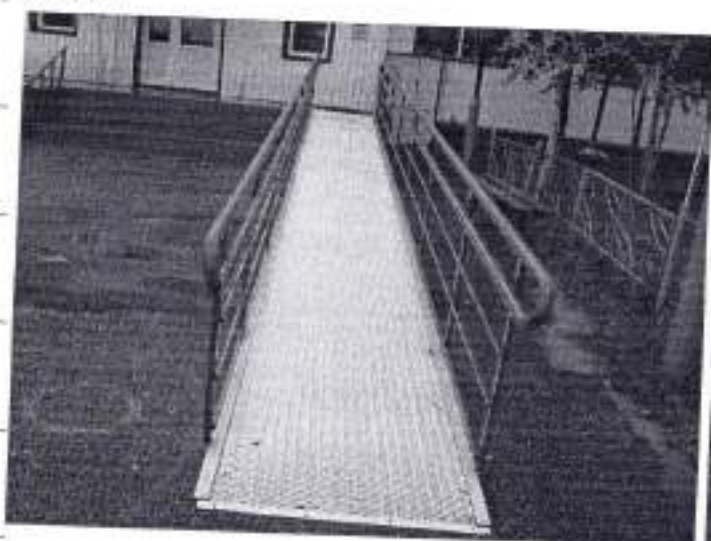


Фото 6



Фото 7



Фото 8



Фото 9



Фото 10



Фото 11



Фото 12



Фото 13



Фото 14



Фото 15



Фото 16



Фото 17



Фото 18



Фото 19



Фото 20



Фото 21



Фото 22

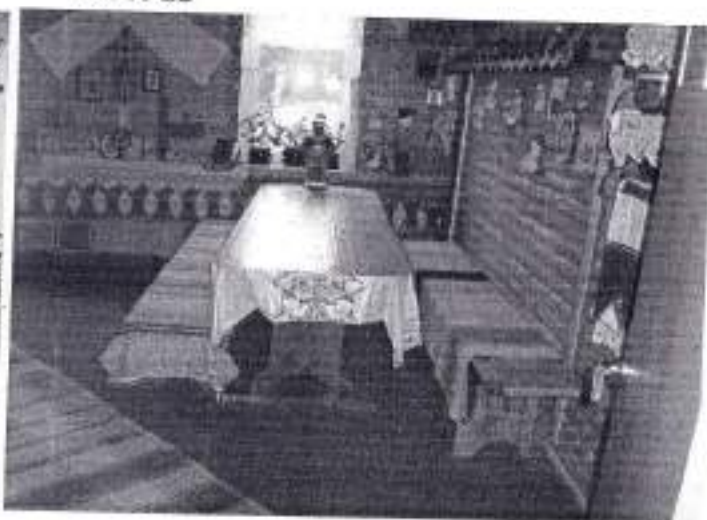
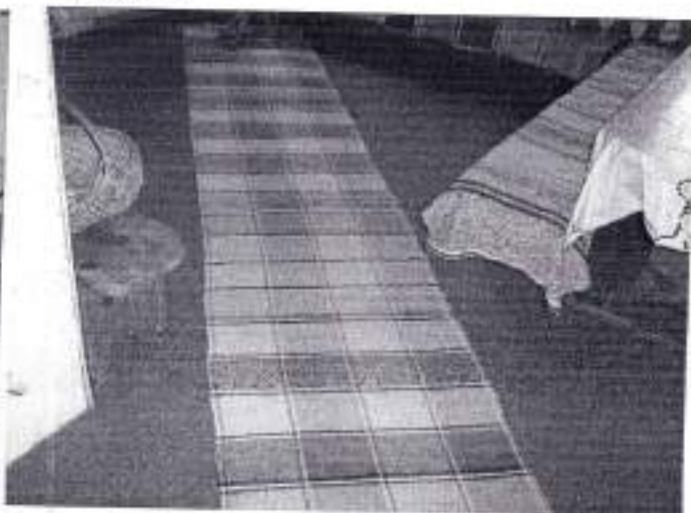


Фото 23



Фото 24



Φοτο 25



Φοτο 26



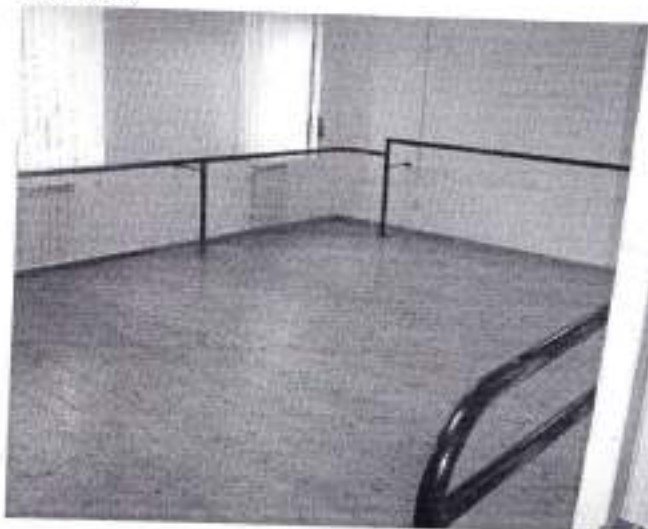
Φοτο 27



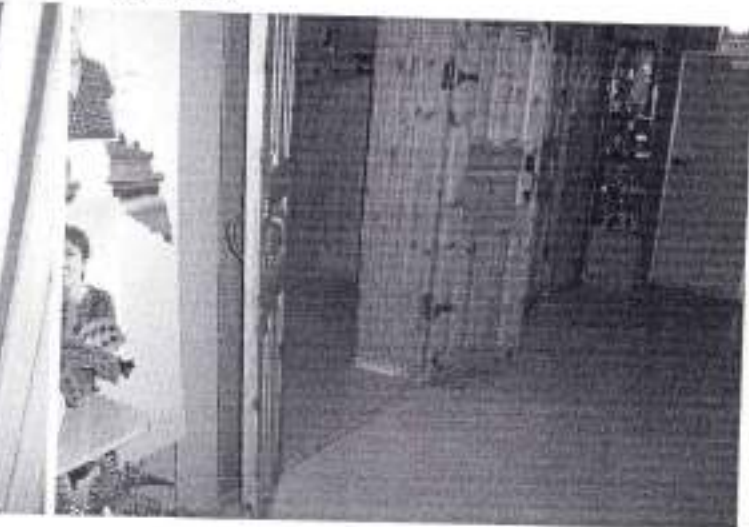
Φοτο 28



Φοτο 29



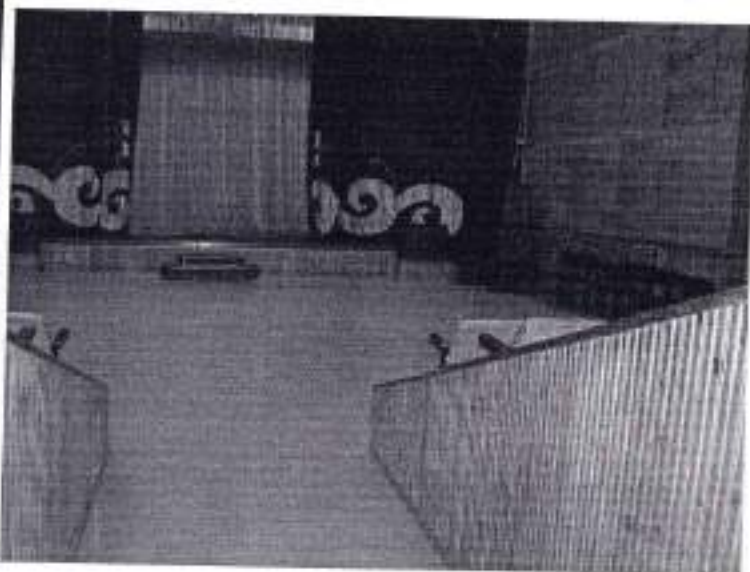
Φοτο 30



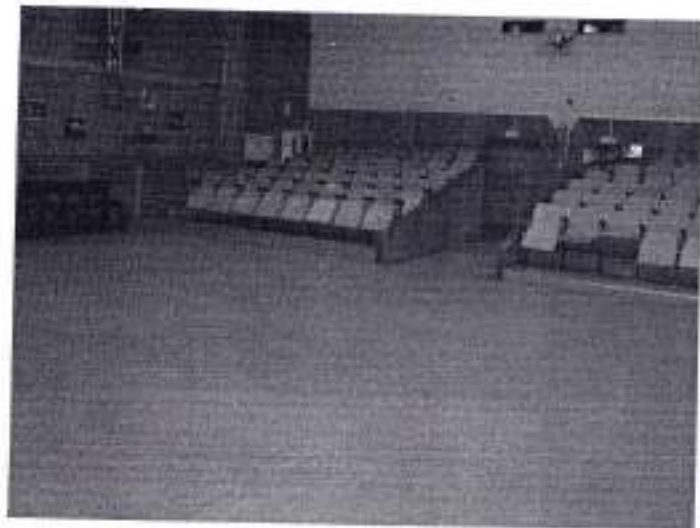
Φοτο 31



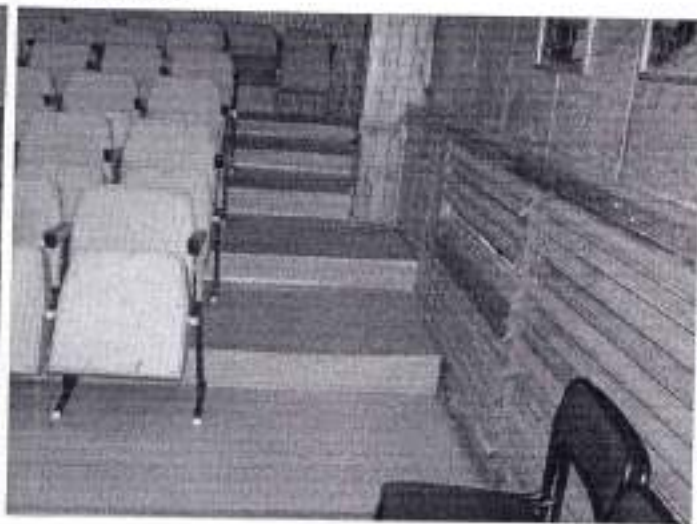
Φοτο 32



Φοτο 33



Φοτο 34



Φοτο 35

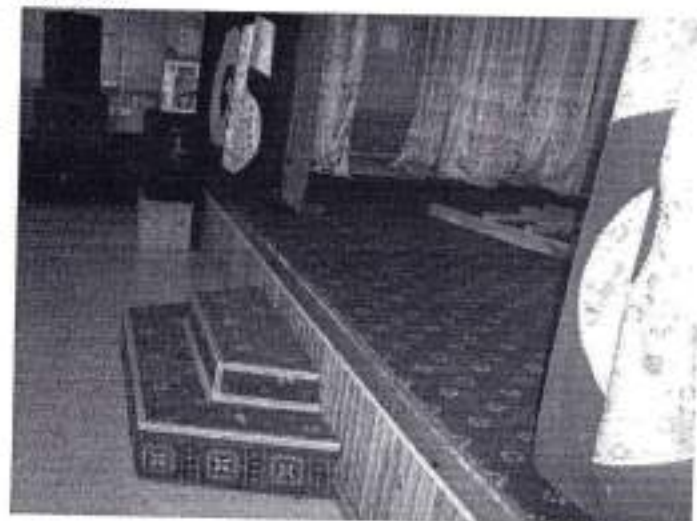


Фото 36



Фото 37



Фото 38



Фото 39



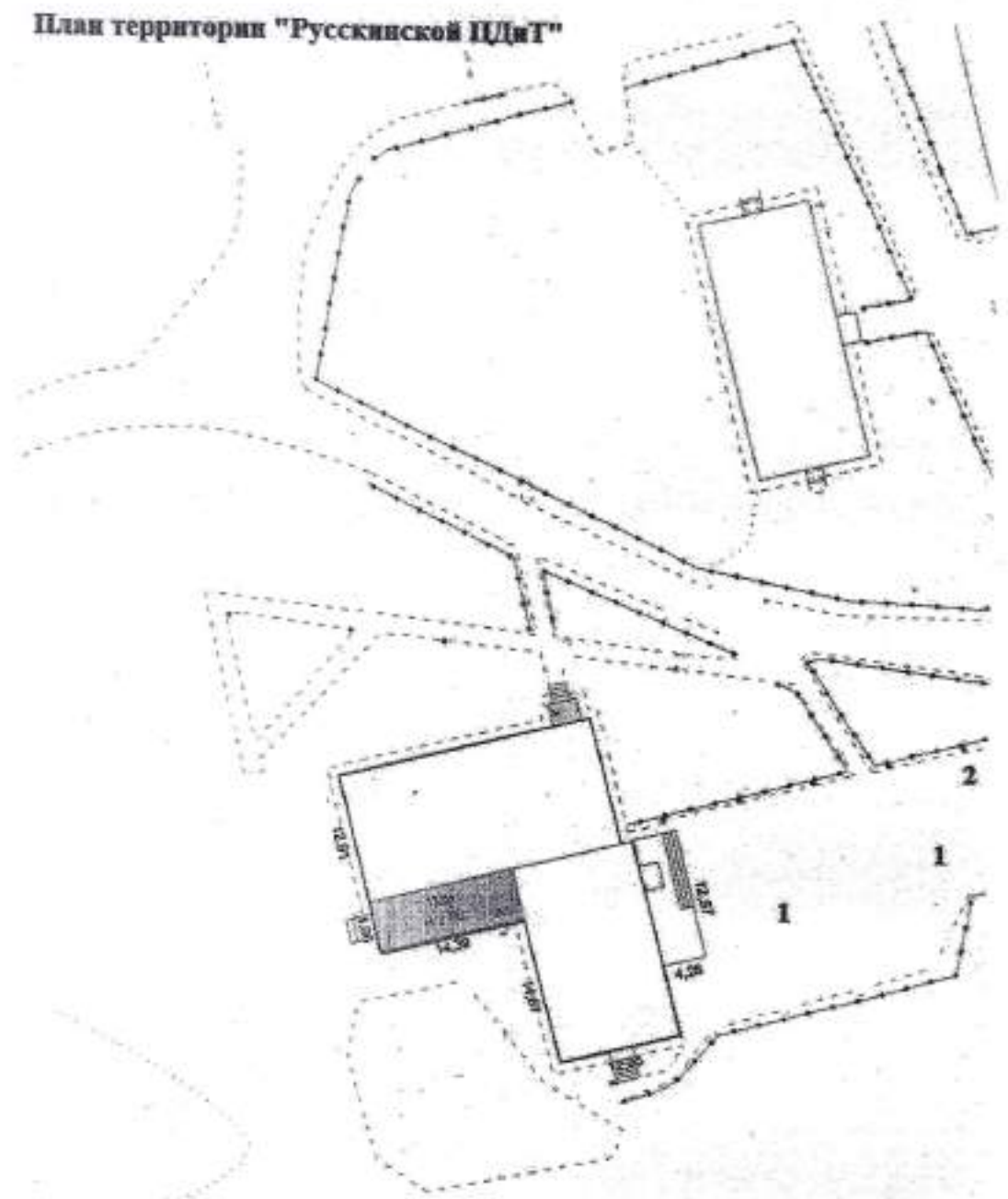
Фото 40



Фото 41



План территории "Русской ИЦиТ"



1 вход на терит.
2 путь уборок

План здания "Рускинской ЦД и Т"

