

ПАСПОРТ ДОСТУПНОСТИ

Объекта социальной инфраструктуры (ОСИ)

**Филиала муниципального бюджетного учреждения культуры
«Сургутская районная централизованная клубная система»
«Ляминский центр досуга и творчества»**

д.Лямина
2022 год



УТВЕРЖДАЮ:
Директор МБУК «СРКС»
Л.М. Лобажан
2022г.

ПАСПОРТ ДОСТУПНОСТИ

объекта социальной инфраструктуры (ОСИ)

Муниципальное бюджетное учреждение культуры «Сургутская централизованная клубная система филиал Русскинской центр досуга и творчества»

1. Общие сведения об объекте

1.1. Наименование (вид) объекта: здание муниципального бюджетного учреждения культуры «Сургутская централизованная клубная система» филиал Русскинской центр досуга и творчества.

1.2. Адрес объекта: 628446, РФ, ХМАО – Югра, Тюменская область, Сургутский район, сельское поселение Русскинская, ул. Ветеранов д.16.

1.3. Сведения о размещении объекта:

- отдельно стоящее здание 1 этаж, 607,7 кв.м.

- наличие прилегающего земельного участка (да, нет); 1042 кв.м.

1.4. Год постройки здания 1995, последнего капитального ремонта – 2015г.

1.5. Дата предельных плановых ремонтных работ: плановых - не предусмотрено, капитального - не предусмотрено.

1.6. Название организации (учреждения), (полное юридическое наименование – согласно Уставу, краткое наименование): Муниципальное бюджетное учреждение культуры «Сургутская централизованная клубная система» филиал Русскинской центр досуга и творчества
краткое наименование: МБУК «СРКС» филиал «Русскинской ЦДнТ»

1.7. Юридический адрес организации (учреждения) 628450, ХМАО-Югра, м.р-н Сургутский, г.п. Барсово, издт Барсово, ул.Центральная, д.5. Фактический адрес: 628400, Тюменская обл. ХМАО-Югра, г. Сургут, пр.Комсомольский, 36/2

1.8. Основание для пользования объектом (оперативное управление, аренда, собственность) - оперативное управление.

1.9. Форма собственности (государственная, муниципальная, частная) – негосударственная.

1.10. Территориальная принадлежность (федеральная, региональная, муниципальная) - муниципальная.

1.11. Вышестоящая организация (наименование) - Управление культуры, туризма и спорта администрации Сургутского района

1.12. Адрес вышестоящей организации, другие координаты: 628400, Тюменская обл. ХМАО-Югра, г. Сургут, пр.Комсомольский, 36/2, Фактический адрес: 628400, Тюменская обл. ХМАО-Югра, г. Сургут, пр.Комсомольский, 36/2

2. Характеристика деятельности организации на объекте

2.1 Сфера деятельности (здравоохранение, образование, социальная защита, физическая культура и спорт, культура, связь и информатика, транспорт, жилой фонд, потребительский рынок и сфера услуг, другое) культура.

2.2 Виды оказываемых услуг: создание, организация работы и осуществление обучения в кружках, студиях, группах, коллективах, курсах, любительских объединениях и других клубных формированиях по различным направлениям деятельности в зависимости от запросов населения;

проведение спектаклей, концертов, других культурных и выставочных мероприятий, в том числе с участием профессиональных коллективов, исполнителей, авторов

2.3 Форма оказания услуг: (на объекте, в домашних условиях, в т.ч. дистанционно) на объекте, на дому.

2.4 Категории обслуживаемого населения по возрасту: (дети, взрослые трудоспособного возраста,

2.5 Категории обслуживаемых инвалидов: инвалиды, передвигающиеся на коляске, инвалиды с нарушениями опорно-двигательного аппарата: нарушениями зрения, нарушениями слуха, нарушениями умственного развития - все

2.6 Плановая мощность: посещаемость (количество обслуживаемых в день), вместимость, пропускная способность: 102/56 человек.

2.7 Участие в исполнении ИПР инвалида, ребенка-инвалида (да, нет): да.

3. Состояние доступности объекта

3.1 Путь следования к объекту пассажирским транспортом

3.2. Путь к объекту от ближайшей остановки пассажирского транспорта:

3.2.1. расстояние до объекта от остановки транспорта -

3.2.2. время движения (пешком) -

3.2.3 наличие выделенного от проезжей части пешеходного пути: (да, нет) - нет.

3.2.4 Перекрестки: регулируемые; нерегулируемые, со светофорной сигнализацией, таймером; нет: - нерегулируемые.

3.2.5 Информация на пути следования к объекту: акустическая, тактильная, визуальная; нет: - нет.

3.2.6 Перепады высоты на пути есть; нет: - есть.

Их обустройство для инвалидов на коляске: да, нет - нет.

3.3 Организация доступности объекта для инвалидов – форма обслуживания

№ п/п	Категория инвалидов (вид нарушения)	Вариант организации доступности объекта (формы обслуживания)*
1	Все категории инвалидов и МГН <i>в том числе инвалиды:</i>	A
2	передвигающиеся на креслах-колясках	A
3	с нарушениями опорно-двигательного аппарата	A
4	с нарушениями зрения	A
5	с нарушениями слуха	A
6	с нарушениями умственного развития	A

* - указывается один из вариантов: «А», «Б», «С», «Д»

3.4 Состояние доступности основных структурно-функциональных зон

№ п/п	Основные структурно-функциональные зоны	Состояние доступности, в том числе для основных категорий инвалидов
1	Территория, прилегающая к зданию (участок)	ДУ
2	Вход (входы) в здание	ДУ
3	Путь (пути) движения внутри здания (в т.ч. пути эвакуации)	ДУ
4	Зона целевого назначения здания (целевого посещения объекта)	ДУ
5	Санитарно-гигиенические помещения	ДУ
6	Система информации и связи (на всех зонах)	ДУ
7	Пути движения к объекту (от остановки транспорта)	ДУ

Указываются: ДП-В - доступно полностью всем; ДП-И (К, О, С, Г, У) - доступно полностью избирательно (указать категории инвалидов); ДЧ-В - доступно частично всем; ДЧ-И (К, О, С, Г, У) - доступно частично избирательно (указать категории инвалидов); ДУ - доступно условно; ВПД - нет доступа

3.5. ИТОГОВОЕ ЗАКЛЮЧЕНИЕ о состоянии доступности ОСИ:

Основные структурно-функциональные зоны, в том числе, территория прилегающая к

жизненные помещения, система информации и связи (на всех зонах) – физическая доступность для всех категорий инвалидов (К,О,С,Г,У) доступна условно (ДУ).

Зона пути движения к объекту – физическая доступность для всех категорий инвалидов (К,О,С,Г,У) доступна условно (ДУ).

4. Управленческое решение

4.1. Рекомендации по адаптации основных структурных элементов объекта

№ п/п	Основные структурно-функциональные зоны объекта	Рекомендации по адаптации объекта (вид работы)
1	Территория, прилегающая к зданию (участок)	Текущий ремонт. Индивидуальное решение с ТСР.
2	Вход (входы) в здание	Текущий ремонт. Индивидуальное решение с ТСР.
3	Путь (пути) движения внутри здания (в т.ч. пути эвакуации)	Текущий ремонт. Индивидуальное решение с ТСР.
4	Зона целевого назначения здания (целевого посещения объекта)	Текущий ремонт. Индивидуальное решение с ТСР.
5	Санитарно-гигиенические помещения	Текущий ремонт. Индивидуальное решение с ТСР.
6	Система информации на объекте (на всех зонах)	Индивидуальное решение с ТСР.
7	Пути движения к объекту (от остановки транспорта)	Текущий ремонт. Индивидуальное решение с ТСР.
8	Все зоны и участки	Текущий ремонт. Индивидуальное решение с ТСР.

Указываются зоны и варианты (варианты работ) не требуется; ремонт (текущий, капитальный), индивидуальное решение с ТСР, возможные решения (возможны) - организация альтернативной формы обслуживания

4.2. Период проведения работ в рамках исполнения: В рамках государственной программы ХМАО-Югры «Доступная среда» на 2021-2025 годы.

4.3. Ожидаемый результат (по состоянию доступности) после выполнения работ по адаптации: обеспечение оптимальной доступности объекта для посещения всех категорий инвалидов (К,О,С,Г,У) и МГН.

Оценка результата исполнения программы, плана (по состоянию доступности): объект временно недоступен (ВНД).

4.4. Для принятия решения требуется, не требуется (нужное подчеркнуть):

согласование с вышестоящей организацией (собственником объекта), согласование с потребителем (с общественными организациями).

Имеется заключение уполномоченной организации о состоянии доступности объекта (наименование документа и выдавшей его организации, дата), предлагается: -

4.5. Информация размещена (обновлена) на Карте доступности субъекта Российской Федерации: Окружной территориальной информационной системы ХМАО-Югры раздел «Доступная среда»; На официальном сайте учреждения: <http://zhii-vnpsc.ru/>

5. Особые отметки

Паспорт сформирован на основании:

1. Акеты (информации об объекте) от «18» 05 2022 г.
2. Акта обследования объекта: акта № 7 от «18» 05 2022 г.
3. Решения Комиссии _____ от «18» 05 2022 г.

УТВЕРЖДАЮ:

Директор
МБУК «СРЦКС»

Филиал

Русскинской ЦДДиТ

И.М. Лобазов

2022г.



АНКЕТА

объекта социальной инфраструктуры

К ПАСПОРТУ ДОСТУПНОСТИ

Филиал муниципального бюджетного учреждения культуры
«Сургутская районная централизованная клубная система»
«Русскинской центр досуга и творчества»

1. Общие сведения об объекте

1.1. Наименование (вид) объекта: здание филиала муниципального бюджетного учреждения культуры «Сургутская районная централизованная клубная система» Русскинской центр досуга и творчества

1.2. Адрес объекта: 628446, РФ, ХМАО – Югра, Тюменская область, Сургутский район, сельское поселение Русскинская, ул. Ветеранов д.16.

1.3. Сведения о размещении объекта:

- отдельно стоящее здание 1 этаж, 607,7 кв.м.

- наличие прилегающего земельного участка (дл, шет): 1042 кв.м.

1.4. Год постройки здания 1995, последнего капитального ремонта – 2015г.

1.5. Дата предстоящих плановых ремонтных работ: текущего - не предусмотрено.
капитального - не предусмотрено.

1.6. Название организации (учреждения), (полное юридическое наименование – согласно Уставу, краткое наименование): Муниципальное бюджетное учреждение культуры «Сургутская централизованная клубная система» филиал Русскинской центр досуга и творчества

краткое наименование: МБУК «СРЦКС» филиал «Русскинской ЦДиТ»

1.7. Юридический адрес организации (учреждения) 628446, РФ, ХМАО – Югра, Тюменская область, Сургутский район, сельское поселение Русскинская, ул. Ветеранов д.16.

1.8. Основание для пользования объектом (оперативное управление, аренда, собственность) оперативное управление.

1.9. Форма собственности (государственная, негосударственная) – государственная.

1.10. Территориальная принадлежность (федеральная, региональная, муниципальная): муниципальная.

1.11. Вышестоящая организация (наименование) Управление культуры, туризма и спорта администрации Сургутского района

1.12. Адрес вышестоящей организации, другие координаты 628450, ХМАО-Югра, м.р. нСургутский, с.п.Барсово, п.г.т Барсово, ул.Центральная, д.5. Фактический адрес: 628400, Тюменская обл. ХМАО-Югра, г. Сургут, пр.Комсомольский, 36/2

2. Характеристика деятельности организации на объекте

2.1 Сфера деятельности (здравоохранение, образование, социальная защита, физическая культура и спорт, культура, связь и информация, транспорт, жилой фонд, потребительский рынок и сферы услуг, другие): культура.

2.2 Виды оказываемых услуг: создание, организация работы и осуществление обучения в кружках, студиях, группах, коллективах, курсах, любительских объединениях и других клубных формированиях по различным направлениям деятельности в зависимости от запросов населения;

проведение спектаклей, концертов, других культурных и выставочных мероприятий, в том числе с участием профессиональных коллективов, исполнителей, авторов

2.3 Форма оказания услуг: (на объекте, с платным/бесплатным, и т.ч. приглашением, на дому, дистанционно): на объекте, на дому.

- возраста, пожилые; все возрастные категории): все возрастные категории.
- 2.5 Категории обслуживаемых инвалидов: инвалиды, передвигающиеся на коляске, инвалиды с нарушениями опорно-двигательного аппарата; нарушениями зрения, нарушениями слуха, нарушениями умственного развития - все.
- 2.6 Плановая мощность: посещаемость (количество обслуживаемых в день) вместимость, пропускная способность: 102/56 человек.
- 2.7 Участие в исполнении ИП инвалида, ребенка-инвалида (да, нет): да.

3. Состояние доступности объекта

- 3.1 Путь следования до объекта осуществляется пешком или на личном транспорте.
- 3.2 Путь к объекту от ближайшей остановки пассажирского транспорта:
- 3.2.1 расстояние до объекта от остановки транспорта – пассажирский транспорт в сельском поселении отсутствует.
- 3.2.2 время движения (пешком) – до 30 мин
- 3.2.3 наличие выделенного от проезжей части пешеходного пути: (да, нет) - нет.
- 3.2.4 Перекрестки: нерегулируемые; регулируемые, со звуковой сигнализацией. таймером; нет: нерегулируемые.
- 3.2.5 Информация на пути следования к объекту: акустическая, тактильная, визуальная, нет: - нет.
- 3.2.6 Перепады высоты на пути: есть, нет: - есть.
- Их обустройство для инвалидов на коляске: да, нет - нет.

3.3 Организация доступности объекта для инвалидов – форма обслуживания

№ п/п	Категория инвалидов (вид нарушения)	Вариант организации доступности объекта
1	Все категории инвалидов и МГН	А
	в том числе инвалиды:	
2	передвигающиеся на креслах-колясках	А
3	с нарушениями опорно-двигательного аппарата	А
4	с нарушениями зрения	А
5	с нарушениями слуха	А
6	с нарушениями умственного развития	А

- указывается один из вариантов «А», «Б», «ДУ», «ВНД»

3.4 Состояние доступности основных структурно-функциональных зон

№ п/п	Основные структурно-функциональные зоны	Состояние доступности, в том числе для основных категорий инвалидов**
1	Территория, прилегающая к зданию (участок)	ДУ
2	Вход (входы) в здание	ДУ
3	Путь (пути) движения внутри здания (в т.ч. пути эвакуации)	ДУ
4	Зона целевого назначения здания (целевого посещения объекта)	ДУ
5	Санитарно-гигиенические помещения	ДУ

6	Система информации и связи (на всех зонах)	ДУ
7	Пути движения к объекту (от остановки транспорта)	ДУ

** Указывается: ДД-В - доступно полностью всем; ДД-И (К, О, С, Г, У) - доступно полностью избирательно (указать категории инвалидов); ДЧ-В - доступно частично всем; ДЧ-И (К, О, С, Г, У) - доступно частично избирательно (указать категории инвалидов); ДУ - доступно условно; ВИД - временно недоступно

3.5. Итоговое заключение о состоянии доступности ОСИ:

Уровень доступности объекта – Доступ на объект для всех категорий инвалидов (К,О,С,Г,У) и МГИ доступно условно (ДУ). Организована альтернативная формы обслуживания в связи с надомной формой обслуживания.

4. Управленческое решение

4.1. Рекомендации по адаптации основных структурных элементов объекта

№ п/п	Основные структурно-функциональные зоны объекта	Рекомендации по адаптации объекта (вид работы)*
1	Территория, прилегающая к зданию (участок)	Текущий ремонт. Индивидуальное решение с ТСР**
2	Вход (входы) в здание	Текущий ремонт. Капитальный ремонт. Индивидуальное решение с ТСР**
3	Путь (пути) движения внутри здания (в т.ч. пути эвакуации)	Текущий ремонт. Индивидуальное решение с ТСР**
4	Зона целевого назначения здания (целевого посещения объекта)	Текущий ремонт. Индивидуальное решение с ТСР**
5	Санитарно-гигиенические помещения	Текущий ремонт. Капитальный ремонт. Индивидуальное решение с ТСР**
6	Система информации на объекте (на всех зонах)	Текущий ремонт. Индивидуальное решение с ТСР**
7	Пути движения к объекту (от остановки транспорта)	Индивидуальное решение с ТСР**
8	Все зоны и участки	Текущий ремонт. Капитальный ремонт. Индивидуальное решение с ТСР**

* - указывается один из вариантов (видов работ): не нуждается; ремонт (текущий, капитальный); индивидуальное решение с ТСР; технические решения невозможны – организация альтернативной формы обслуживания



**АКТ ОБСЛЕДОВАНИЯ
объекта социальной инфраструктуры
К ПАСПОРТУ ДОСТУПНОСТИ ОСИ**
Муниципальное бюджетное учреждение культуры
филиал Русскинской центр досуга и творчества

ХМАО – Югра
Сургутский р-он
с.п. Русскинских

"18" 03 2022г.

1. Общие сведения об объекте

- 1.1. Наименование (вид) объекта: здание муниципального бюджетного учреждения культуры.
- 1.2. Адрес объекта: 628446, РФ, ХМАО – Югра, Тюменская область, Сургутский район, сельское поселение Русскинская, ул. Ветеранов д.16.
- 1.3. Сведения о размещении объекта:

 - 1.3.1. Сведения о размещении объекта:

 - отдельно стоящее здание 1 этаж, 607,7 кв.м.
 - наличие прилегающего земельного участка (да, нет), 1042 кв.м.

- 1.4. Год постройки здания 1990, последнего капитального ремонта – 2015.
- 1.5. Дата предстоящих плановых ремонтных работ: текущего - не предусмотрено.
капитального - не предусмотрено.
- 1.6. Название организации (учреждения), (полное юридическое наименование – согласно Уставу, краткое наименование): Муниципальное бюджетное учреждение культуры «Сургутская районная централизованная клубная система» филиал Русскинской центр досуга и творчества
краткое наименование: МБУК «СРЦКС» филиал Русскинской ЦДиТ
- 1.7. 1.7. Юридический адрес организации (учреждения) 628450, ХМАО-Югра, м.р-н Сургутский, г.п.Барсово, п.ст Барсово, ул.Центральная, д.5. Фактический адрес: 628400, Тюменская обл.ХМАО-Югра, г. Сургут, пр.Комсомольский, 36/2

2. Характеристика деятельности организации на объекте

Дополнительная информация: муниципальное бюджетное учреждение культуры «Сургутская централизованная клубная система» филиал «Русскинской центр досуга и творчества» осуществляет свою деятельность в Сургутском районе от 11 марта 2020года №1673. Учреждение является некоммерческой организацией, созданный для оказания услуг в целях обеспечения реализации полномочий, администрации Сургутского района в сфере культуры.

Основными целями Учреждения являются создание, сохранение и распространение культурных ценностей, предоставление культурных благ населению в целях удовлетворения общественных потребностей в культурно – досуговой деятельности.

Основными задачами Учреждения являются:

- создание благоприятных условий для творческого развития всех видов и жанров искусства, национальной духовной культуры;
- содействие развитию сферы досуга, обеспечению разнообразия культурно – досуговой деятельности населения;

- сохранение и дальнейшее развитие художественного творчества, любительских коллективов и объединений,
- поддержка, развитие и внедрение новых форм досуговой деятельности.

В учреждение принимаются все возрастные категории на основании личного заявления жителей сельского поселения Русскинский.

3. Состояние доступности объекта

3.1 Путь следования до объекта осуществляется пешком или на личном транспорте.

3.2 Путь к объекту от ближайшей остановки пассажирского транспорта:

3.2.1 расстояние до объекта от остановки транспорта – пассажирский транспорт в сельском поселении отсутствует.

3.2.2. время движения (пешком) – до 30 мин

3.2.3 наличие выделенного от проезжей части пешеходного пути: (да, нет) - нет.

3.2.4 Перекрестки: нерегулируемые; регулируемые, со звуковой сигнализацией, таймером; нет: - нерегулируемые.

3.2.5 Информация на пути следования к объекту: акустическая, тактильная, визуальная, нет: - нет.

3.2.6 Перепады высоты на пути есть, нет: - есть.

Их обустройство для инвалидов на коляске: да, нет - нет.

3.3 Организация доступности объекта для инвалидов – форма обслуживания

№ п/п	Категория инвалидов (вид нарушения)	Вариант организации доступности объекта
1	Все категории инвалидов и МГН	А
	<i>в том числе инвалиды,</i>	
2	передвигающиеся на креслах-колясках	А
3	с нарушениями опорно-двигательного аппарата	А
4	с нарушениями зрения	А
5	с нарушениями слуха	А
6	с нарушениями умственного развития	А

- указывается один из вариантов: «А», «Б», «ДУ», «ВНД»

3.4 Состояние доступности основных структурно-функциональных зон

№ п/п	Основные структурно-функциональные зоны	Состояние доступности, в том числе для основных категорий инвалидов	Приложение	
			№ па плане	№ фото
1	Территория, прилегающая к зданию (участок)	ДУ	1, 2	1, 2
2	Вход (входы) в здание	ДУ	3-7	3-11
3	Путь (пути) движения внутри здания (в т.ч. пути эвакуации)	ДУ	8, 9	12-18
4	Зона целевого назначения здания (целевого посещения объекта)	ДУ	10, 11	19-35
5	Санитарно-гигиенические помещения	ДУ	12, 13	36-41
6	Система информации и связи (на всех этажах)	ДУ	-	-
7	Пути движения к объекту (от остановки транспорта)	ДУ	-	-

Указывается: ДПН - доступно полностью всем; ДП-И (К, О, С, Г, У) - доступно полностью избирательно (указать категории инвалидов); ДЧ-В - доступно частично всем; ДЧ-И (К, О, С, Г, У) - доступно частично избирательно (указать категории инвалидов); ДУ - доступно условно; ВНД - недоступно

3.5. ИТОГОВОЕ ЗАКЛЮЧЕНИЕ о состоянии доступности ОСИ:

Основные структурно-функциональные зоны, в том числе, территория прилегающая к зданию (участок), вход (входы) в здание, путь (пути) движения внутри здания (в т.ч. пути эвакуации), зона целевого назначения здания (целевого посещения объекта), санитарно-гигиенические помещения, система информации и связи (на всех зонах) – физическая доступность для всех категорий инвалидов (К,О,С,Г,У) доступно условно (ДУ).

Зона пути движения к объекту – физическая доступность для всех категорий инвалидов (К,О,С,Г,У) доступно условно (ДУ).

4. Управленческое решение

4.1. Рекомендации по адаптации основных структурных элементов объекта:

№ п/п	Основные структурно-функциональные зоны объекта	Рекомендации по адаптации объекта (вид работы)
1	Территория, прилегающая к зданию (участок)	Текущий ремонт. Индивидуальное решение с ТСР.
2	Вход (входы) в здание	Текущий ремонт. Индивидуальное решение с ТСР.
3	Путь (пути) движения внутри здания (в т.ч. пути эвакуации)	Текущий ремонт. Индивидуальное решение с ТСР.
4	Зона целевого назначения здания (целевого посещения объекта)	Текущий ремонт. Индивидуальное решение с ТСР.
5	Санитарно-гигиенические помещения	Текущий ремонт. Индивидуальное решение с ТСР.
6	Система информации на объекте (на всех зонах)	Индивидуальное решение с ТСР.
7	Пути движения к объекту (от остановки транспорта)	Текущий ремонт. Индивидуальное решение с ТСР.
8	Все зоны и участки	Текущий ремонт. Индивидуальное решение с ТСР.

* - указывается план по вариантам (видов работ) - не указывается, ремонт (текущий, капитальный), индивидуальное решение с ТСР, иное решение (возможны - организация альтернативной формы обслуживания)

4.2. Период проведения работ в рамках исполнителя: В рамках государственной программы ХМАО-Югры «Доступная среда» на 2021-2025 годы».

4.3 Ожидаемый результат (по состоянию доступности) после выполнения работ по адаптации: обеспечение оптимальной доступности объекта для посещения всех категорий инвалидов (К,О,С,Г,У) и МГН.

Оценка результата исполнения программы, плана (по состоянию доступности): объект доступен условно (ДУ).

4.4. Для принятия решения требуется, не требуется (нужное подчеркнуть): согласование с вышестоящей организацией (собственником объекта), согласование с потребителем (с общественными организациями).

4.4.1. согласование на Комиссии: Рабочая группа по паспортизации объектов социальной сферы при координационном совете по делам инвалидов протокол № _____ от 20 г.

4.4.2. согласование работ с надзорными органами (в сфере проектирования и строительства, архитектуры, охраны памятников, другое - указать) -

4.4.3. техническая экспертиза; разработка проектно-сметной документации;-

4.4.4. согласование с вышестоящей организацией (собственником объекта);-

4.4.5. согласование с общественными организациями инвалидов: Руководитель региональной общественной организации инвалидов по зрению «Жизнь» - Короткова Елена Ивановна

4.4.6. другое: -

Имеется заключение уполномоченной организации о состоянии доступности объекта (наименование документа и выдавшей его организации, дата), прилагается: _____ - _____

4.5. Информация может быть размещена (обновлена) на Карте доступности субъекта Российской Федерации: Окружная территориальная информационная система ХМАО-Югры, раздел «Доступная среда». На официальном сайте учреждения: <http://russ-cdt.rusitc.ru>

5. Особые отметки

№ п/п	Наименование
1	Результаты фотофиксации на объекте
2	Поэтажные планы, паспорт БТИ

Руководитель рабочей группы:

Директор МБУК «СРЦКС»

Л.М. Лобанов

Члены рабочей группы:

Заведующий Ляминским ЦДнТ

Н. В. Блохина

Специалист АХД

Ж.А. Галоченко

В том числе:

Представители общественных организаций инвалидов

Руководитель региональной общественной организации инвалидов «Жизнь»

- Е.И. Короткова



Приложение 1
к Акту обследования ОСИ
к плану доступности ОСИ
«11» 03 2022 г.

1. Результаты обследования:
1. Территории, прилегающей к зданию (участка)
Филиала МБУК «СРЦКС» «Дзямницкий ЦДиТ» ул. Цепляшова д. 13.

Наименование функционально-планировочного элемента	Наличие элемента		Выявленные нарушения и замечания		Работы по адаптации объектов	Виды работ
	Есть/нет	№ на плане/фото	Содержание	Значимо для инвалида (категория)		
Вход (вход) на территорию	Есть	1, 3	Отсутствует информация об объекте.	Вес	Установить информацию об объекте. Предусмотреть знак доступности для инвалидов. Обеспечить информационную поддержку на всем пути движения. Установить тактильную полосу, предупреждающую об изменении профиля рельефа или при смене направления движения. Установить предупредительную тактильную полосу за 0,8-0,9 м. перед лестничным маршем.	Индивидуальное решение с ТСР.
			Отсутствует информационная поддержка на всем пути движения. Отсутствует тактильная полоса, предупреждающая об изменении профиля рельефа или при смене направления движения. Отсутствует предупредительная тактильная полоса за 0,8-0,9 м. перед лестничным маршем.	Вес		
Путь (путь) движения на территории	Есть	2, 4	Отсутствует информация об объекте.	С	Установить информацию об объекте. Предусмотреть знак доступности для инвалидов. Обеспечить информационную поддержку на всем пути движения. Установить тактильную полосу, предупреждающую об изменении профиля рельефа или при смене направления движения. Установить предупредительную тактильную полосу за 0,8-0,9 м. перед лестничным маршем.	Текущий ремонт. Индивидуальное решение с ТСР.
			Отсутствует информационная поддержка на всем пути движения. Отсутствует тактильная полоса, предупреждающая об изменении профиля рельефа или при смене направления движения. Отсутствует предупредительная тактильная полоса за 0,8-0,9 м. перед лестничным маршем.	С		
Лестница (наружная)	Нет	-	-	-	-	-
Пандус (наружный)	Нет	-	-	-	-	-

Приложение 2
к Акту обследования ОЖИ
к плану по доступности ОЖИ
«23» 20 г.

Результаты обследования:
2. Входа (входов) в здание
Филиала МБУК «СРЦКС» «Ляминский ИД» Г.ул. Центральная д. 13.

Наименование функционально-планировочного элемента	Наличие элемента		Выявленные нарушения и замечания		Значение для инвалида (категория):	Работы по адаптации объектов	
	Есть/нет	№ на плане	Содержание	Содержание		Виды работ	
Лестница (наружная)	Есть	4	7-10	Отсутствуют двухуровневые поручни на высоте 0,7 и 0,9м. с безопасным горизонтальным завершением длиннее марша лестницы на 0,3м. Красные ступени лестничного марша не выделены цветом или фактурой. Разная геометрия ступеней от 0,15 до 0,20 м. (Отсутствует кнопка вызова на поручне.	Все	Установить с двух сторон двухуровневые поручни на высоте 0,7 и 0,9м. с безопасным горизонтальным завершением длиннее марша лестницы на 0,3м. Выделить красные ступени лестничного марша цветом или фактурой. Привести геометрию ступеней в соответствии с нормативными требованиями (0,12-0,15 м.) Установить кнопку вызова на поручне.	Текущий ремонт. Индивидуальное решение с ТУР.
	Есть	5	11,12	Отсутствуют двухуровневые поручни на высоте 0,7 и 0,9м. с безопасным горизонтальным завершением длиннее марша на 0,3м. с шириной 0,9 – 1м.	Все	Установить с двух сторон двухуровневые поручни на высоте 0,7 и 0,9м. с безопасным горизонтальным завершением длиннее марша на 0,3м. с шириной 0,9-1м	

Г Результаты обследования:
3. Пути (путей) движения внутри здания (в т.ч. путей эвакуации)
Филиала МБУК «СРЦКС» «Ламинский ЦДГиТ» ул. Центральная д. 13.

Наименование функционально-планировочного элемента	Циличис элемента		Выявленные нарушения и замечания		Значимо для инвалида (категория)	Работы по адаптации объектов	
	есть/нет	№ на плане	Содержание	Значимо для инвалида (категория)		Содержание	Вид работ
эрипор (вестибюль, на ожидании, лерся, балкон)	Есть	9	Отсутствует зона ожидания, оборудованная для инвалидов.	Все	С	Оборудовать зону ожидания для инвалидов.	Вид работ
			Отсутствует информационная схема.				
эстипа (внутри здания)	Есть	10	Отсутствуют тактильные направляющие или контрастно окрашенные поверхности на участках пола перед дверными просемами и перед поворотом коммуникационных путей.	Г	Г	Установить тактильные направляющие или контрастно окрашенные поверхности на участках пола перед дверными просемами и перед поворотом коммуникационных путей.	Текущий ремонт. Индивидуальное решение с Т.С.Р.
			Отсутствуют поручни вдоль стен.			О	
			Отсутствуют двух уровневые поручни на высоте 0,7 и 0,9 м. с безбарьерным горизонтальным завершением длиннее марша	Все	Все	Установить двухуровневые поручни на высоте 0,7 и 0,9 м. с безбарьерным горизонтальным завершением длиннее марша	

				лестницы на 0,3м. Отсутствует рельефное обозначение этажей на бортике 0,02 м. не примыкающим к стене. Отсутствует контрастное или фактурное обозначение ступеней лестничного марша.	лестницы на 0,3м. Установить рельефное обозначение этажей на поручне. Установить на боковом крае бортика 0,02 м. не примыкающий к стене. Установить контрастные или фактурные обозначение крайних ступеней лестничного марша.				
шлюс (внутри ания)	Нет	-	-	-	-	-	-	-	-
лифт пассажирский (ли подъемник)	Нет	-	-	-	-	-	-	-	-
дверь	Есть	11	23,24	Ширина полотна двери 0,6м. Дверные ручки круглой формы.	Установить дверь с шириной полотна 0,9м. Установить дверные ручки рычажного типа.	К	Все		
эти эвакуации (в зоне безопасности)	Есть	12	29-33	Отсутствует не задымляемая зона безопасности, оборудованная обратной селективной связью. Зарядные входы не приспособлены для эвакуации инвалидов.	Оборудовать не задымляемую зону безопасности с обратной селективной связью. Оборудовать запасные выходы по нормативным для инвалидов согласно СП 5913330 – 2016г.	Все	Все	Текущий ремонт. Индивидуальное решение с ТСР.	
БПДБ требования зоне				Не определён наиболее рациональный и короткий путь к зоне целевого назначения. Выключатели и розетки размещены не на высоте 0,8м. от уровня пола.	Определить наиболее рациональный и короткий путь к зоне целевого назначения. Выключатели и розетки разместить на высоте 0,8м. от уровня пола.		Все	Текущий ремонт. Индивидуальное решение с ТСР.	

Приложение 4
к Акту обследования ОСИ
к паспорту безопасности ОСИ
«...» от «...» 2014 г.

1 Результаты обследования:

4. Зона целевого назначения здания (целевого посещения объекта)
Фирма МБУК «СРЦКС» «Тамбовский ЦДИТ» ул. Центральная д. 13.

Наименование функционального элемента	Наличие элемента		Выявленные нарушения и замечания		Значимость нарушения (категория)	Работы по адаптации объектов	
	Есть/нет	№ фото	Содержание	Содержание		Планы работ	
Кабинетная фирма обслуживания	Есть	13	34-38	Информационные таблички о назначении помещения не продублированы рельефными знаками.	Все	Установить информационные таблички о назначении помещения, продублированные рельефными знаками на высоте 1,2-1,6м. со стороны дверной ручки.	Текущий ремонт. Исполнительное решение с ТСР.
				Ширина дверного полотна 0,80 м. Дверные ручки круглой формы.	К	Установить двери с шириной полотна не менее 0,9 м. Установить дверные ручки рычажного типа.	
Зальный фирм обслуживания	Есть	14	39-53	Информационные таблички о назначении помещения, не продублированы рельефными знаками.	Все	Установить информационные таблички о назначении помещения, продублированные рельефными знаками на высоте 1,2-1,6м. со стороны дверной ручки.	
				Ширина дверного полотна 0,80 м.	К	Установить двери с шириной полотна не менее 0,9 м.	

Приложение 5
к Акту обследования ОСИ
к паспорту доступности ОСИ
«/д» 23 2022 г.

1 Результаты обследования
5. Санитарно-гигиенических помещений
Филиала МБУК «СРЦКС» «Лямбдский ПДНГ» ул. Центральная д. 13.

Наименование функционального планировочного элемента	Планировочный элемент		Выявленные нарушения и замечания		Работы по адаптации объектов		
	Есть/нет	№ на плане	№ фото	Содержание	Знание для инвалида (категория)	Содержание	
Туалетная комната	Есть	15	54-57	Отсутствует универсальная кабина для инвалидов. Отсутствует кнопка экстренного вызова, система двусторонней связи. Отсутствует аварийное освещение. Отсутствуют откидные поручни с двух сторон унитаза, унитаза, имеющего опору для спины, система с автоматическим сливом воды или с ручным кнопочным управлением на боковой стене. Отсутствуют крючки для костылей, одежды и других принадлежностей. Отсутствует свободная зона для пересаживания с кресла-коляски на унитаз.	Все	Оборудовать универсальную кабину для инвалидов. Установить кнопку экстренного вызова, систему двусторонней связи. Оборудовать аварийное освещение. Установить откидные поручни с двух сторон унитаза, унитаза, имеющего опору для спины, систему с автоматическим сливом воды или с ручным кнопочным управлением на боковой стене. Установить крючки для костылей, одежды и других принадлежностей. Создать свободную зону для пересаживания с кресла-коляски на унитаз.	Виды работ Текущий ремонт. Индивидуальное решение с ТСР.
					К		
					К		

		Отсутствует свободное пространство под рамочной прелеза инвалида колясочника.	Создать свободное пространство под рамочной для прелеза инвалида колясочника.		
		Краны рамочная не рычажного или сенсорного типа.	Все	Установить краны рычажного или сенсорного типа.	
		Отсутствует писсуар вертикальной формы.	О.С.Г.У	Установить писсуар вертикальной формы.	
Душевая ванная комната	Нет				
Бытовая комната	Есть	58,59			
ОБЩИЕ требования к зоне			Все	Оборудовать универсальную кабину, доступную для всех категорий граждан в том числе инвалидов. Выключатели и розетки размещены на высоте 0,8м. от уровня пола.	Текущий ремонт. Индивидуальное решение с ТСР.

III Заключение по зоне.

Наименование группово-функциональной зоны	Состояние доступности (к пункту 3.4 Акта обследования ОСИ)	Приложение		Рекомендации по адаптации к пункту 4.1 Акта обследования ОСИ
		№ на плане	№ фото	
Санитарно-гигиенические помещения	ДУ	15,16	54-59	Текущий ремонт. Индивидуальное решение с ТСР.

* Указание: ДП-В - доступная ванная, ДИ-И (К, Ф, С, Г, У) - доступность кабин (кабинки для инвалидов), ДМ-И - доступность мебели (шкафы, тумбы, стулья), ДИ-И (К, Ф, С, Г, У) - доступность мебели (шкафы, тумбы, стулья), ДУ - доступность туалета, ИИД - индивидуальное решение, К - категория инвалидности, Ф - форма инвалидности, С - способ передвижения, Г - группа инвалидности, У - условия инвалидности, В - вид инвалидности, ИИД - индивидуальное решение, ДП-В - доступная ванная, ДИ-И (К, Ф, С, Г, У) - доступность кабин (кабинки для инвалидов), ДМ-И - доступность мебели (шкафы, тумбы, стулья), ДИ-И (К, Ф, С, Г, У) - доступность мебели (шкафы, тумбы, стулья), ДУ - доступность туалета, ИИД - индивидуальное решение, К - категория инвалидности, Ф - форма инвалидности, С - способ передвижения, Г - группа инвалидности, У - условия инвалидности, В - вид инвалидности, ИИД - индивидуальное решение.

ментарий к заключению: **Уровень доступности зоны №5 для всех категорий инвалидов (К, Ф, С, Г, У) и МН, согласно условиям ДДУ,**

Приложение 6
к Акту обследования ОСИ
к паспорту достоверности ОСИ
« 22 » 05 2016 г.

Г Результаты обследования:
6. Системы информации на объекте
Филиала МБУК «СРЦКС» «Дзяманский ЦДДиТ» ул. Центральная д. 13.

Наименование функционального логировочного элемента	Цели элемента		Выявленные нарушения и замечания		Работы по адаптации объектов	
	Цели есть/нет	№ на плане	Содержание	Значимо для инвентаря (категория)	Содержание	Виды работ
Визуальные средства	Нет	-	Отсутствуют визуальные средства.	Вс	Оборудовать визуальными средствами. Сформировать комплексную систему обеспечения подачи непрерывности подачи информации, которая позволяет локально определять место своего положения в помещении и свободно передвигаться в здании.	Индивидуальное решение с ТСР.
Акустические средства	Нет	-	Отсутствуют акустические средства.	Вс	Оборудовать акустическими средствами. Сформировать комплексную систему обеспечения подачи непрерывности подачи информации, которая позволяет локально определять место своего положения в помещении и свободно передвигаться в здании.	Индивидуальное решение с ТСР.

Ляминский ЦДТ

Фото 1



Фото 2

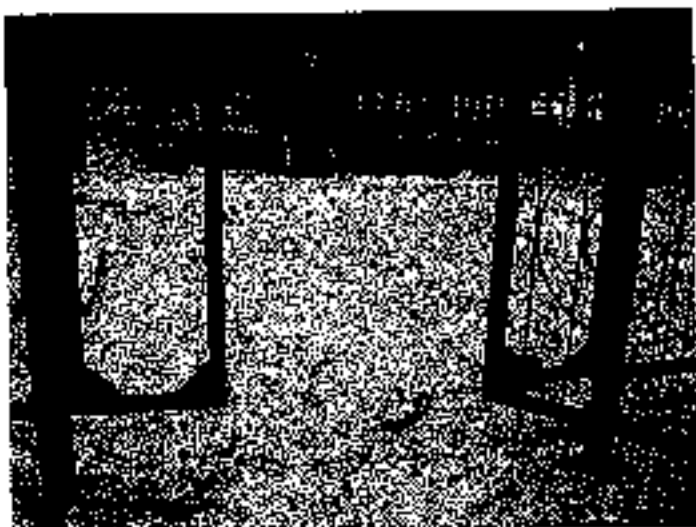


Фото 3

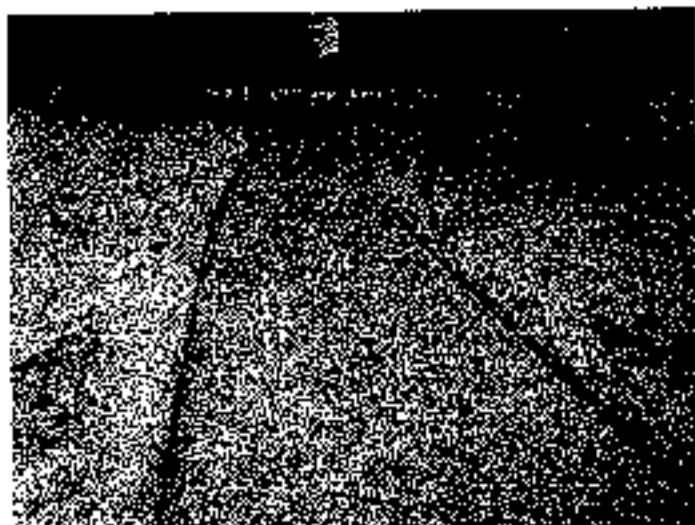


Фото 4

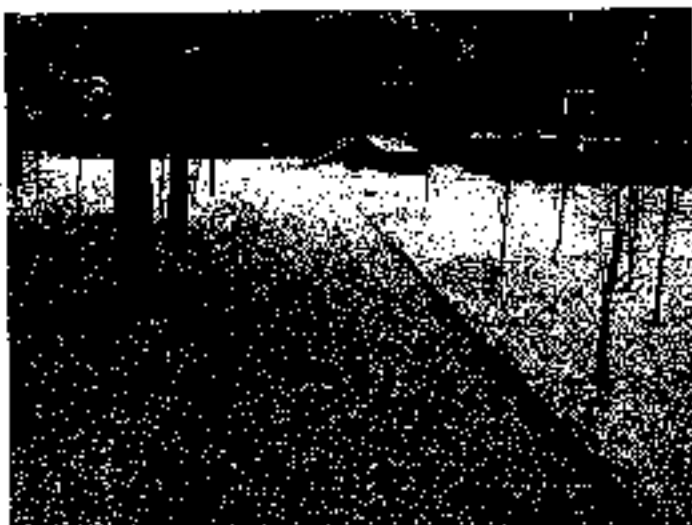


Фото 5

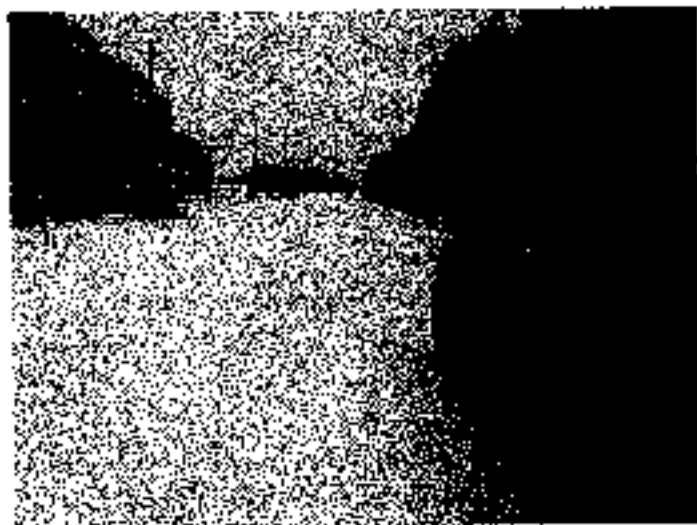
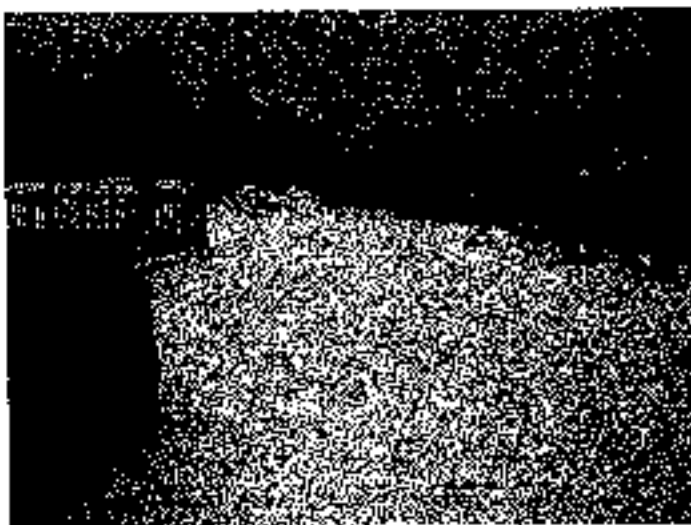
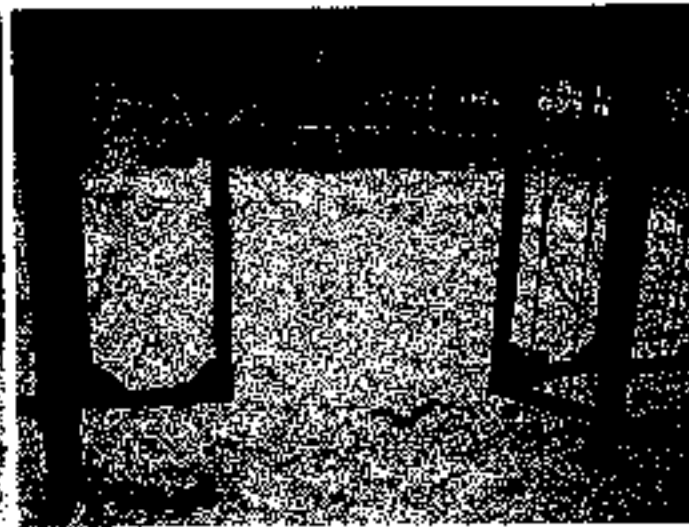


Фото 6

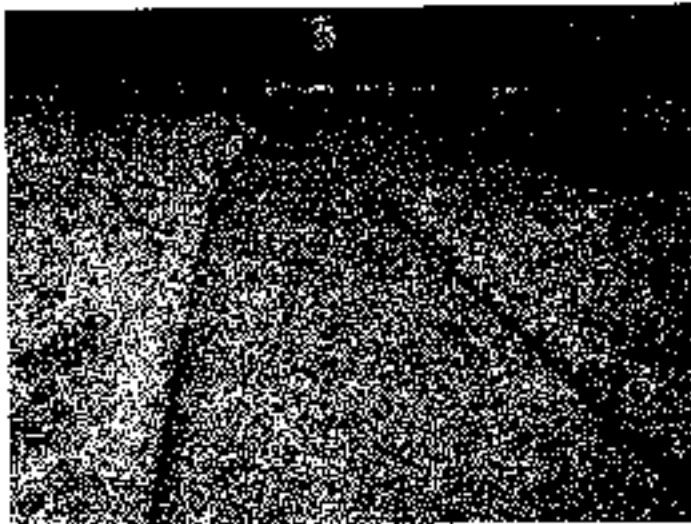




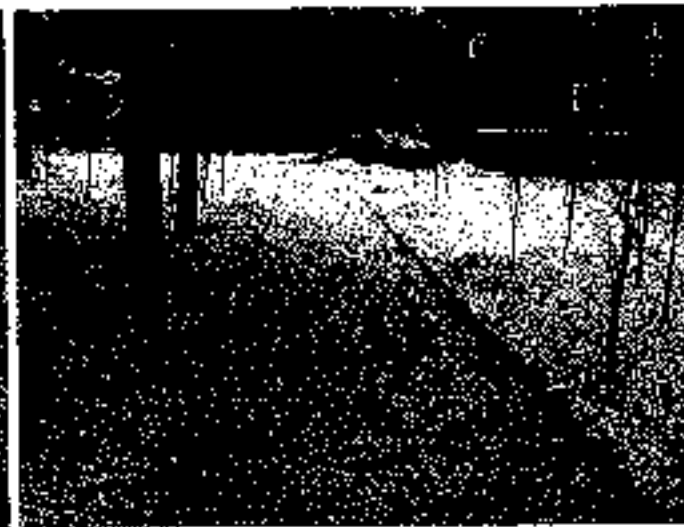
Φοτο 3



Φοτο 4



Φοτο 5



Φοτο 6

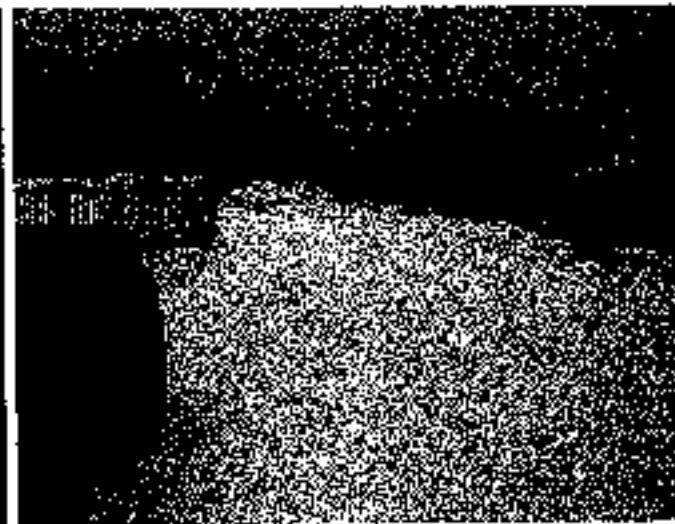
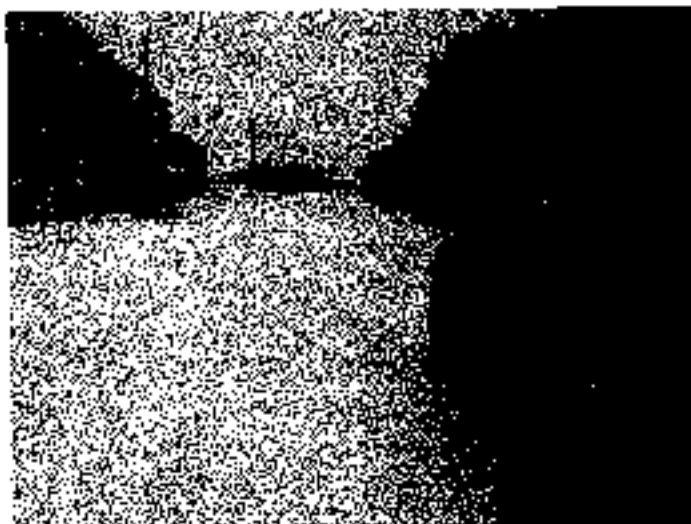




Фото 9



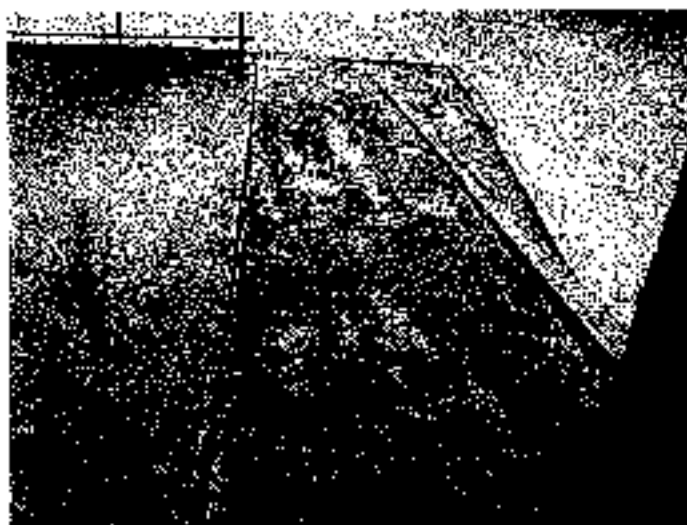
Фото 10

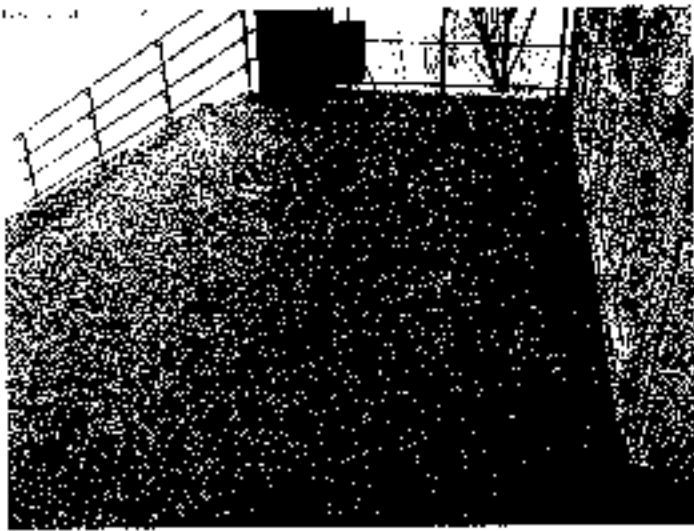


Фото 11

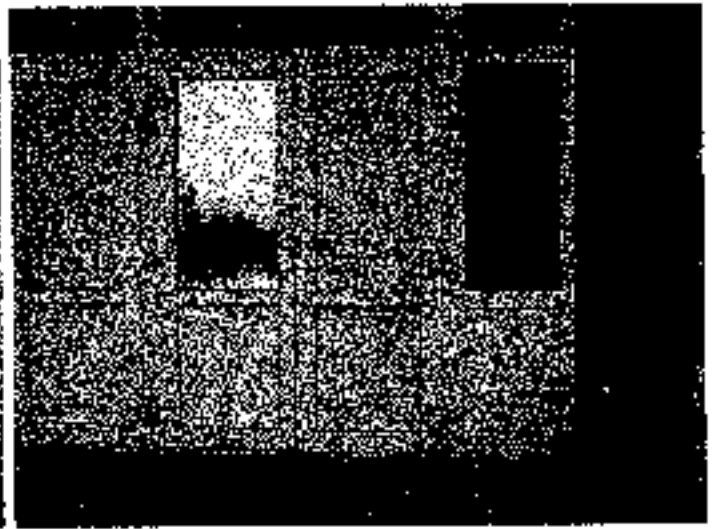


Фото 12

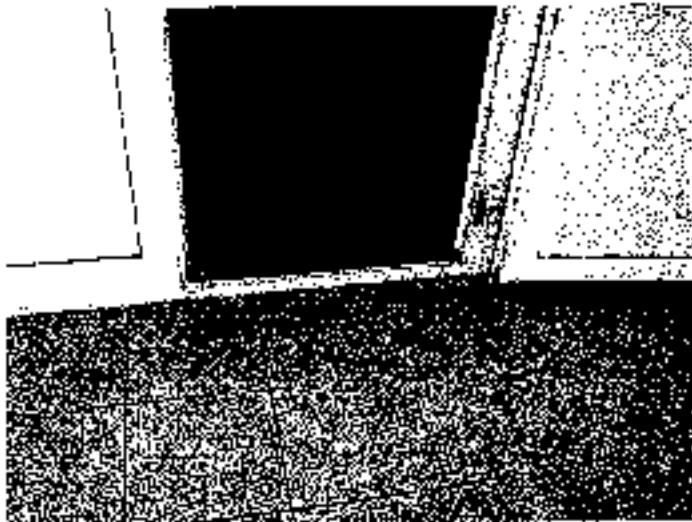




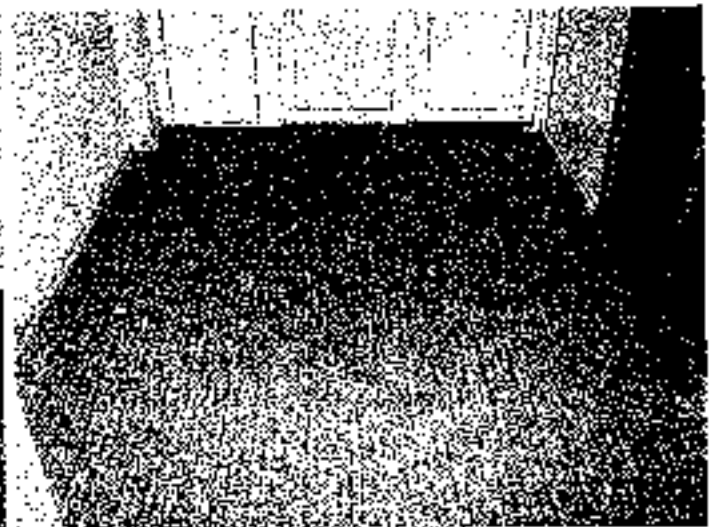
Φοτο 15



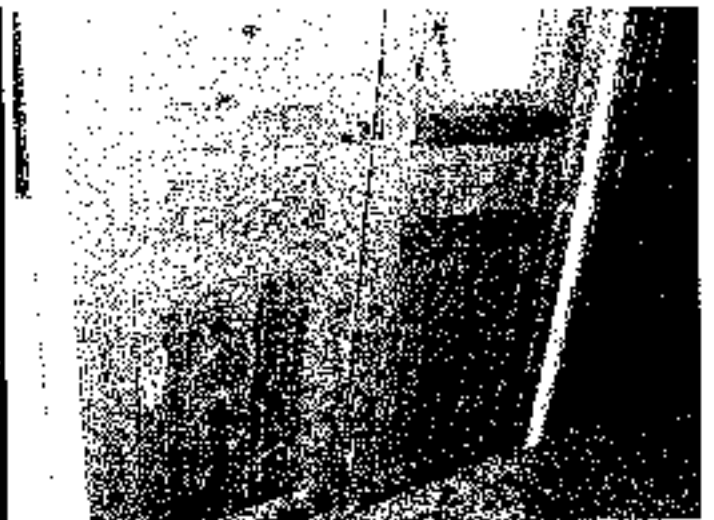
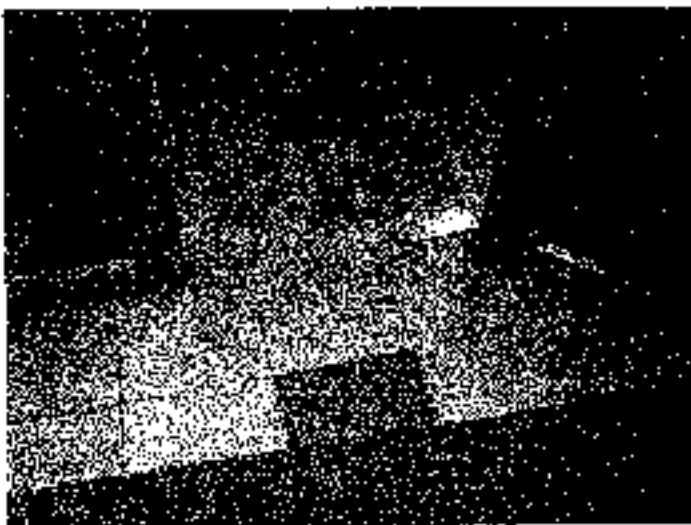
Φοτο 16

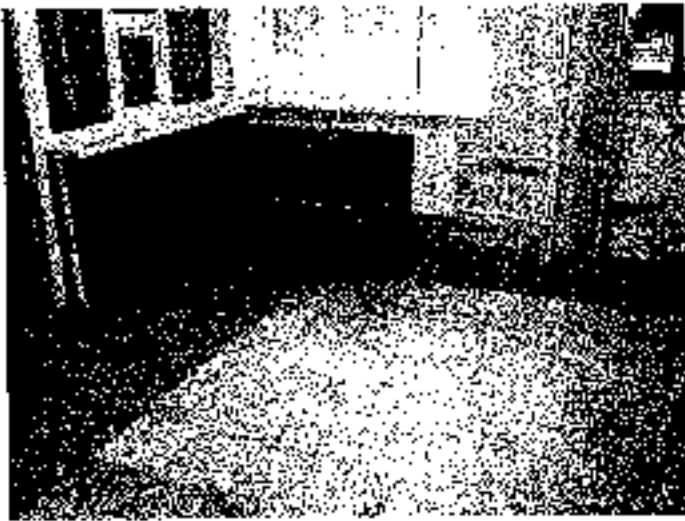


Φοτο 17



Φοτο 18





Φωτο 21



Φωτο 22



Φωτο 23

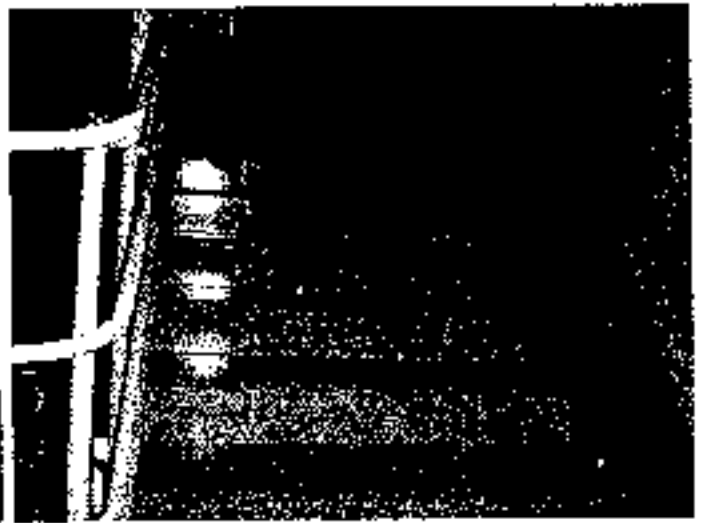


Φωτο 24

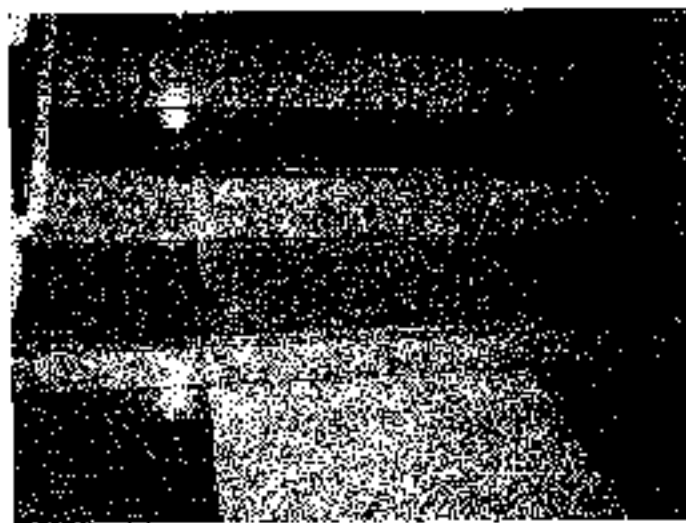




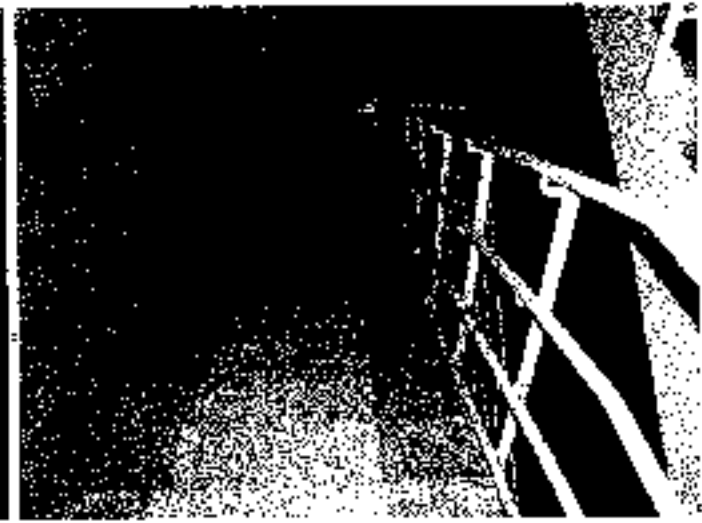
Φωτο 27



Φωτο 28



Φωτο 29



Φωτο 30



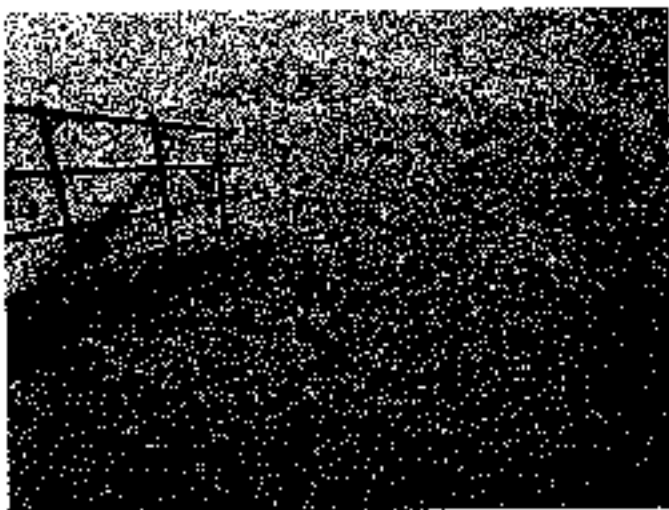


Фото 33

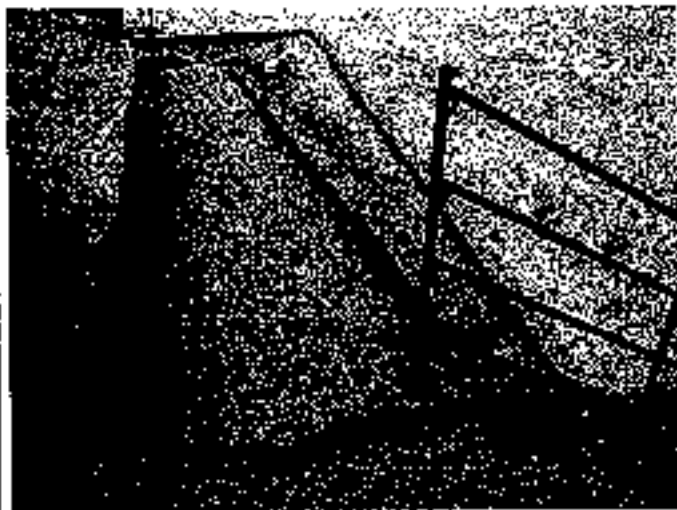
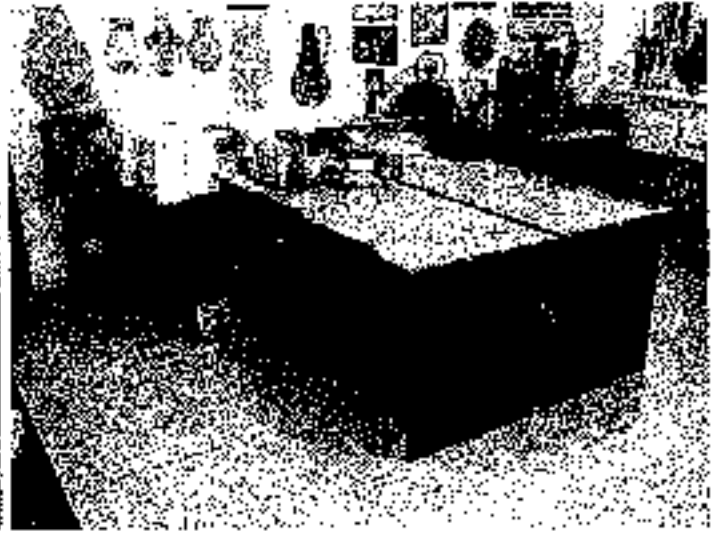


Фото 34

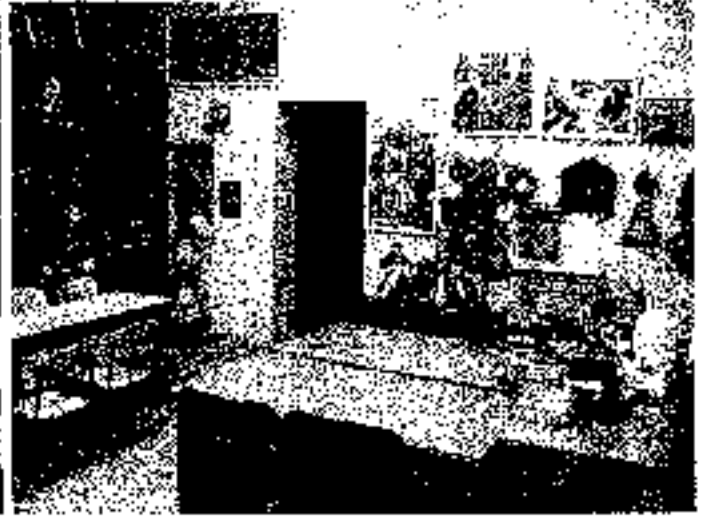
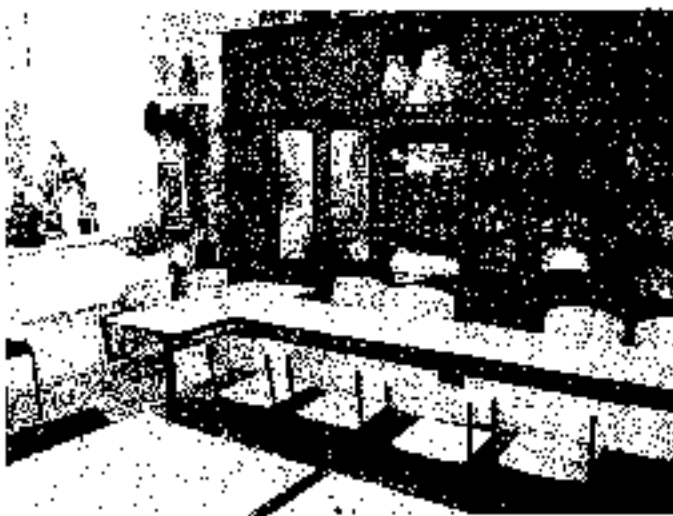




Φοτο 37



Φοτο 38



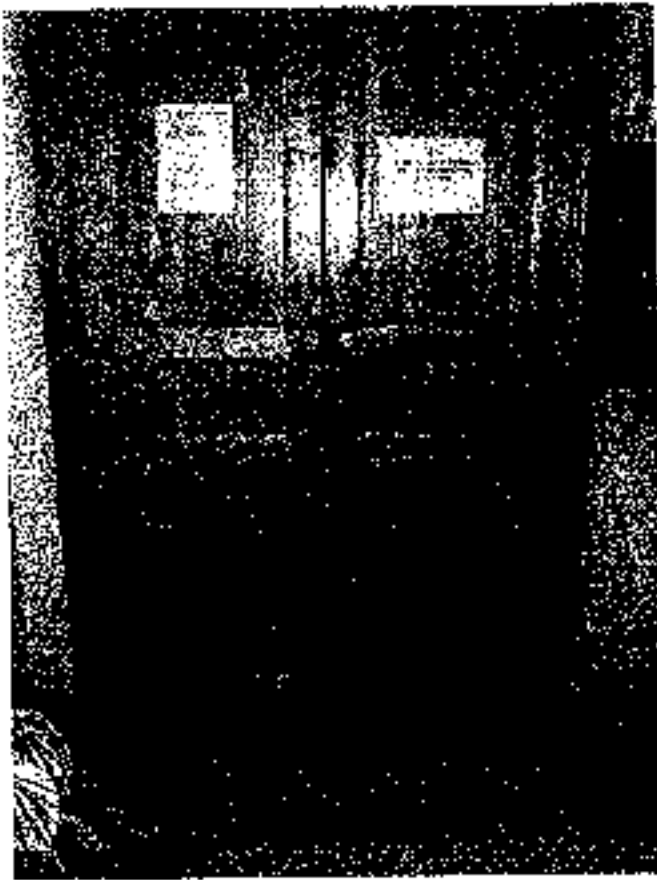


Фото 41

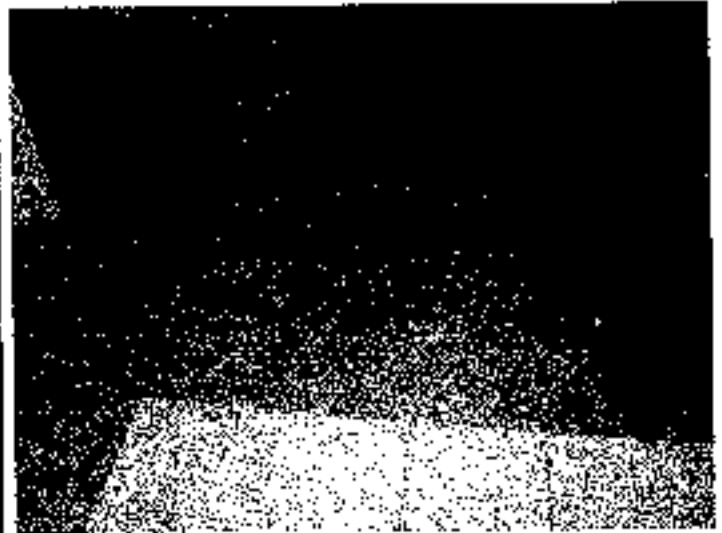
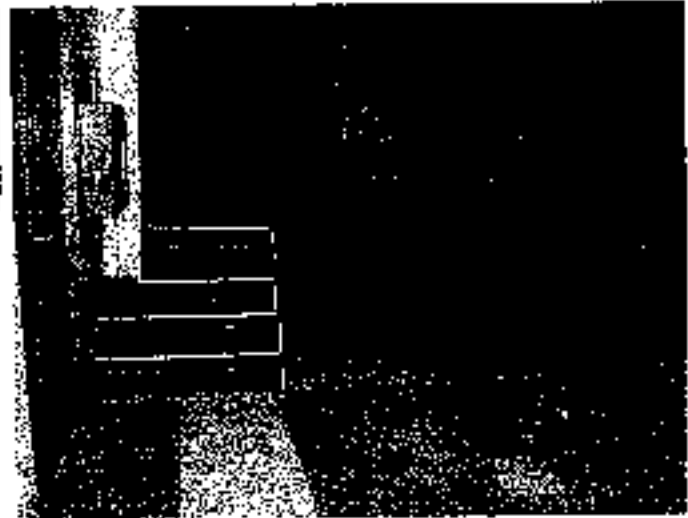
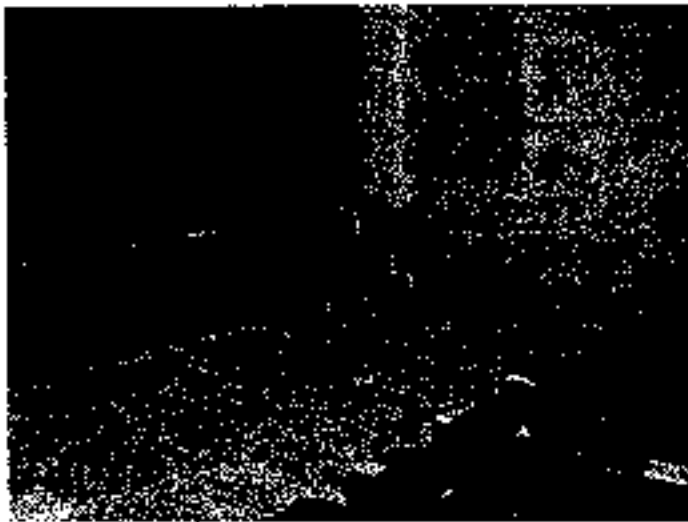
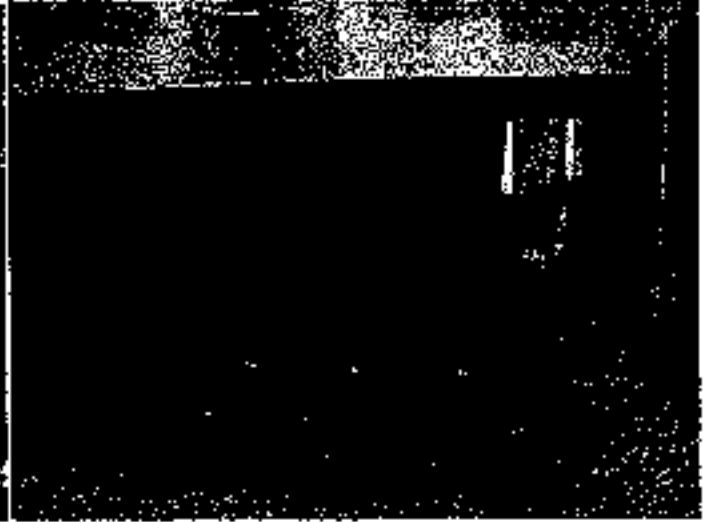


Фото 42

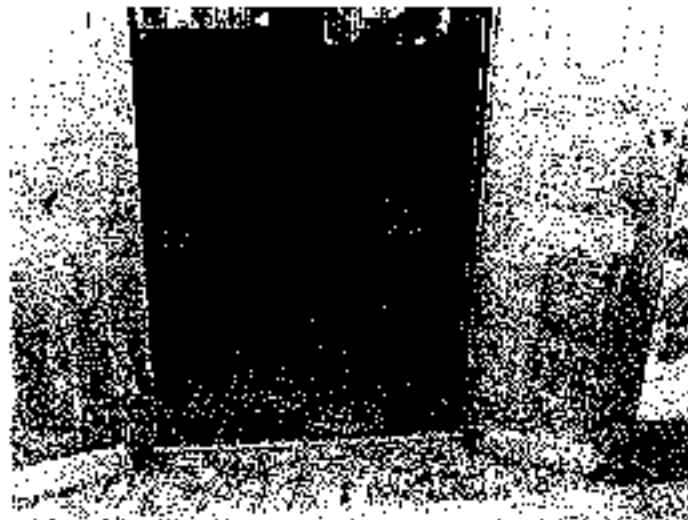




Φοτο 45



Φοτο 46



Φοτο 47

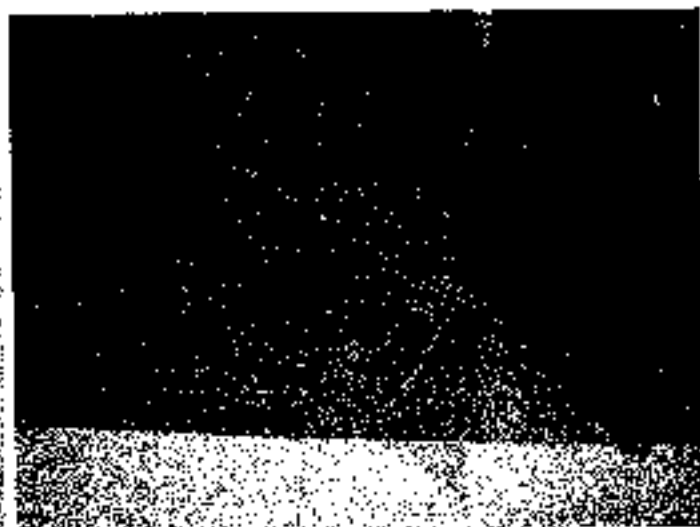


Φοτο 48





Φοτο 51

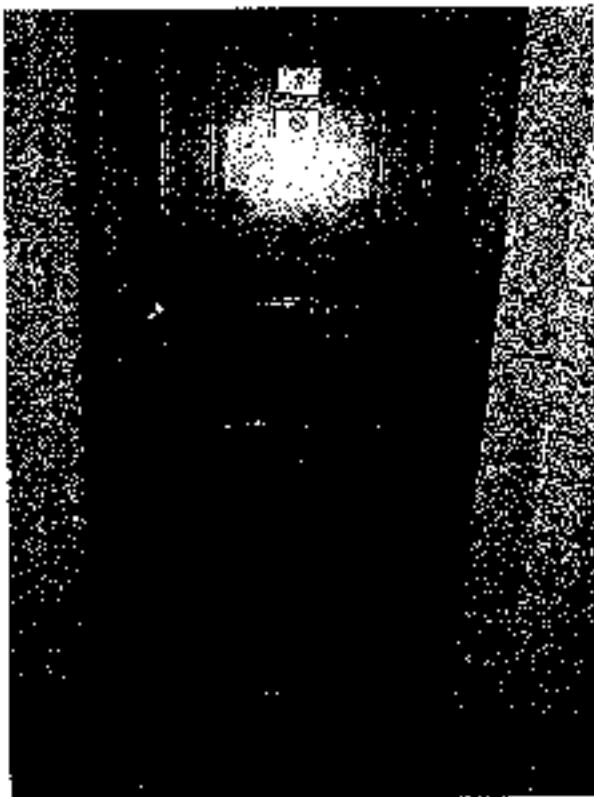


Φοτο 52



Φοτο 53

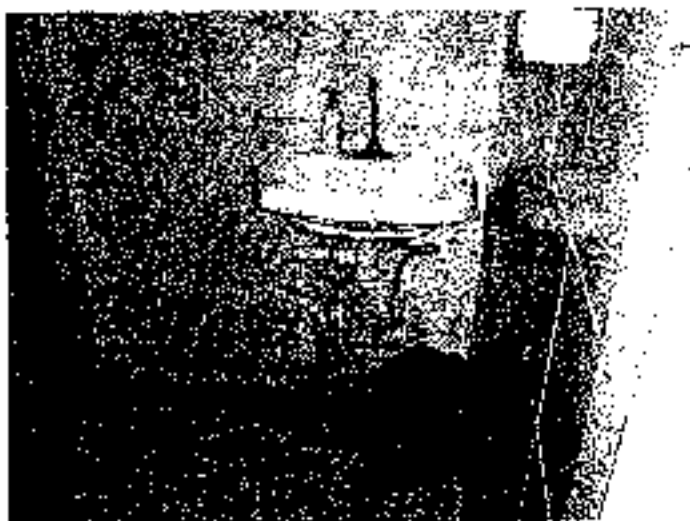




Φωτο 56



Φωτο57



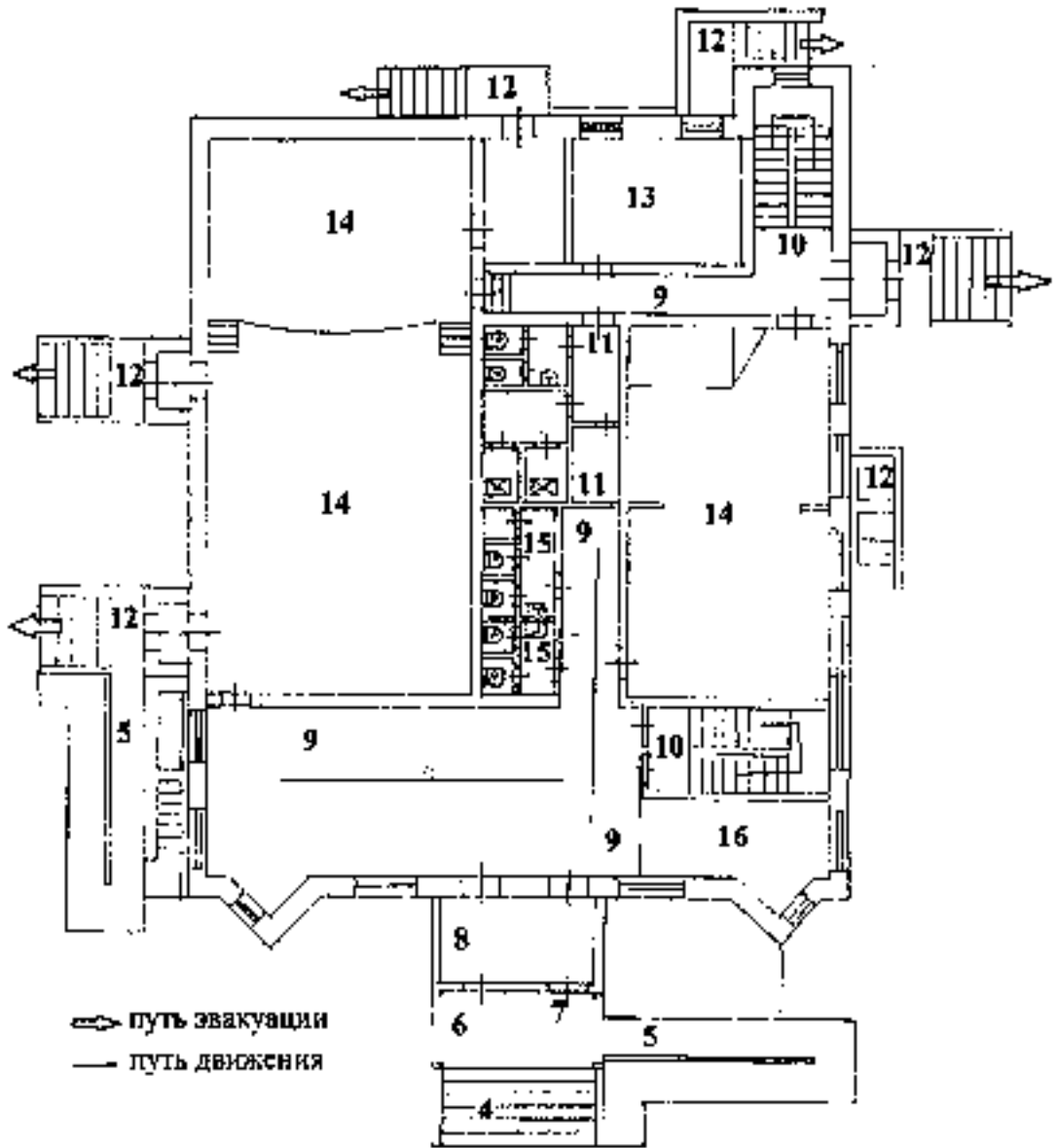
Φωτο 58



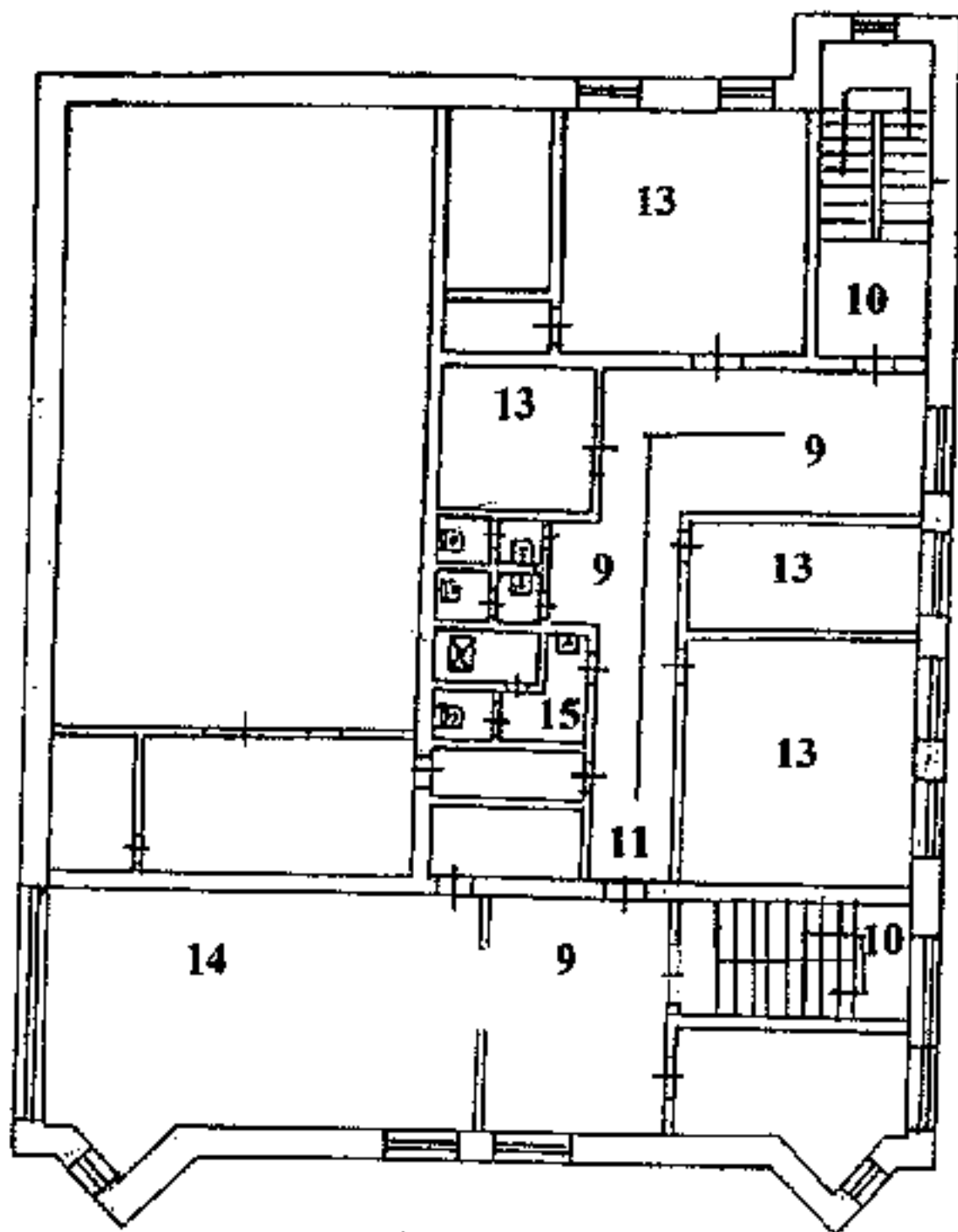
Φωτο 59



План 1-го этажа "Доминикан" ЦД и Т



План 2-го этажа "Ляминский ЦД и Т"



— путь эвакуации
— путь движения

Территория филиала МБУК «СРЦКС» «Ляминский ЦДиТ»

